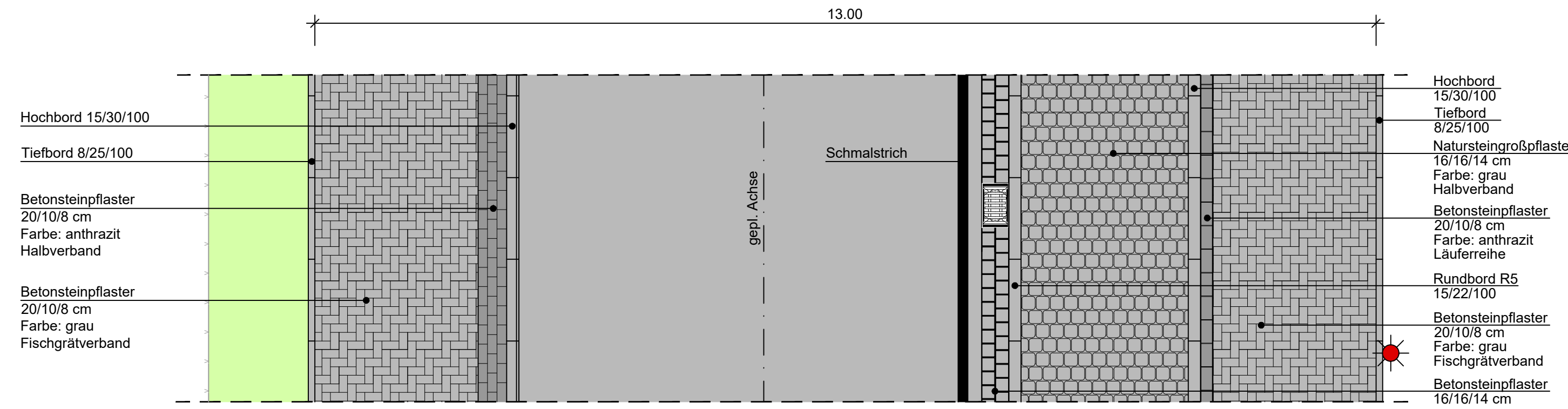


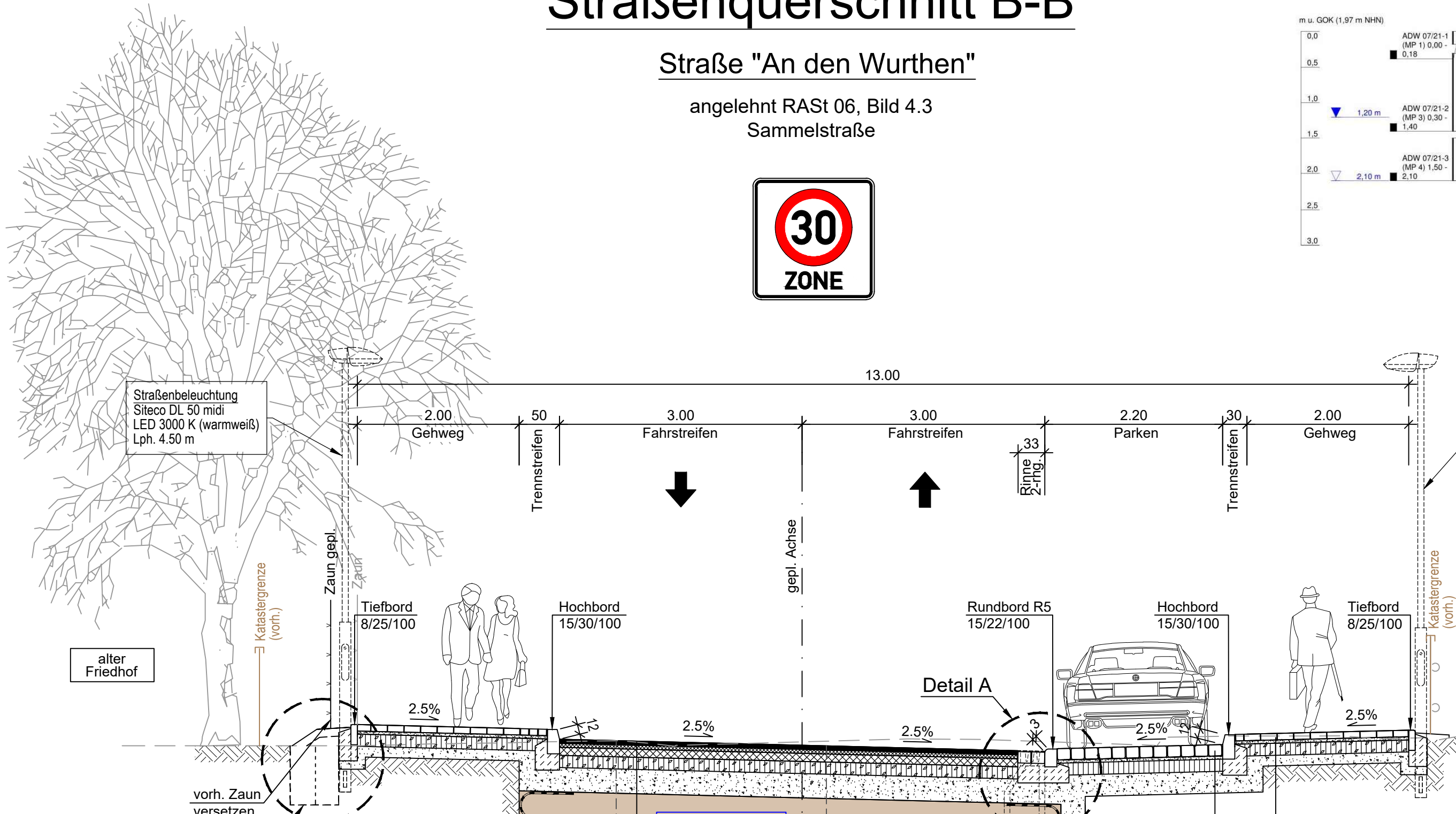
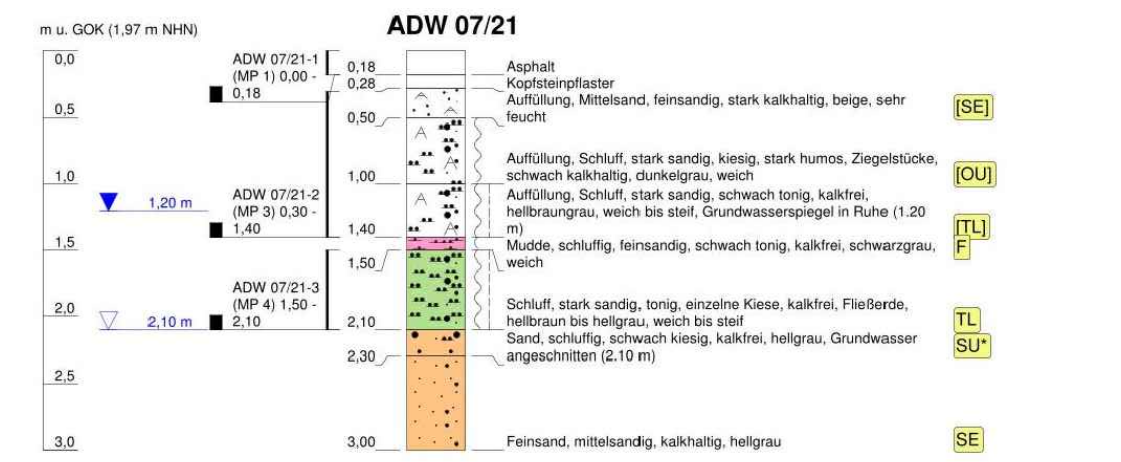
# Draufsicht



# Straßenquerschnitt B-B

Straße "An den Wurthen"

angelehnt RAST 06, Bild 4.3  
Sammelstraße



Pflasterverlegearbeiten	Fischgrätverband
Gehweg:	Farbe: grau
Trennstreifen:	Farbe: anthrazit
Parkfläche:	Farbe: grau

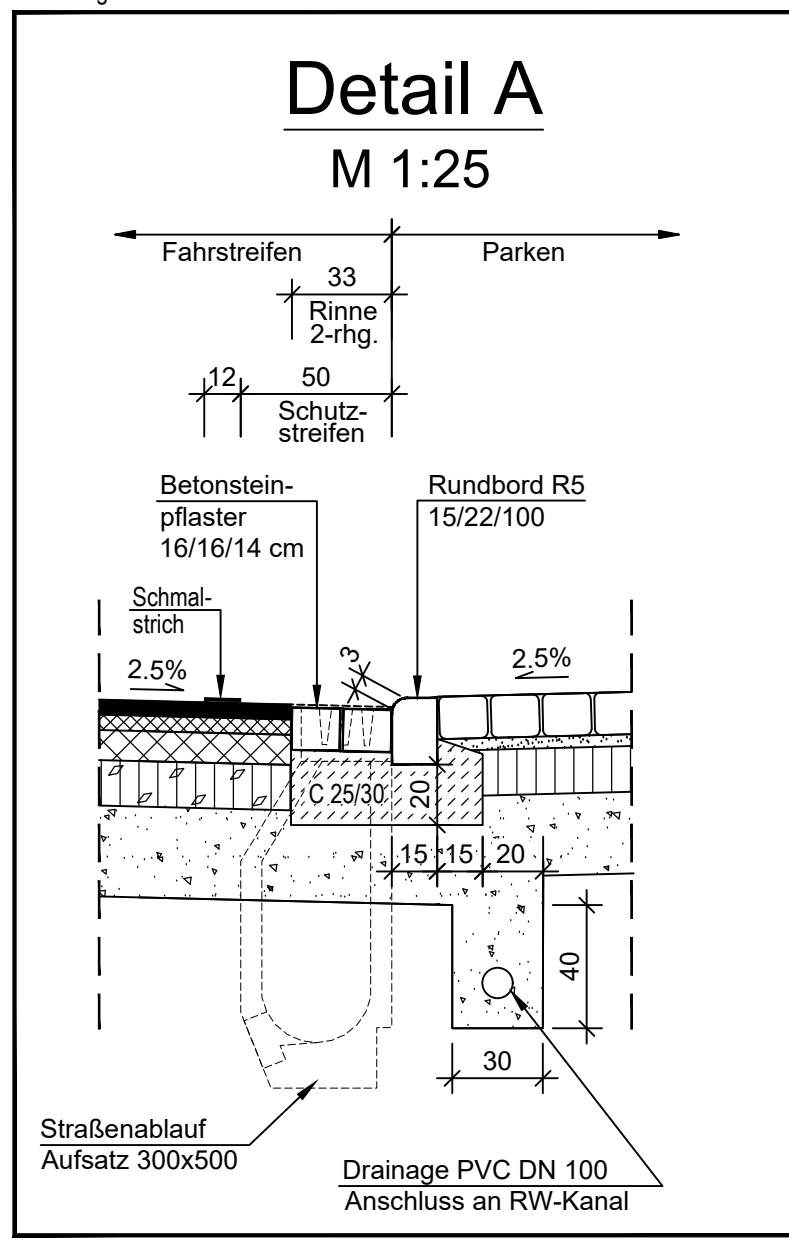
Gehwegaufbau gem. RStO-12, Tafel 6, Zeile 1

8 cm	Betonsteinpflaster (20/10/8 cm, Farbe grau/anthrazit) gem. ZTV Pflaster-SIB 06	
4 cm	Pflasterbett (Kies-/Sand 0/4)	
15 cm	Schottertragschicht 0/45 gem. ZTV SoB-SIB 04	E <sub>v2</sub> ≥ 80 MPa
13 cm*	Frostschuttschicht 0/32 gebrochene Mineralstoffe	E <sub>v2</sub> ≥ 45 MPa
	Planum	
40 cm	Gesamtaufbaustärke	

\* In Zufahrts- und Einmündungsbereichen wird die Frostschuttschicht in einer Stärke von d=28 cm angeordnet. Gesamtaufbaustärke = 55 cm.

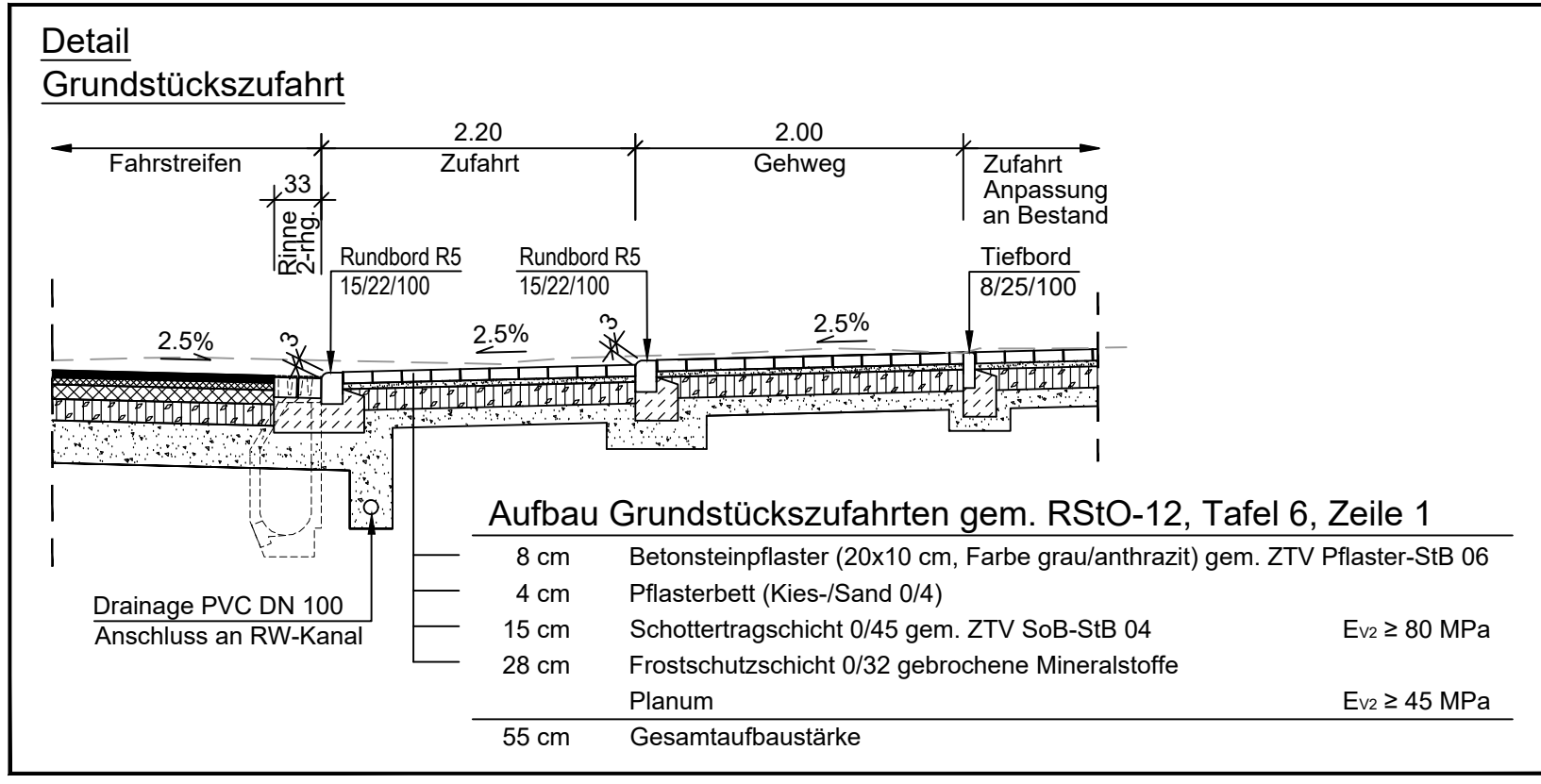
Fahrbahnaufbau gem. RStO-12, Belastungsklasse Bk 3.2, Tafel 1, Zeile 3

5 cm	Asphaltdeckschicht AC 11 D S gem. ZTV Asphalt-SIB 07	
5 cm	Asphaltbinderschicht AC 16 B S gem. ZTV Asphalt-SIB 07	
10 cm	Asphalttragschicht AC 32 T S gem. ZTV Asphalt-SIB 07	
15 cm	Schottertragschicht 0/45 gem. ZTV SoB-SIB 04	E <sub>v2</sub> ≥ 150 MPa
30 cm	Frostschuttschicht 0/32 gebrochene Mineralstoffe gem. ZTV SoB-SIB 04	E <sub>v2</sub> ≥ 120 MPa
	Planum	E <sub>v2</sub> ≥ 45 MPa
65 cm	Gesamtaufbaustärke	
35 cm	Bodenaustausch (Füllboden U > 3 Feinkornanteil < 0.1 mm)	



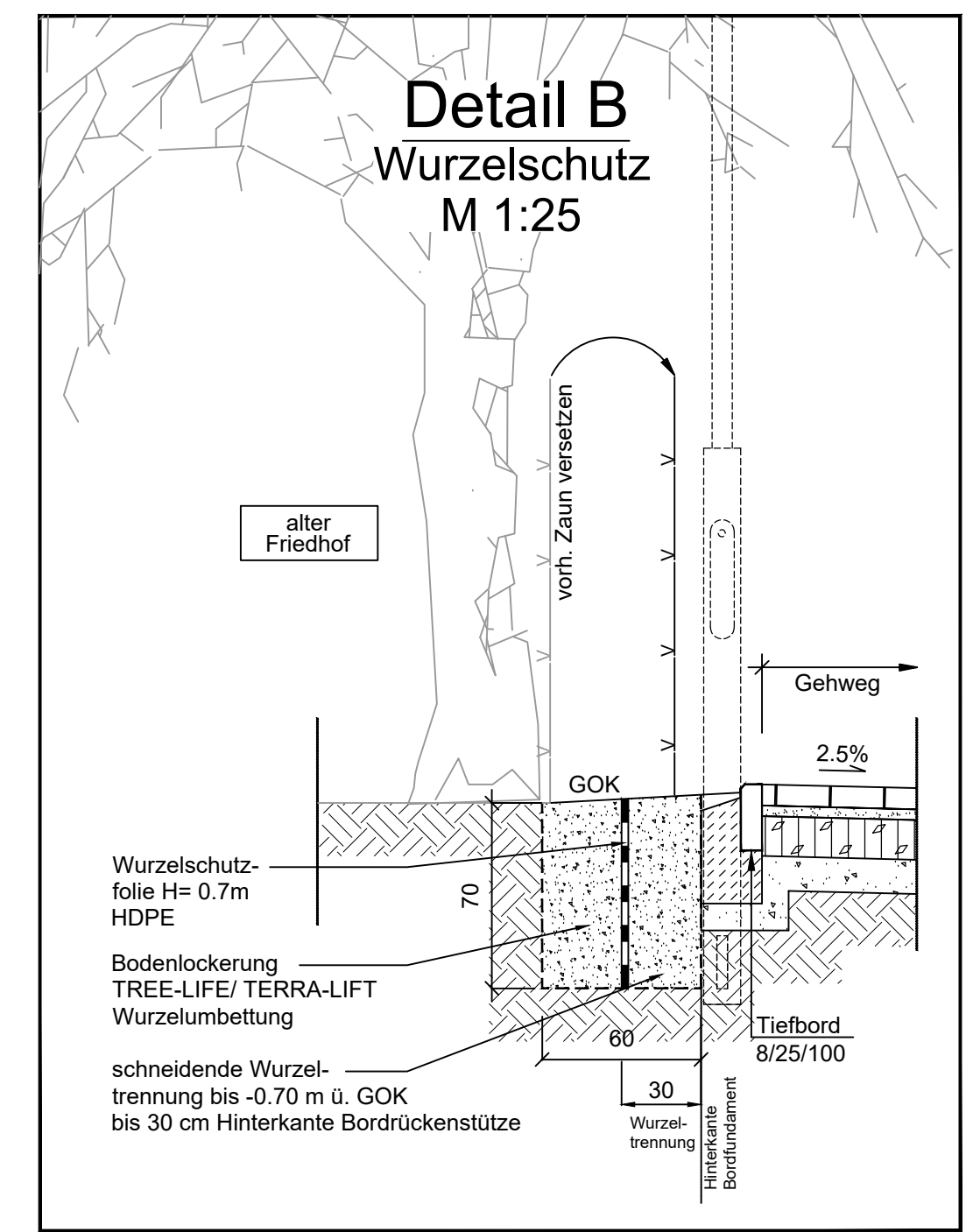
Aufbau Parkstand gem. RStO-12, Belastungsklasse Bk 0.3  
Tafel 3, Zeile 7

14 cm	Natursteingroßpflaster (16/16/14 cm) gem. ZTV Pflaster-SIB 06	
4 cm	Spezialpflasterfugenmörtel	
15 cm	Drainbetontragschicht gem. M DBT 13 (Hohlraumgehalt > 15 Vol. %, Wasserdurchlässigkeit > 1x10 <sup>-3</sup> m/s)	
27 cm	Frostschuttschicht 0/32, gebrochene Mineralstoffe gem. ZTV SoB-SIB 04/07	E <sub>v2</sub> ≥ 100 MPa
	Planum gem. ZTV E-SIB 09	E <sub>v2</sub> ≥ 45 MPa
60 cm	Gesamtaufbaustärke	



Aufbau Grundstückszufahrten gem. RStO-12, Tafel 6, Zeile 1

8 cm	Betonsteinpflaster (20x10 cm, Farbe grau/anthrazit) gem. ZTV Pflaster-SIB 06	
4 cm	Pflasterbett (Kies-/Sand 0/4)	
15 cm	Schottertragschicht 0/45 gem. ZTV SoB-SIB 04	E <sub>v2</sub> ≥ 80 MPa
28 cm	Frostschuttschicht 0/32 gebrochene Mineralstoffe	E <sub>v2</sub> ≥ 45 MPa
	Planum	
55 cm	Gesamtaufbaustärke	



<p>IPO Verkehrsanlagen GmbH INGENIEURPLANUNG&amp;ORGANISATION Storchenwiese 7•17489 Greifswald I. A. IPO Unternehmensgruppe GmbH</p>	Datum	Zeichen	
	bearbeitet	März 2023	Bl
	gezeichnet	März 2023	Pe
	geprüft	März 2023	Bl
Projekt-Nr.: 220073			

<p>Universitäts- und Hansestadt Greifswald Tiefbau- und Grünflächenamt Markt, 17489 Greifswald</p>		
	Nr.	Art der Änderung
		Datum
		Zeichen

## GENEHMIGUNGSPLANUNG

Straßenbauverwaltung Universitäts- und Hansestadt Greifswald Tiefbau- und Grünflächenamt PROJIS-Nr.:	Unterlage / Blatt-Nr.: 14 / 2 Straßenquerschnitt B-B Stat. 0+080 bis 0+200 Maßstab: 1 : 25/50
---	--

Universitäts- und Hansestadt Greifswald Umgestaltung Straße "An den Wurthen"	
aufgestellt: Universitäts- und Hansestadt Greifswald Greifswald, den _____	