



Pokażę ci
mój
Ratusz

Ratusz
w Greifswaldzie -
Przewodnik
dla dociekliwych



Cześć, jestem Grypsi.
Witajcie w naszym
pięknym Uniwersyteckim
i Hanzeatyckim
Mieście Greifswald.

Cześć, jestem Anna.
Tom jest moim starszym
bratem. Zawsze potrafię
wskazać Grypsiemu właściwą
drogę i chętnie pokaże
ją i Wam.

A ja mam na imię Tom.
Bardzo się cieszę, że tu jesteście.
Wspólnie pokażemy Wam
Ratusz w Greifswaldzie
i opowiemy Wam coś więcej
o jego znaczeniu.

Spis treści

Historia Ratusza	s.4
Drzwi z brązu	s.5
Foyer Ratusza	s.6
Piwnice Ratusza	s.7
Sala Ślubów	s.8
Sala Senatu	s.9
Rada Miejska	s.10
Administracja miasta i Rada Miejska współpracują ramię w ramię	s.11
Mała Galeria w Ratuszu	s.12
Nadburmistrz	s.13
Kolorowanka	s.14
Gra „Znajdź pary”	s.16-17
Wykreślanka	s.19
Informacja Turystyczna	s.20
Skarby miasta	s.21
Administracja, przedsiębiorstwa i spółki miejskie	s.22
Jakie sprawy można załatwić w Urzędzie Miasta?	s.23
Dziecięca i Młodzieżowa Rada Miasta	s.24
Kontakty międzynarodowe	s.25
Skąd pochodzi nazwa Greifswaldu	s.26-27
Zrównoważony rozwój	s.28-29
Słowniczek	s.30
Polecane wydarzenia	s.31

WHAM!

W samym sercu rynku stoi Ratusz, jeden z najstarszych budynków w mieście. Pierwsza udokumentowana zmiana o Ratuszu jako miejscu zebrań pochodzi z 1349 roku, ale został on wybudowany znacznie wcześniej. Początkowo nosił nazwę "Kophus" (dom handlowy), dopiero od 1551 roku został przemianowany na "Radhus" (Ratusz). W XVIII wieku miasto Greifswald doświadczyło dwóch poważnych pożarów, w latach 1713 i 1736, które spowodowały zniszczenie Ratusza. Budynek został później odbudowany, jednak w trakcie ostatniego pożaru ucierpiała również wysoka wieża ratuszowa, która niegdyś górowała nad targiem rybnym.

Historia Ratusza

s.4

Ilustracje pokazują, jak ludzie walczyli przeciwko nazistom podczas II wojny światowej, oraz jak miasto zostało przekazane bez walki w ręce Armii Radzieckiej pod koniec wojny w 1945 roku, co ostatecznie ocaliło Greifswald przed zniszczeniem. Drzwi z brązu zostały wykonane przez zmarłego już rzeźbiarza Jo Jastrama. To właśnie on stworzył również figury wokół Fontanny Rybackiej oraz te, które znajdują się w Muzealnym Porcie.

Drzwi z brązu

s.5

WOW

Drzwi ratusza są naprawdę ciężkie. Wicie dlaczego? Zbudowane są z prawdziwych płyt z brązu, przymocowanych grubymi śrubami do drewna.

Dzieci grające w piłkę, przedstawione w górnej części drzwi, są symbolem nadziei. Fragment „Hymnu dziecięcego” Bertholda Brechta podkreśla ten fakt.

Szczyty budynku są teraz zdobione wolutami, kamieniami o kształcie przypominającym ślimaki.

Cieszę się, że mogę opowiedzieć Wam coś o Ratuszu w Greifswaldzie.

Czy wiecie, że ten budynek nie zawsze był czerwony? W 1999 roku, podczas ostatniego dużego remontu, został pomalowany na krwistoczerwony kolor.

Ratusz ma wymiary 58 metrów długości, 18 metrów szerokości i 36,50 metrów wysokości. Na szczycie dachu, w małej wieżyczce, znajduje się dzwon. Kiedyś, w tym miejscu wisiała latarnia przeciwpożarowa, a później dzwon przeciwpożarowy, który ostrzegał mieszkańców, kiedy w mieście wybuchał pożar.



Foyer Ratusza

s.6

Po prawej stronie od wejścia znajduje się tablica pamiątkowa, na której uhonorowani są lokalni bohaterowie, którzy uratowali Greifswald przed zniszczeniem podczas II wojny światowej. W biurze burmistrza 30 kwietnia 1945 roku odbyły się negocjacje dotyczące bezwarunkowej kapitulacji miasta na rzecz Armii Czerwonej. Dzięki odważnym działaniom licznych mieszkańców Greifswaldu wielu ludziom udało się uniknąć pewnej śmierci.

W holu Ratusza znajduje się punkt informacyjny. Znajdziesz tu także ulotki i broszury poświęcone sztuce, kulturze oraz historii Greifswaldu.

Punkt informacyjny



Napis „Oddaj chwałę Panu. Amen” znajduje się na herbie z kamienia z 1728 roku, który jest umieszczony nad szerokimi schodami Ratusza. Ten herb łączy dawne pieczęcie miasta Greifswaldu z herbem miejskim. Początkowo kamień był umieszczony nad bramą miejską i narażony na działanie warunków atmosferycznych. W 1936 roku został przeniesiony do wnętrza budynku.



To ozdobny ceglany element, który w średniowieczu był używany podczas budowy domów.

Ojej, w piwnicy czuję się nieco nieswojo.

Piwnice Ratusza wyglądają prawie tak samo jak w czasach średniowiecznych. Ich sklepienie przypomina krzyże, dlatego nazywa się sklepieniem krzyżowo-żebrowym. Kiedyś było tutaj naprawdę tłoczno! To było główne miejsce spotkań mieszkańców miasta, gdzie tańczono i bawiono się.

Nie ma się jednak czego bać. Ta historyczna piwnica nadal jest wykorzystywana do organizacji wielu wydarzeń, takich jak wystawy i festiwale. W okresie adwentu odbywa się tutaj jarmark sztuki i rzemiosła.





Sala Ślubów

s.8



Sala Ślubów jest najstarszym pomieszczeniem w Ratuszu, które zachowało się w oryginalnym stanie po dwóch pożarach, które nawiedziły miasto. Dawniej to właśnie tutaj obradowali radni.



Przepięknie zachowane wyposażenie pochodzi z roku 1748. Ozdoby na suficie są nawet pozłacane. Na żyrandolu wiszą szklane jabłka i gruszki, dodające uroku.

Ściany powyżej drewnianej boazerii są pokryte malowanymi płótnami, przedstawiającymi cechy, jakie powinien mieć idealny władca: mądrość, sprawiedliwość i skromność. Dziś w tej dawnej sali posiedzeń rady miejskiej odbywają się śluby.



Zawsze wiedziałem, że drzemie we mnie lew. Czy rozpoznajesz Ratusz i rynek na starej rycinie? Tak właśnie wyglądało miasto około roku 1650.

Na obrazach zobaczysz wcześniejszych burmistrzów i ważne osobistości miasta.

Kolorowe witraże mienią się w słońcu. Na nich widnieją herby niektórych hanzeatyckich miast. Hanza była w średniowieczu związkiem bogatych kupców, a później miast. Greifswald również był członkiem Hanzy. W herbie miasta znajduje się gryf siedzący na pniu dębu. Gryf to stworzenie będące połączeniem orła i lwa.



Sala Senatu

s.9



Tutaj w Sali Senatu, regularnie odbywają się spotkania władz administracji miejskiej i przedsiębiorstw miejskich. Wspólnie omawiają, jak najlepiej realizować decyzje Rady Miejskiej, jakich terminów przestrzegać oraz jakie sugestie zgłosili mieszkańcy Greifswaldu. Tutaj również przedstawiane i rozwijane są pomysły dotyczące kształtowania miasta. Spotkaniom przewodniczy nadburmistrz.

Rada Miejska podejmuje decyzje dotyczące miasta Greifswald. Obecnie składa się ona z 43 osób. Często mają oni różne zdanie na temat kształtowania miasta. Aby lepiej reprezentować swój punkt widzenia, tworzą różne frakcje. Członkowie Rady Miejskiej pracują społecznie, a na co dzień wykonują różne zawody. Mniej więcej raz na dwa miesiące, po swojej regularnej pracy, spotykają się w Ratuszu na zgromadzeniu Rady Miejskiej.



Administracja miasta i Rada Miejska współpracują ramię w ramię

s.11



Podczas tych spotkań podejmują wiele decyzji, na przykład o budowie przedszkola lub sali gimnastycznej, o remontach szkół czy o naprawie ścieżek rowerowych.

Rada Miejska

s.10

Czy wiesz dokładnie, co to jest Rada Miejska i co robi?

Większość obrad jest publiczna. Na wszystkich spotkaniach zarezerwowany jest czas na pytania od mieszkańców. Decyzje Rady Miejskiej nazywane są uchwałami i są one publikowane w Internecie na stronie www.greifswald.de.

W Greifswaldzie mieszka około 60 000 osób, które od 16 roku życia co 5 lat mogą głosować na członków Rady Miejskiej.

16



Wyobraź sobie, że budynek Twojej szkoły staje się niewystarczający: klasy są za ciasne, toalety zaniedbane, brakuje dużej sali na uroczystości. Rodzice i dyrekcja mogą złożyć wnioski do administracji miasta o pilną renowację szkoły. W Urzędzie ds. Edukacji, Kultury i Sportu wiedzą, ile dzieci uczęszcza do tej szkoły, jakie pomieszczenia są potrzebne i jak duże powinny być. Za budynek odpowiada Urząd ds. Zarządzania Nieruchomościami.

Pracownicy urzędu oceniają przestrzeń. Następnie zlecają specjalistom zaplanowanie, jak najlepiej zaaranżować pomieszczenia i decydują czy dobudowa dużej sali ma sens. Określają również, ile to wszystko będzie kosztować. Wyniki tych analiz są omawiane przez administrację miasta w Sali Senackiej. Jeśli wszyscy się zgadzają, ta propozycja zostaje umieszczona na porządku obrad następnego posiedzenia Rady Miejskiej. Podczas zebrania temat jest dokładnie omawiany. Jeśli Rada Miejska wyraża zgodę na modernizację, znowu do działania wkracza administracja Urząd ds. Zarządzania Nieruchomościami zleca różnym firmom przeprowadzenie prac renowacyjnych. Na koniec Urząd ds. Budownictwa sprawdza, czy wszystko zostało odpowiednio wyremontowane.

Wow!

Natomiast w Urzędzie Głównym i Kadrowym wybierana jest firma dostarczająca nowe meble. Pełnomocnik ds. osób z niepełnosprawnościami sprawdza, czy wszystkie nowe udogodnienia w wyremontowanym budynku są dostępne również dla osób z niepełnosprawnościami. Z okazji uroczystości otwarcia organizowane jest wielkie przyjęcie.



Mała Galeria w Ratuszu

s.12



Również uczniowie z Greifswaldu wielokrotnie prezentowali tutaj swoje prace. Jeśli Twoja klasa lub szkoła chciałaby wystawić obrazy lub zdjęcia, możecie skontaktować się z Urzędem ds. Edukacji, Kultury i Sportu.



Mam przyjemność przedstawić Wam naszego Nadburmistrza, dr. Stefana Fassbindera

W 2022 roku dr Fassbinder został ponownie wybrany na siedmioletnią kadencję przez mieszkańców Greifswaldu. Jako Nadburmistrz nie tylko kieruje administracją miasta, ale jest także osobą, do której mogą zwrócić się wszyscy mieszkańcy. Odpowiada za realizację decyzji Rady Miejskiej. Jako oficjalny przedstawiciel miasta otwiera ważne wydarzenia, odwiedza różne instytucje, stowarzyszenia i firmy oraz osobiście składa życzenia z okazji urodzin i rocznic ślubu. W 2023 roku dr Fassbinder otrzymał tytuł „World Mayor” w kategorii „Przyjaźń”. On i miasto Greifswald zostali uhonorowani za dobrą partnerską współpracę z innymi miastami na świecie.

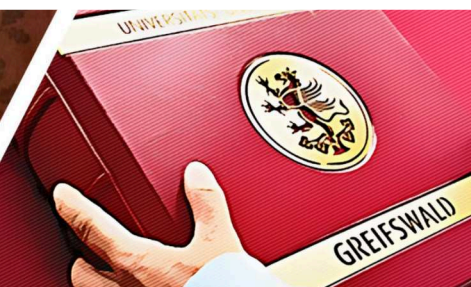
s.13

Nadburmistrz

Ja lubię sztukę, a Wy? Na pierwszym piętrze Ratusza znajduje się Mała Galeria w Ratuszu. Mniej więcej co sześć tygodni otwierana jest nowa wystawa.

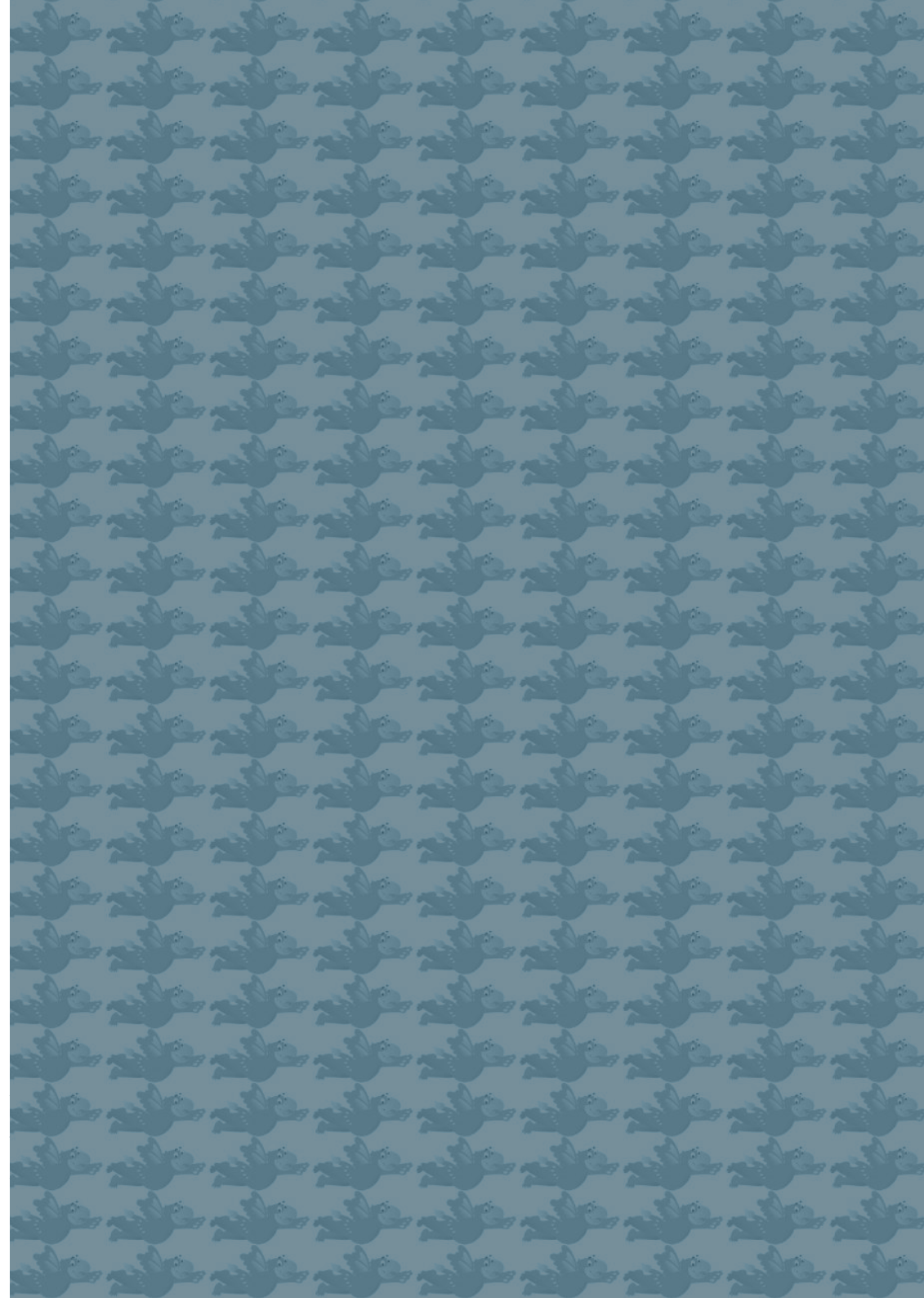
Do XVIII wieku w Greifswaldzie zawsze urzędowało kilku burmistrzów jednocześnie, którzy pełnili tę funkcję dożywotnio. Jednym z najbardziej znanych był dr Heinrich Rubenow III, który w 1456 roku założył Uniwersytet w Greifswaldzie. Od uzyskania praw miejskich w 1250 roku Greifswald miał łącznie 148 burmistrzów. Dotychczas nigdy jeszcze miasto nie miało burmistrzyni.

Na specjalne okazje nadburmistrz zakłada urzędowy złoty łańcuch. W jego biurze przechowywane są Złota Księga oraz Honorowa Księga Miasta, do których wpisują się wybitne osobistości lub obywatele, którzy wnieśli wyjątkowy wkład w rozwój miasta.





**Pokoloruj
nas!:)**





Sala Ślubów



Drzwi z brązu



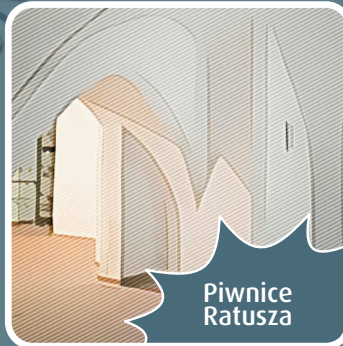
Trauzimmer



Bronzetür



Rada Miejska



Piwnice Ratusza



Bürgerschaft



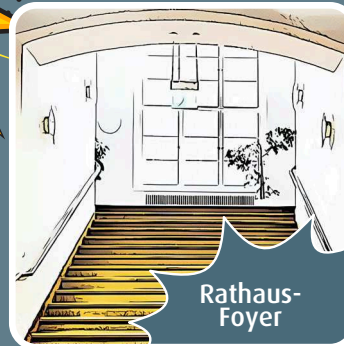
Ratskeller



Foyer Ratusza



złoty łańcuch Nadburmistrza



Rathaus-Foyer



Goldene Amtskette



Urząd Miasta w Greifswaldzie



Herb w Sali Senatu



Greifswalder Stadthaus



Wappen im Senatssaal



Znajdź parę

Finde das Paar

Wrykeślanka

F K E L Y U V A N Q U U B F M F Y S G W G Z K I L B D Q
L D E R Y P Q F P A L N C U K I V L G N A Q J F J Q Z G
F C R Y Z E Q N V E D R C H I L I M V W N L C D U C I O
Q I A Z E A L Z Z A L B U T M R A L X Y N F A D T O E S
U X O Z W Y H G L Z X B U S N A K S T L M U I G A E C X
K I Z X N I Z P Y E F M H R G F J T Z M O B P D N Y I H
E I S G U X Z G X C V D N C M R K I A T H J B Y E C E V
Y Y O V H E C B O I U P V G J I V D C X O E O X S W C O
D F J O G C F S R W Y B U S Y M S L R N Y R Z D A T A J
U P S K I O A F H A U N W P L A O T A C W G B Q L O I X
Q R W A Q P O K R S Z N U K X A F Y R O O F E Q A J M U
K S F I L T A Q S I P U B H P V L M P Z D I E E S A Ł S
M F J A G A Z V P J Z I S W X N P X H F E O P M V O O O
P N L Ó K O Ś B O I E O I Y L R A X L O Z R B C F U D K
V V W T W B L L R R W I A T I H L U A R R Y R T Z K Z Z
N L M U I Z F E U V A N M K F E A Y F L U P U A C G I O
T R M G A O O B N B N D I A M B G R L F H X H X Q Q E X
Z A E Y Q P A R K I Ó F A C I C G V I K C V E Z G I Ź W
Y Y N P M Q M L Y G Ó W W M E C N F O E U U C T J M O L
I G S E V A O R G N E W N H I R A S A M C L V N B P W G
D H R H D J I T V R O N C W T E A R Q F Ń D H B B N A D
U A D R R L Q H G U Y Ź U D F T J T T O A R K I S I R F
Y B F D I O E K Q V C P A A R F G S U S Ł Y A U F K A K
V N W L H O L X T E Y Z S W Y J Y T K S I X M I F K D Q
V A E A W G P A R P A Z Z I O J D L Z A Z N U R Z C A J
P H S W V Q S A H I F I B A X N I E P K X A I W H Q M C
L F C S Q V Z D B S J H I R Y Y W R Q E H N H M F C I T
U C D F T C C L H S I L T K H J E Ó A N X C X L D D A Q
D E H I L H X W E U S R M A E T I S R T Y N L A G A S V
D S O E C J Q S K B Z B Z C M R K N L Z U P E S E Q T C
J X K R H G H A N R K L D H S T T P X I A S N Y G P A W
Q H E G Y C H X R E X K J L T V D O K C Z A Z Z Z L A Y
D N X Q N L I O H H A M Q K L M G H T J N X L L N Z Z L

W poniższej wykreślance znajdują się wszystkie słowa wymienione poniżej. Po diagramie możesz poruszać się poziomo, pionowo oraz po skosie, we wszystkich kierunkach, zarówno do przodu, jak i wstecz. Życzymy udanej zabawy!

SALA SENATU ZRÓWNOWAŻONY ROZWÓJ GREIFSWALD RADA MIEJSKA
NADBURMISTRZ DZIECIĘCA I MŁODZIEŻOWA RADA MIASTA DRZWI Z BRĄZU
ADMINISTRACJA MIEJSKA GRYPY GOLENIÓW KLASZTOR SALA ŚLUBÓW
RATUSZ ŁAŃCUCH URZĘDOWY ELDENA PIWNICE RATUSZA HERB

W Ratuszu, w tzw. Arkadach od strony historycznego rynku znajduje się Biuro Informacji Turystycznej w Greifswaldzie. Tutaj turyści mogą dowiedzieć się więcej o mieście, ale także kupić wiele pięknych pamiątek i zarezerwować wycieczki po mieście z przewodnikiem.

SUPER!

Biuro Informacji Turystycznej w Greifswaldzie

s.20

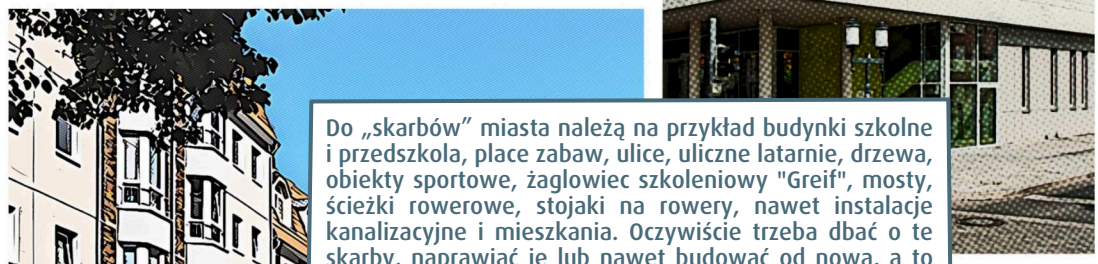
POLECAMY

W każdy pierwszy piątek miesiąca możecie dołączyć do nocnego strażnika Greifswaldu podczas jego wędrowek po Starym Mieście. Więcej informacji: www.greifswald.info

Skarby miasta

s.21

Do „skarbów” miasta należą na przykład budynki szkolne i przedszkola, place zabaw, ulice, uliczne latarnie, drzewa, obiekty sportowe, żaglowiec szkoleniowy "Greif", mosty, ścieżki rowerowe, stojaki na rowery, nawet instalacje kanalizacyjne i mieszkania. Oczywiście trzeba dbać o te skarby, naprawiać je lub nawet budować od nowa, a to kosztuje dużo pieniędzy.



Administracja, przedsiębiorstwa i spółki miejskie

s.22

WOW!

W greifswaldzkiej administracji miejskiej, w różnych działach, pracuje około 700 osób. Biblioteka Miejska im. Hansa Fallady, miejska szkoła muzyczna, archiwum miejskie oraz centrum socjokulturalne St. Spiritus również są częścią administracji miasta. Niektóre zadania miasta są prowadzone przez własne przedsiębiorstwa. Należą do nich zakłady kanalizacyjne oraz ośrodki sportów wodnych w Wieck z żaglowcem "Greif". Spółka „Hanse-Kinder” jest odpowiedzialna za dziesięć przedszkoli i pięć świetlic. Inne ważne zadania związane z życiem i mieszkalnictwem, takie jak zaopatrzenie w wodę, ciepło i energię, są realizowane przez miejskie zakłady energetyczne. Spółki miejskie odpowiadają również za funkcjonowanie basenu rekreacyjnego i transportu autobusowego. Istnieje wiele innych przedsiębiorstw, w których miasto Greifswald ma udziały finansowe, takich jak towarzystwa mieszkaniowe czy Teatr Vorpommern.

Kontakt:
Tel: 03834-8536-0
e-mail: stadtverwaltung@greifswald.de

www.greifswald.de



Sprawy, które można załatwić w Urzędzie Miasta są tak różnorodne, że tutaj możemy wymienić tylko kilka ważnych usług: W Urzędzie ds. Obsługi Mieszkańców i Ochrony Przeciwpożarowej wydawane są dowody osobiste i paszporty, można tutaj zarejestrować samochód lub oddać znalezione rzeczy w biurze rzeczy znalezionych. Jeśli chcesz zbudować dom, musisz skontaktować się z Urzędem Budowlanym miasta. Tutaj odpowiada się również na pytania dotyczące ochrony zabytków i środowiska naturalnego oraz rozwijane są pomysły na kształtowanie miasta. W Urzędzie ds. Finansów opłaca się podatki od psów i nieruchomości. W Urzędzie ds. Zarządzania Nieruchomościami planuje się remonty szkół i obiektów sportowych. Można tu również kupić działki.

Administracja miejska służy pomocą w naprawie wielu sprawach!

s.23

Jakie sprawy można załatwić w Urzędzie Miasta?

Udział w dyskusji
i sprawczość są naprawdę
super.

Dołączysz do nas?

Udział w dyskusjach jest świetną
zabawą! Macie pytania, sugestie lub
wskazówki?
W takim razie skontaktujcie się
z Kassandra Engel, Pełnomocniczką ds.
dzieci Uniwersyteckiego i Hanzeatyckiego
Miasta Greifswald.
Terminy spotkań ustala sekretariat
Nadburmistrza. Możecie tam zadzwonić
lub wysłać e-mail.
tel.: 03834 8536-1101,
e-mail: oberbuergermeister@greifswald.de

Pełnomocnik
ds. Dzieci

Dziecięca i Młodzieżowa Rada Miasta oraz związane z nią otwarte forum dziecięco-młodzieżowe mają na celu pomoc w kształtowaniu społeczeństwa bardziej przyjaznego dla młodzieży i dzieci w Greifswaldzie. Dzięki nim młodzi ludzie mają możliwość bezpośredniego udziału w dyskusjach i podejmowania decyzji! Dziecięca i Młodzieżowa Rada Miasta składa się z co najmniej 9 a maksymalnie 13 osób w wieku od 11 do 21 lat, mieszkających w Greifswaldzie i okolicach, a jej kadencja trwa dwa lata. Posiedzenia Rady odbywają się regularnie. Ponadto cyklicznie organizowane jest otwarte forum dziecięco-młodzieżowe, w którym mogą wziąć udział wszyscy zainteresowani.



Kontakty
międzynarodowe

Szczególnie ważne dla naszego miasta są przyjaźnie z innymi miastami. W ciągu ostatnich kilkudziesięciu lat miastu Greifswald udało się rozwinąć wiele partnerskich relacji z innymi miastami na całym świecie. Często goście z tych miast odwiedzają Greifswald. W zamian wielu mieszkańców Greifswaldu podróżuje do miast partnerskich. Dzięki temu mogą wymieniać się pomysłami. Wiele przedszkoli i szkół organizuje wspólne spotkania, wydarzenia sportowe lub kulturalne, na przykład z Goleniowem w Polsce, Samos w Grecji lub Newport News w USA. Podczas podróży poznają kulturę i język danego kraju. Czy jesteście zainteresowani taką wymianą?

Jeśli tak, skontaktujcie się z Pełnomocniczką ds. Kontaktów Międzynarodowych:
tel.: 03834 8536-2841, e-mail: international@greifswald.de

W lesie wokół klasztoru było ciemno, drzewa rosły wysoko, a gąszcz był tak gęsty, że zdawał się sięgać nieba. Prawdziwy dziewiczy las, w którym mieszkało wiele dzikich zwierząt. Mnisi odważnie wyruszyli w drogę i popłynęli statkami w dół rzeki Ryck, ale las wzdłuż brzegu zdawał się nie mieć końca. W końcu po wielu trudach podróży zacumowali i dzielnie przedzierali się przez gęste zarośla. Dzień jeszcze nie dobiegł końca, gdy natknęli się na ogromnego ptaka. Był nim gryf, ptak z głową orła i ciałem lwa i ostrymi pazurami.

Czy wiesz, skąd wzięła się nazwa Greifswaldu?

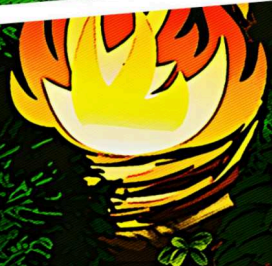
s.26



To właśnie tam, w roku 1199, mnisi założyli klasztor Eldena - kolebkę naszego miasta.



Ptak siedział dumnie w swoim gnieździe na wysokim drzewie i wysiadywał jaja. Mnisi wzięli to za dobry znak i postanowili założyć osadę na tej polanie. Najpierw jednak przegнали gryfa i zniszczyli jego gniazdo.



Ptak okrutnie się mścił i zdołał porwać niejedno dziecko. Strach i niepokój ogarnęły mieszkańców, a opowieści o straszliwym ptaku rozchodziły się szybko, wywołując grozę. Jednak gdy miejscowi postanowili nazwać swoje miasto Greifswald, na pamiątkę gryfa niegdyś zamieszkującego te lasy, stopniowo zapanował spokój.

Myślimi o naszej przyszłości już dziś – Dlaczego zrównoważony rozwój jest tak ważny w Greifswaldzie!

s.28



Akcja rowerowa „STADTRADELN“



Bibliothek Nasion



Akcja „Greifswald sprząta“



Greifswaldzki Sklep Fairtrade

Czasami śmieci lądują na ziemi, zamiast w koszu. To ma negatywny wpływ na środowisko. Śmieci zanieczyszczają przyrodę i mogą być niebezpieczne dla zwierząt. Gdy zbieracie śmieci w mieście, pomagacie utrzymać miasto czyste i piękne. Chronicie zwierzęta i naturę wokół nas.

POLECAMY

Pod koniec marca każdego roku dzieci i dorośli spotykają się na terenie całego miasta, żeby zbierać śmieci. Akcja nazywa się „**Greifswald sprząta**”. Nawet Twoja klasa może wziąć w niej udział.

Rezygnacja z samochodu i jazda rowerem do szkoły i wszędzie indziej - to w Greifswaldzie świetnie się sprawdza. Miasto ma znakomite ścieżki rowerowe, na przykład w cieniu drzew na wałach lub wzdłuż rzeki Ryck. Sport jest dobry nie tylko dla Was, ale i dla klimatu.

Zrównoważony rozwój oznacza bycie dobrym i przyjaznym dla naszej planety. Aby Greifswald również za 100 lat był miastem, w którym dobrze się żyje, wszyscy musimy się do tego przyczynić. Oznacza to także szacunek i odpowiedzialność za nasze otoczenie.

POLECAMY

Raz w roku odbywa się wyzwanie **STADTRADELN**. Również drużyny ze szkół w Greifswaldzie biorą w nim udział. Przez 3 tygodnie uczestnicy starają się jak najwięcej jeździć na rowerach. Na koniec najlepsi otrzymują nagrody.

Kiedy kupujesz produkty Fairtrade, wybierasz produkty, które są produkowane przez ludzi opłacanych w sprawiedliwy sposób. Poznasz to po logo Fairtrade. Na przykład, w przypadku czekolady Fairtrade, plantatorzy kakaowca otrzymują uczciwą zapłatę za swoje zbiory. W przypadku odzieży Fairtrade, krawcy otrzymują godziwe wynagrodzenie i mają dobre warunki pracy. W ten sposób pomagasz uczynić świat bardziej przyjaznym i dajesz innym ludziom lepszą przyszłość.



Nie ważne, czy na balkonie, w ogrodzie czy w szkole - jest wiele miejsc, gdzie możesz założyć ogród. Rośliny pomagają oczyszczać powietrze i chronić glebę. Ważne jest, aby rośliny były przyjazne dla klimatu i dobrze pasowały do otoczenia.

POLECAMY: Biblioteka Nasion

W bibliotece miejskiej dowiesz się, które rośliny są dobre dla klimatu. Znajdziesz tam wiele książek o miejskim ogrodnictwie. Możesz nawet wypożyczyć nasiona i zasadzić je w domu na balkonie, w ogrodzie lub w szkolnym ogródku, zbierać plony, cieszyć się nimi a część nasion oddać z powrotem do biblioteki miejskiej.

POLECAMY

W Greifswaldzkim Sklepie Fairtrade i w supermarketach znajdziesz produkty z certyfikatem Fairtrade. Sprawdź, ile z nich możesz znaleźć.



Geschichte des Rathauses

Bronzetür

Rathausfoyer

Ratskeller

Trauzimmer

Senatssaal

Bürgerschaft

Stadtverwaltung und Bürgerschaft
arbeiten Hand in Hand

Kleine Rathausgalerie

Oberbürgermeister

Ausmalbild

Gedächtnisspiel

Buchstabensalat

Greifswald-Information

Schatz der Stadt

Stadtverwaltung, die Eigenbetriebe
und die Gesellschaften

Was kann man im Stadthaus
erledigen?

Kinder- und Jugendbeirat

Internationale Kontakte

Wie Greifswald zu seinem Namen kam

Nachhaltigkeit

Veranstaltungstipps

Historia Ratusza

Drzwi z brązu

Foyer Ratusza

Piwnice Ratusza

Sala Ślubów

Sala Senatu

Rada Miejska

Administracja miasta i Rada Miejska
współpracują ramię w ramię

Mała Galeria w Ratuszu

Nadburmistrz

Kolorowanka

Gra pamięciowa

Wykreślanka

Informacja Turystyczna
w Greifswaldzie

Skarby miasta

Administracja miejska,
przedsiębiorstwa i spółki miejskie

Jakie sprawy można załatwić
w Urzędzie Miasta?

Dziecięca i Młodzieżowa Rada Miasta

Kontakty międzynarodowe

Skąd wzięła się nazwa Greifswaldu

Zrównoważony rozwój

Polecane wydarzenia



Wielkanocny i Kwiatowy Jarmark - w Wielką Sobotę na historycznym rynku



Klasztorny Jarmark w czerwcu w Eldenie



Festiwal Rybacki Gaffelrigg: w trzeci weekend lipca w Wiecku



Dzień z Casparem Davidem Friedrichem: ostatnia sobota sierpnia na historycznym rynku



Noc Kultury: wrzesień w Greifswaldzie



Jarmark bożonarodzeniowy: przez cały okres adwentowy na historycznym i rybackim rynku

Polecane
wydarzenia

s.31

Stopka redakcyjna

Redakcja
Uniwersyteckie i Hanzeatyckie Miasto Greifswald
Nadburmistrz
Dział prasowy
PF 3153 – 17461 Greifswald

Projekt: Anja Lück-Lewerenz, UNA[H]RT DESIGN
Druk: Kiebu-Druck GmbH, www.kiebu.de
Zdjęcia: Anja Lück-Lewerenz, André Geschweng,
Philipp Marthaler, Wally Pruß
Nakład: 400
Greifswald, luty 2024 r.



GOLENIÓW • GREIFSWALD

SILNI RAZEM • GEMEINSAM STARK

„Pokażę Ci mój Ratusz”
Dofinansowano ze środków Unii Europejskiej

**KPF
FMP**

Interreg



Kofinanziert von der
Europäischen Union
Dofinansowany przez
Unię Europejską

Mecklenburg-Vorpommern / Brandenburg / Polska

@ hansestadt.greifswald

f stadt.greifswald

www.greifswald.de/rathaus



Universitäts- und Hansestadt

Greifswald

