



- Beschluss -

Einbringer

Eigenbetrieb Hanse-Kinder

Gremium

Bürgerschaft (BS)

Sitzungsdatum

27.06.2022

Ergebnis

ungeändert beschlossen

Nutzungsvereinbarung mit dem Landkreis V-G, altes Gebäude Kita Zwergenland als Flüchtlingsunterkunft

Beschluss:

Die Bürgerschaft ermächtigt die Betriebsleitung zum Abschluss einer Nutzungsvereinbarung mit dem LK V-G mit folgendem Inhalt:

1. Die alte Kita Zwergenland wird dem LK zweckgebunden als Flüchtlingsunterkunft Ostseevierviertel befristet überlassen, voraussichtlich vom 15.10.2022 bis zum 31.05.2024.
2. Die Hanse-Kinder übernehmen die notwendige Herrichtung des Gebäudes und die damit verbundenen Kosten.
3. Die Kosten werden vom LK V-G über die Nutzungsdauer vollständig refinanziert.

Abstimmungsergebnis:

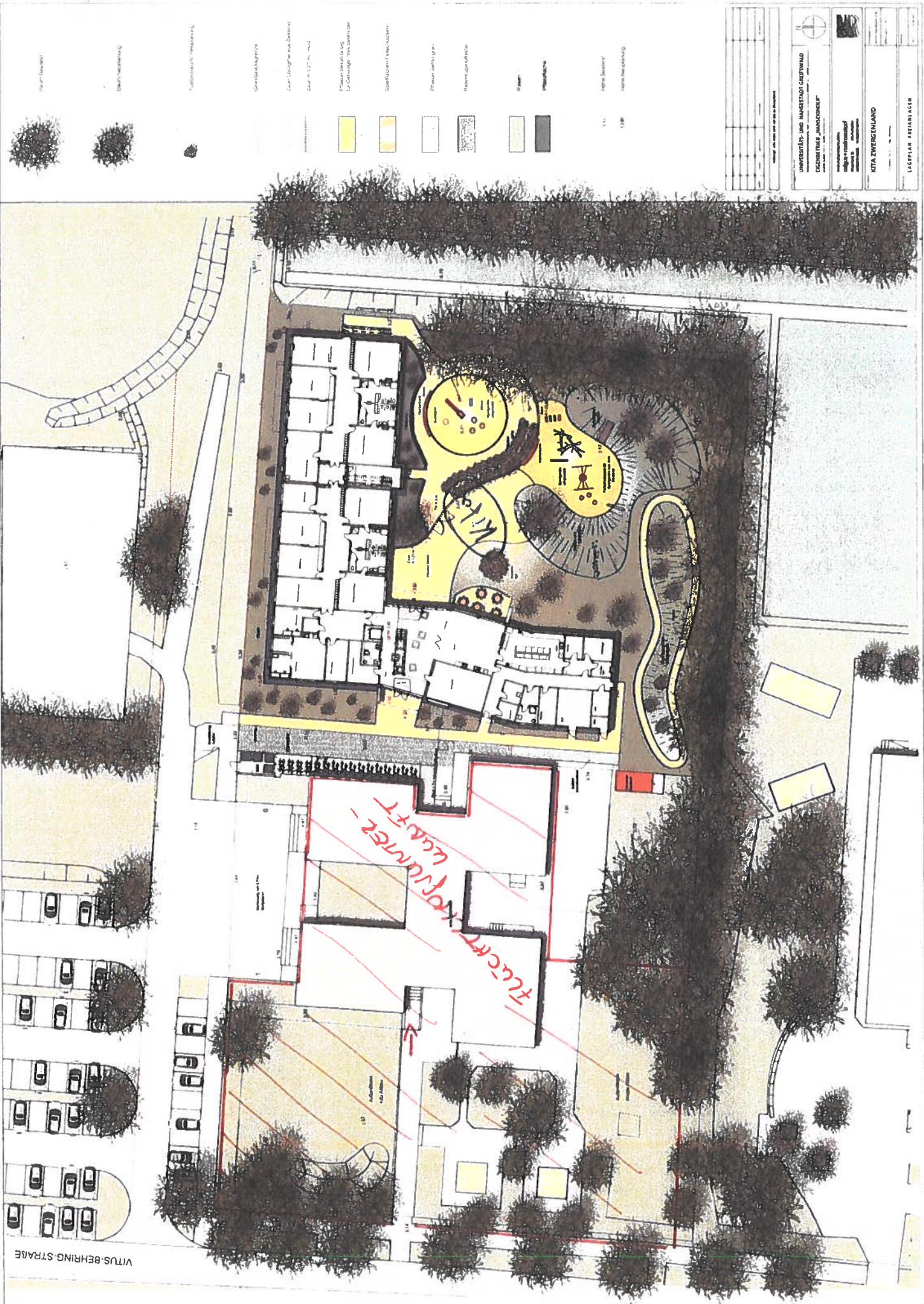
Ja-Stimmen	Nein-Stimmen	Enthaltungen
einstimmig	0	0

Anlage 1

Lageplan_Kita Zwergenland öffentlich



Egbert Liskow
Präsident der Bürgerschaft



Flächennutzungsplan

Grünflächen

Grünflächen

Grünflächen

Grünflächen

Grünflächen

Grünflächen

Grünflächen

Grünflächen

Grünflächen

Grünflächen

Grünflächen

Grünflächen

Grünflächen

UNIVERSITÄT UND KUNSTSTADT GIESSEN FACHBEREICH „ARCHITEKTUR“ Landschaftsarchitektur Prof. Dr. Ingrid Isenhardt Prof. Dr. Ingrid Isenhardt Prof. Dr. Ingrid Isenhardt	
MTA AMERGENLAND	
LECFLECK REITER & CO.	