



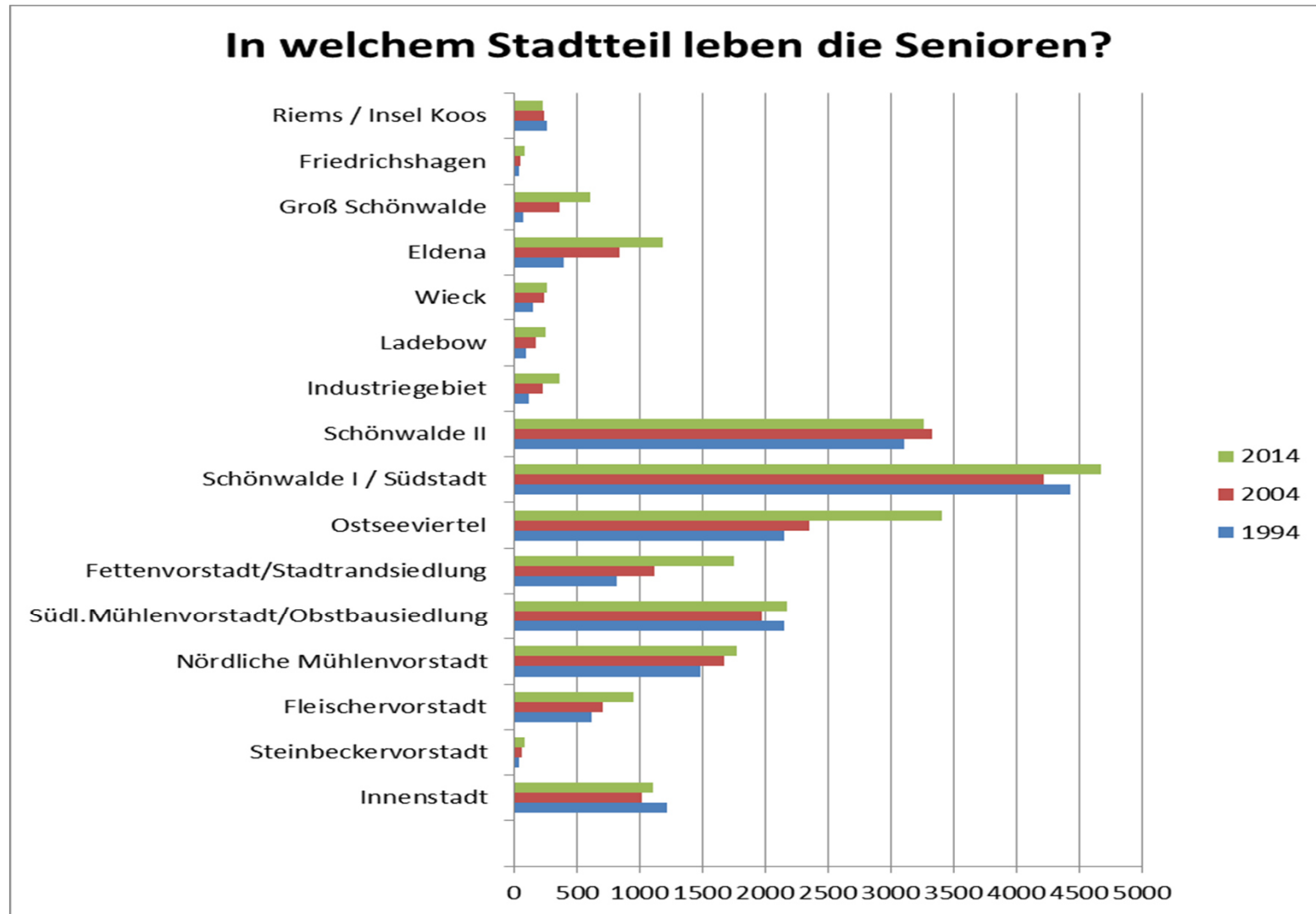
Universitäts- und Hansestadt Greifswald

Seniorenförderkonzept 2015-2020

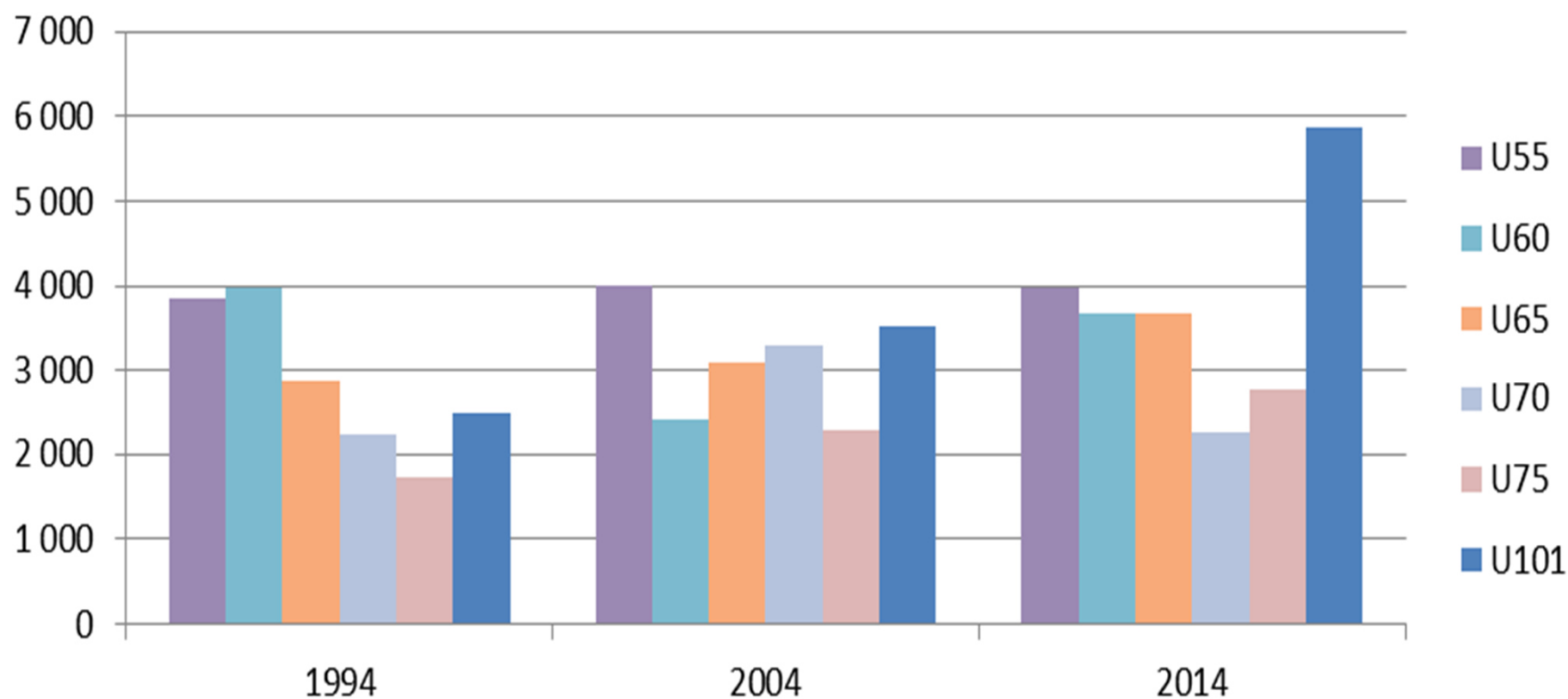
Erarbeitung Seniorenförderkonzept

- Statistik
- Beteiligungen
- Handlungsempfehlungen

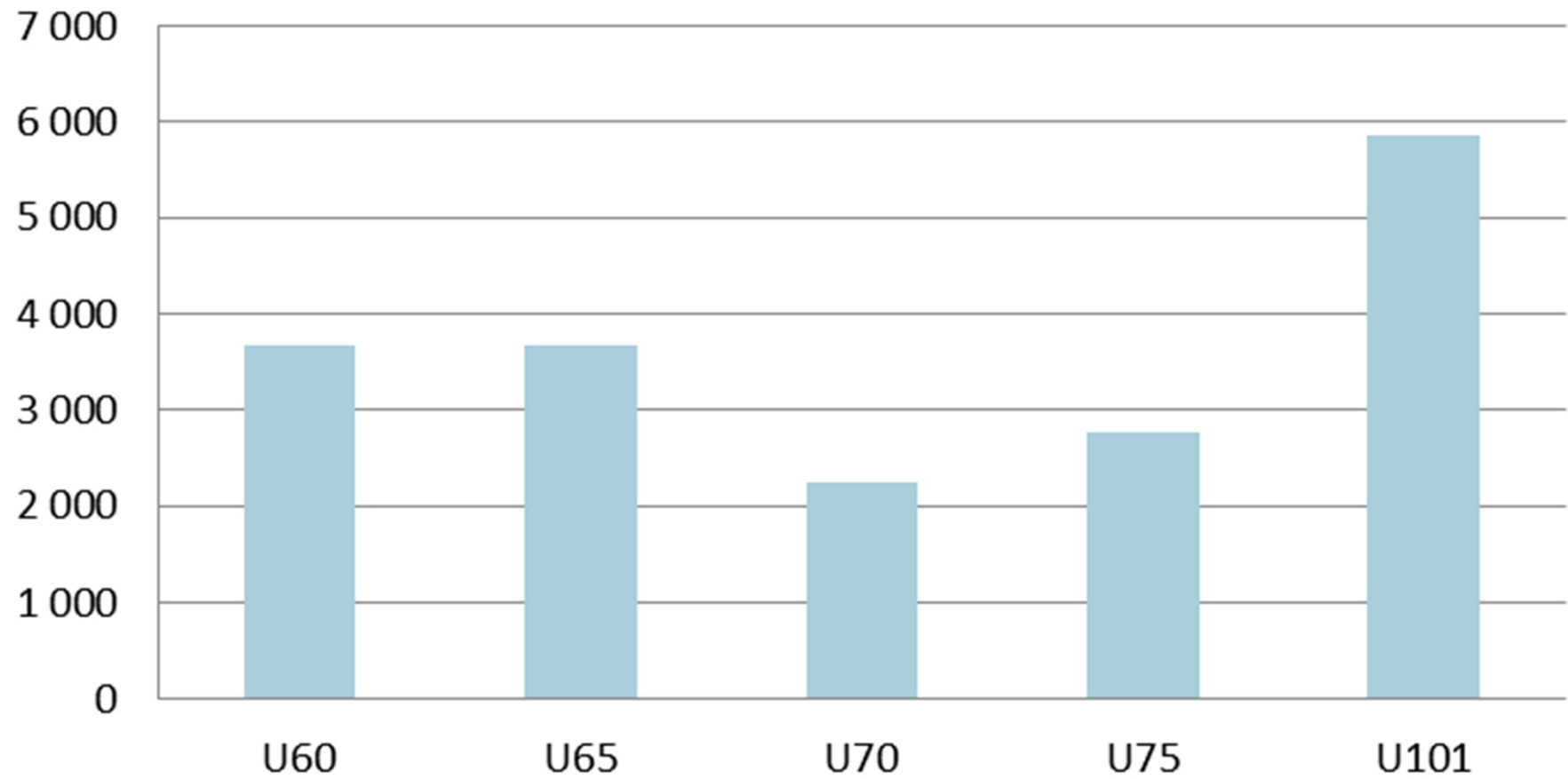
Statistik



Bevölkerungsentwicklung im Bereich der Senioren/ Seniorinnen von 1994-2014 in der Universitäts- und hansestadt Greifswald



2014



Wer arbeitet mit?

- Seniorenbeirat
- Mehrgenerationenhaus
- Pflegestützpunkt
- Volkssolidarität, AWO,
- VHS
- Behindertensportverein
- TZV
- Parkklinik und alle interessierten Senioren und Seniorinnen

Was wurde erarbeitet?

- Handlungsfelder für die Seniorenpolitik
(mit Grundsätzen und Ansätzen zur Verbesserung)
- Eckpunkte für die Förderung der Seniorenarbeit in Greifswald
- Betrachtung der einzelnen Altersgruppen innerhalb der Bevölkerungsgruppe Senioren
- Ist-Analyse vorhandener Angebote für die gesamte Stadt Greifswald
- Maßnahme-Empfehlungen bis 2020

Einzel- Maßnahme-Empfehlungen für die nächsten 5 Jahre

	Themenschwerpunkt	Was soll umgesetzt werden?
Sport, Gesundheit und Prävention		
-	Trainingsflächen	Sportgeräte für Senioren im Freien
-	Sportangeboten für Senioren	Ausbau von Breitensportangeboten Vereine und Verbände Sportfördersatzung
-	Alterskompetenz stärken	Demenz (Umgang für Familienangehörige), Einbeziehung Beratungsstelle LVVG „Technik“
	Wassergymnastik	Übungsleiter/innen zusätzliche Zeiten im Freizeitbad- Zeiten für Rehasport
Wohnen und Wohnumfeld		
-	Förderung der Seniorenarbeit in allen Stadtteilen -kulturelle Zentren, Anlaufstellen	-Alle Förderungen sollen weiterlaufen + Förderung von Personalkosten -Vorstellung der Angebote im SA Gesprächsrunden mit Stadtteilzentren -Riems neu Planung und Schaffung eines Begegnungszentrum für Jung und Alt
-	Thema Pflege, Betreuung.....	Konferenz Herbst 2016
	Tatsächliche Einbeziehung des Seniorenbeirates in politische Entscheidungsprozesse-	Beschlussvorlagen der Bürgerschaft an den Seniorenbeirat Schriftliche Stellungnahmen des Seniorenbeirates als Anlage der BS-Vorlage
Infrastruktur		
-	Barrierefreiheit für Greifswald und für den Landkreis Vorpommern-Greifswald	AG Barrierefreiheit – neue LABauO Stellungnahmen Kreissenorenbeirat, Anregungen Seniorenbeirat
-	Öffentliche barrierefreie Toiletten	Behindertenhilfeplanung Umsetzung der Vorschlagslisten