

# Umgestaltung der Arndtstraße

## „Stadtteile mit besonderem Entwicklungsbedarf – Die soziale Stadt“

### Fleischervorstadt

24.10.2019



Universitäts- und Hansestadt

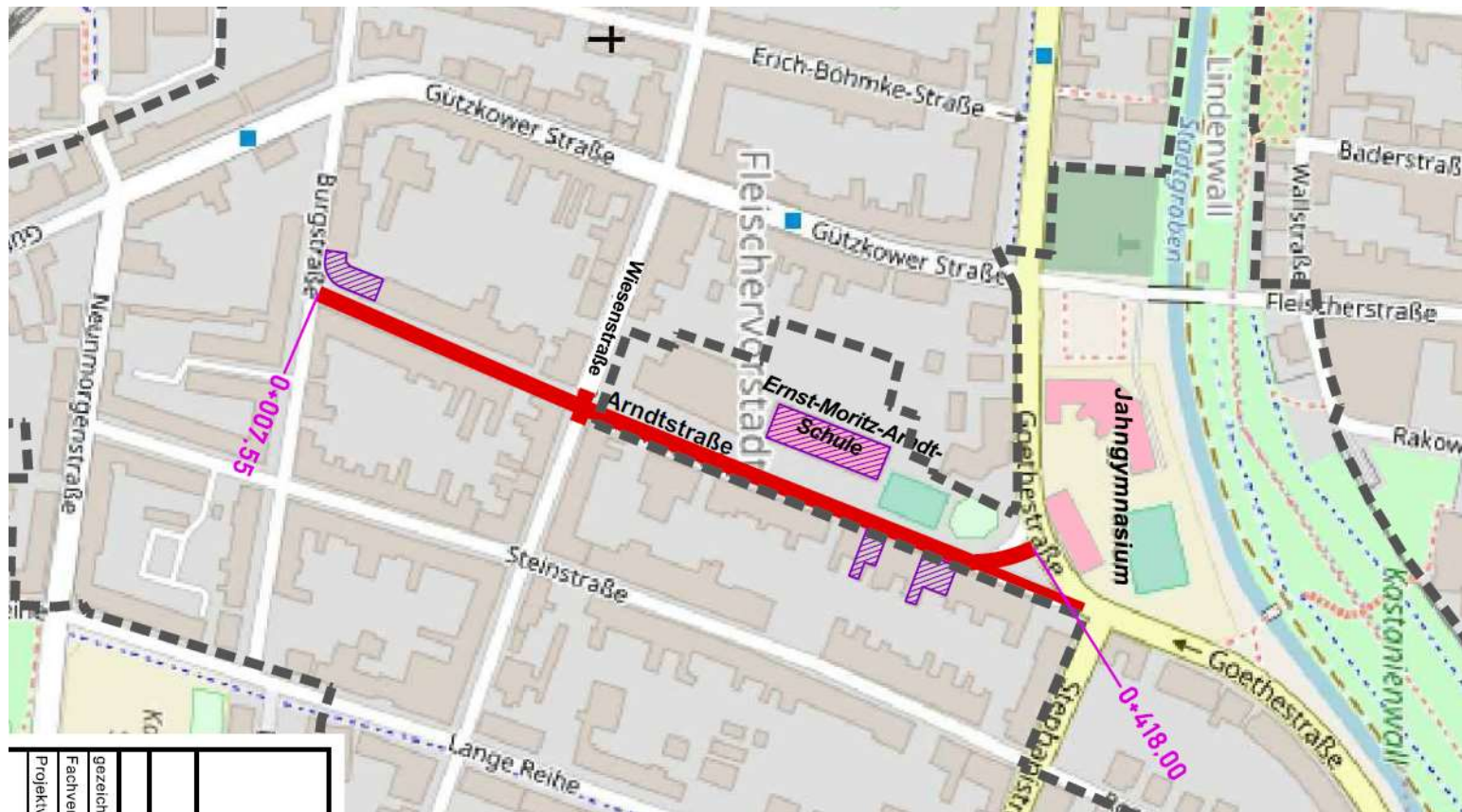
**Greifswald**

## Inhalt

1. **Vorhandene Situation**
2. **Ziele der Umgestaltung**
3. **Varianten**
4. **Entwurf**
5. **Materialität**
6. **Diskussion**



## 1. Vorhandene Situation





## 1. Vorhandene Situation



### Südliche Arndtstraße:

- Defekter Gehweg
- Fallrohre ohne Anschluss an RW-Kanal
- Straßenbeleuchtung veraltet, an Holzmast mit Freileitung
- Parken am Fahrbahnrand

## 1. Vorhandene Situation



### Arndtstraße:

- Straßenbeleuchtung an Holzmast mit Freileitung



## 1. Vorhandene Situation

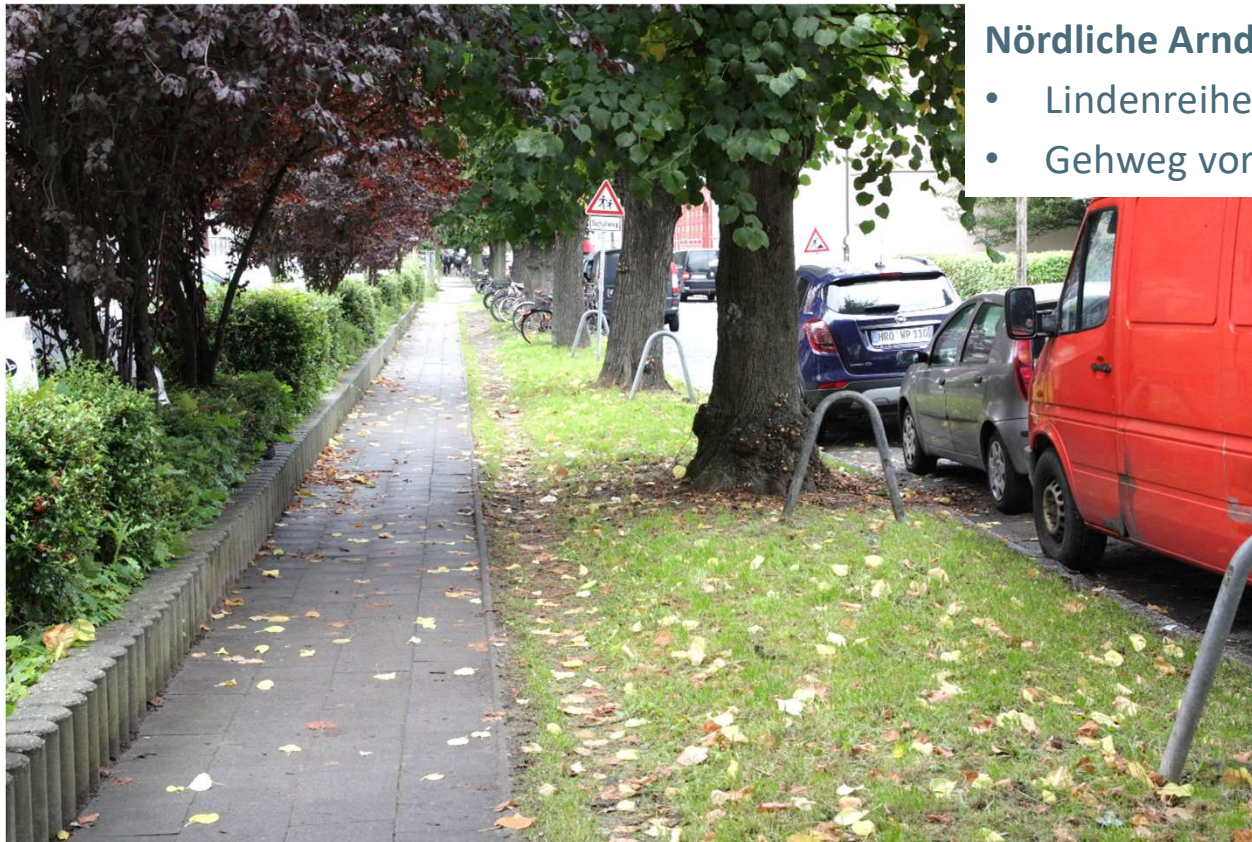


### Nördliche Arndtstraße:

- Parken an beiden Fahrbahnrandern mit wechselseitigem Parkverbot für andere Nutzungen



## 1. Vorhandene Situation



### Nördliche Arndtstraße:

- Lindenreihe auf Westseite
- Gehweg vor Palisaden

## 1. Vorhandene Situation



### Nördliche Arndtstraße:

- Flächen für die Feuerwehr





Universitäts- und Hansestadt

**Greifswald**

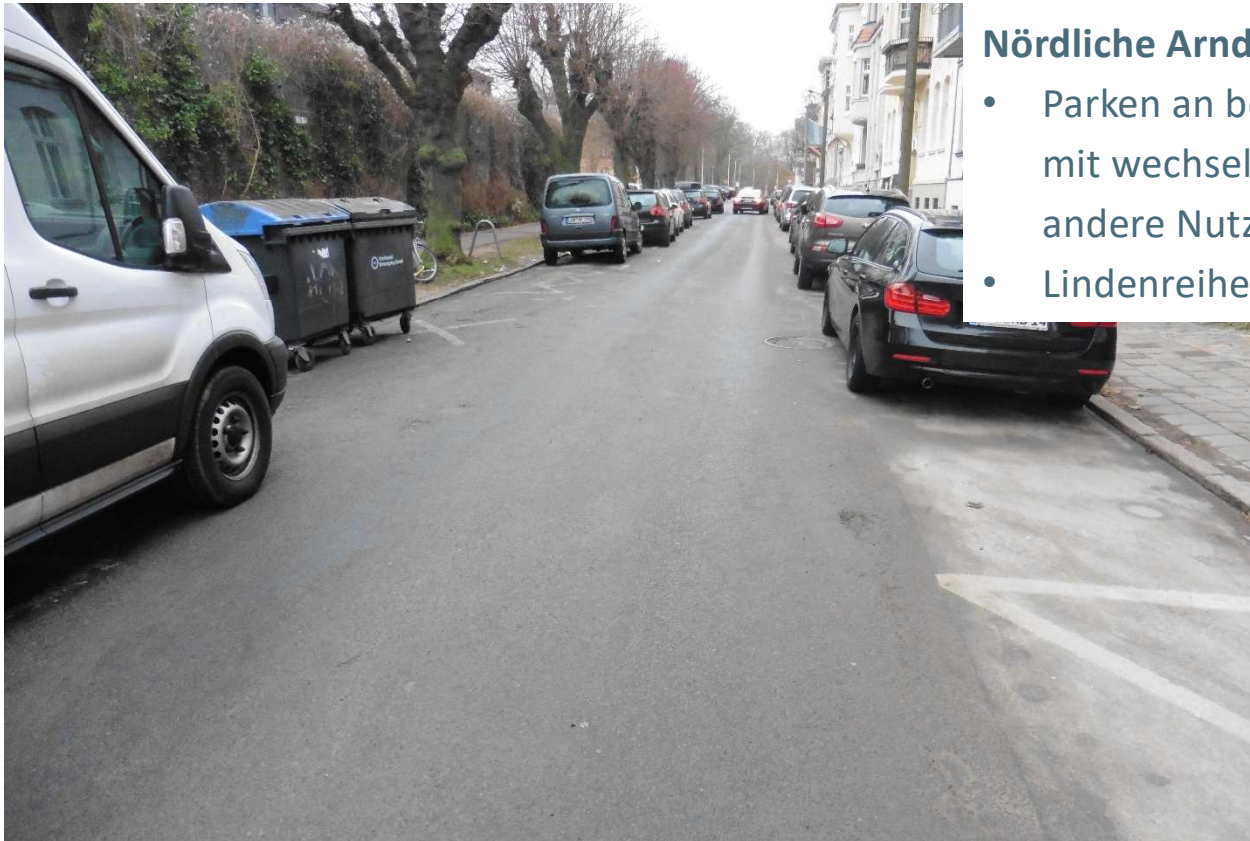
## 1. Vorhandene Situation



### Nördliche Arndtstraße:

- Zufahrt Sporthalle mit Feuerwehrezufahrt

## 1. Vorhandene Situation



### Nördliche Arndtstraße:

- Parken an beiden Fahrbahnrandern mit wechselseitigem Parkverbot für andere Nutzungen
- Lindenreihe auf Westseite



## 1. Vorhandene Situation



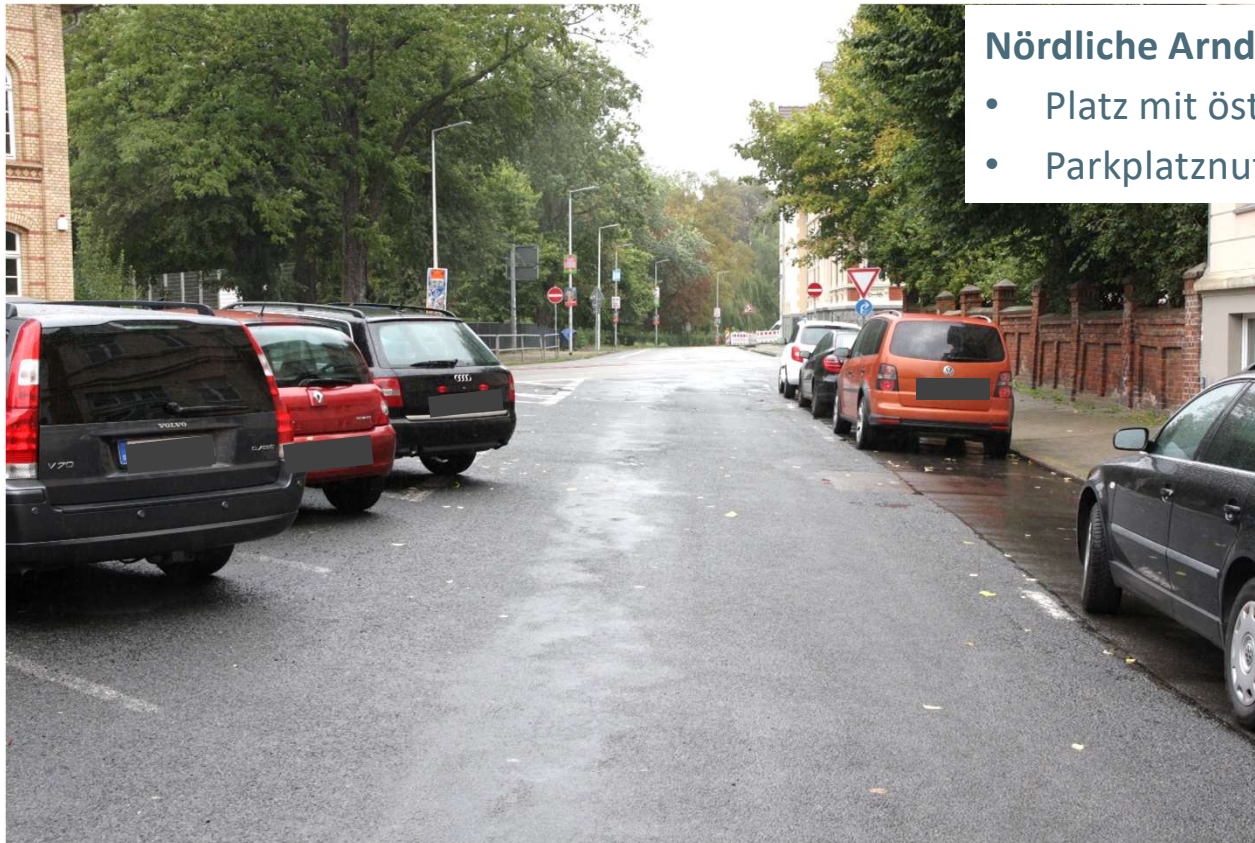
### Nördliche Arndtstraße:

- Platz mit westlicher Einmündung
- Parkplatznutzung
- Unbefriedigende städtebauliche Situation





## 1. Vorhandene Situation



### Nördliche Arndtstraße:

- Platz mit östlicher Einmündung
- Parkplatznutzung (bewirtschaftet)

## 1. Vorhandene Situation



### Goethestraße:

- Linksabbieger für Radverkehr
- Unübersichtliche Einmündungen
- Keine gesicherte und schlüssige Querungsmöglichkeit



## 2. Ziele der Umgestaltung

**Grundhafte Erneuerung der Verkehrsflächen, dabei Berücksichtigung verschiedener Nutzungsansprüche, wie**

- Fließender Kfz-Verkehr
- Ruhender Verkehr (Parkplätze)
- Liefern
- Radverkehr
- Fußverkehr (mobilitätseingeschränkte Menschen)
- Grün (Allee)
- Ver- und Entsorgung
- Sonderfahrzeuge

**auf vorhandenen Flächen**





## 2. Ziele der Umgestaltung

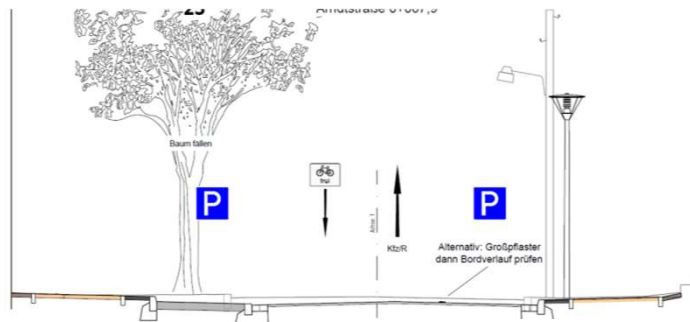
Berücksichtigung der Umfeldnutzung, wie

- Schulen
- Sport
- Wohnen

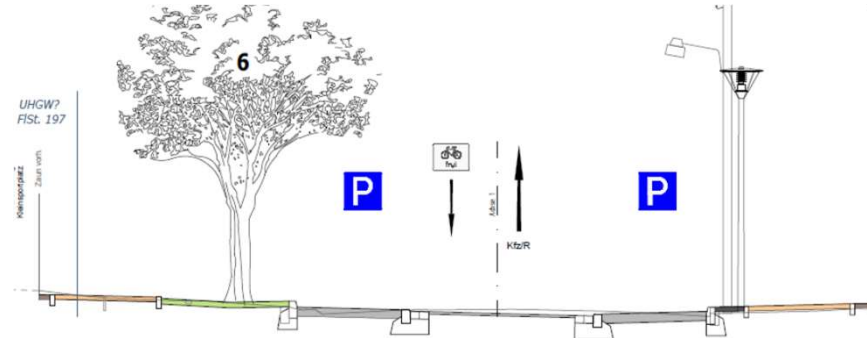
auf **vorhandenen Flächen**

Ableitung von verträglichen Querschnittelementen bei Verbesserung der Verkehrssicherheit

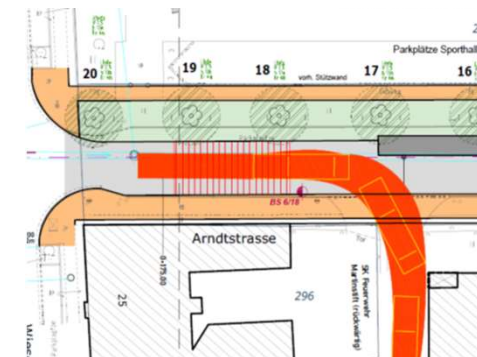
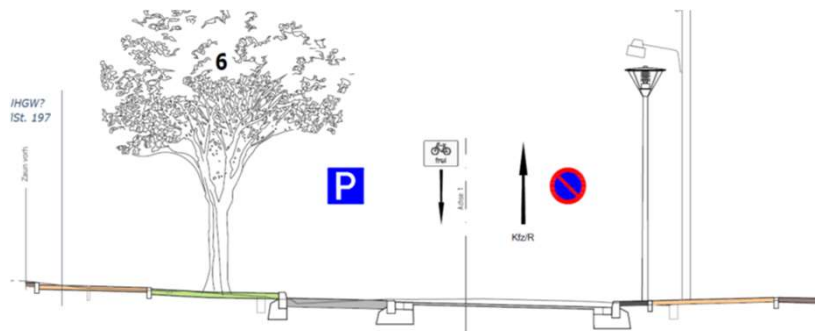
### 3. Varianten



Prüfen mögl. Querschnittelemente  
für unterschiedliche Nutzungen



Prüfen relevanter Fahrbeziehungen





## 3. Varianten

### Abwägung

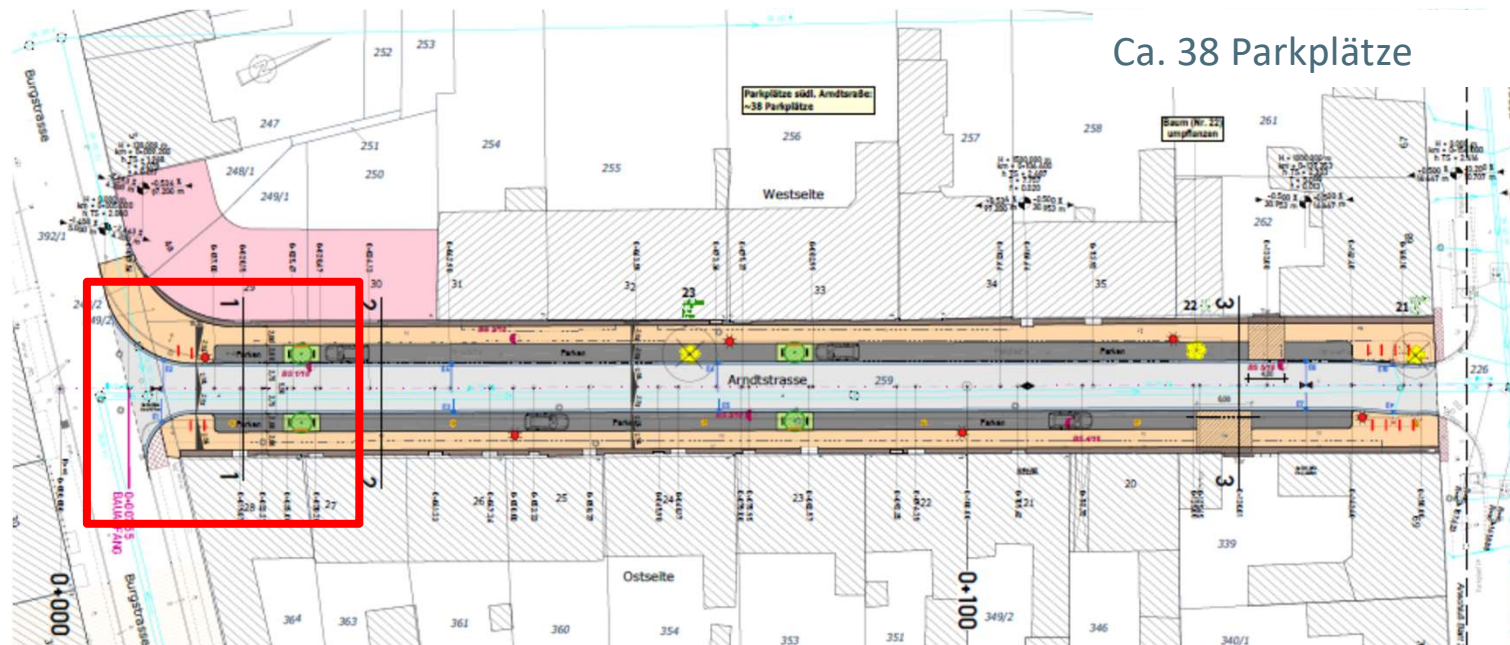
1. Sicherung der Erschließung (Erreichbarkeit, Ver- und Entsorgung)
2. Erhalt der Allee
3. Fußverkehr auf ausreichenden Flächen
4. Sichere Schulwegverbindungen
5. Flächen für die Feuerwehr im öffentlichen Raum
6. Radverkehr
7. Parken (öffentliches Angebot für private Nutzung)





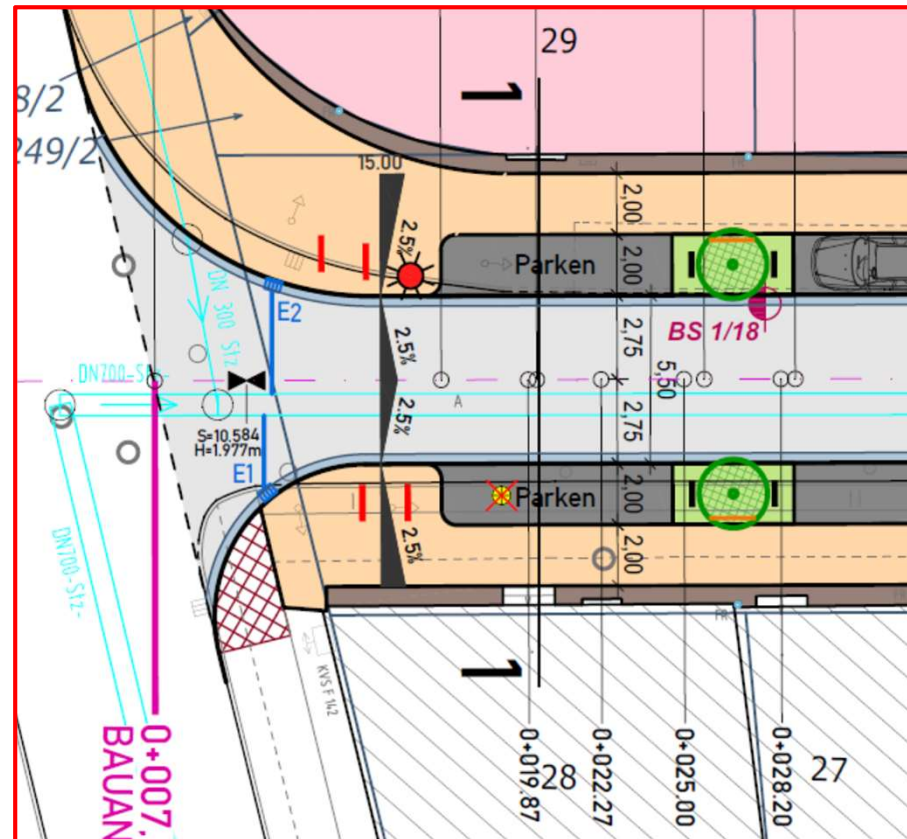
## 4. Entwurf

### Südliche Arndstraße



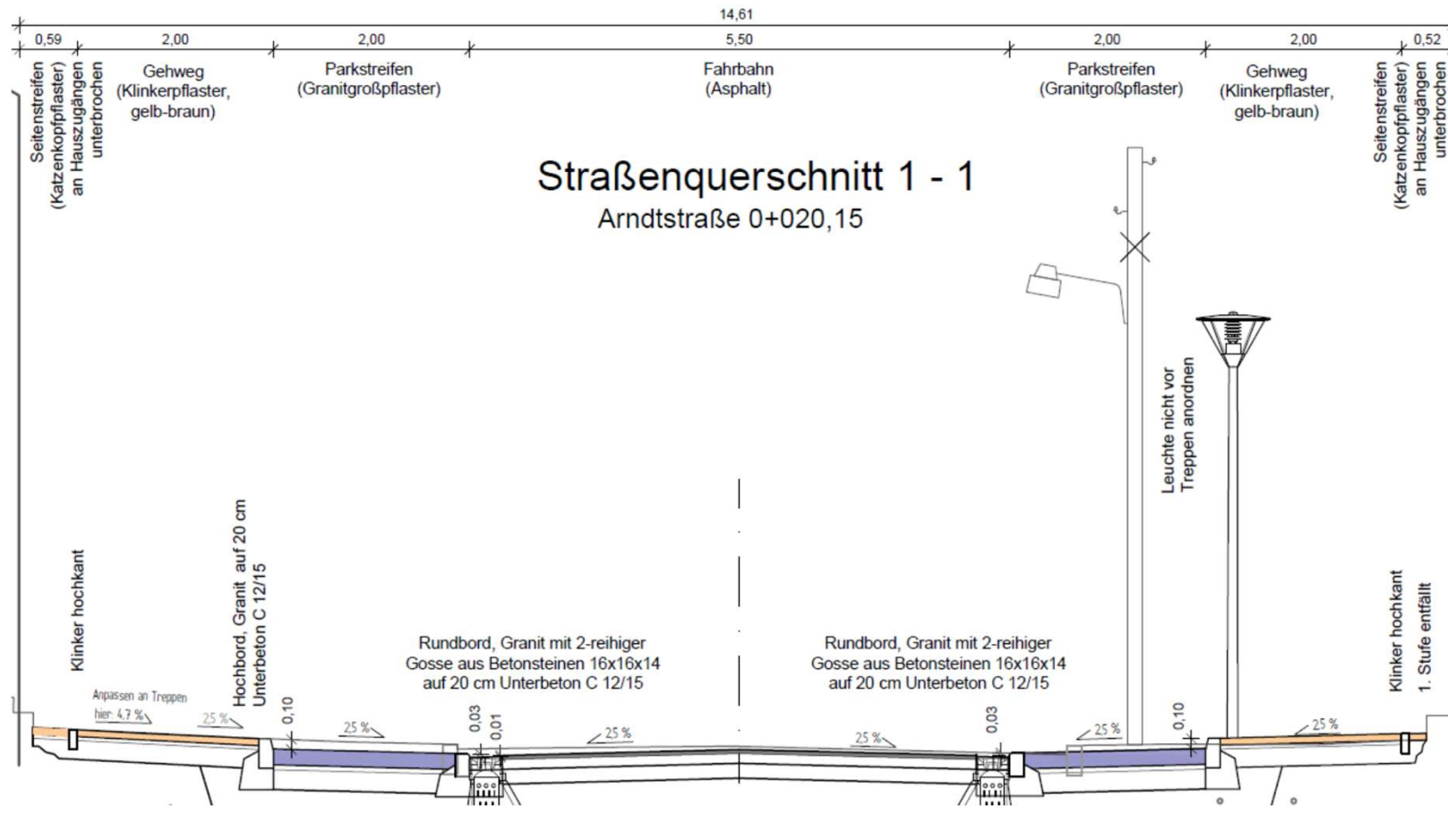
## 4. Entwurf

Südliche Arndstraße





## 4. Entwurf

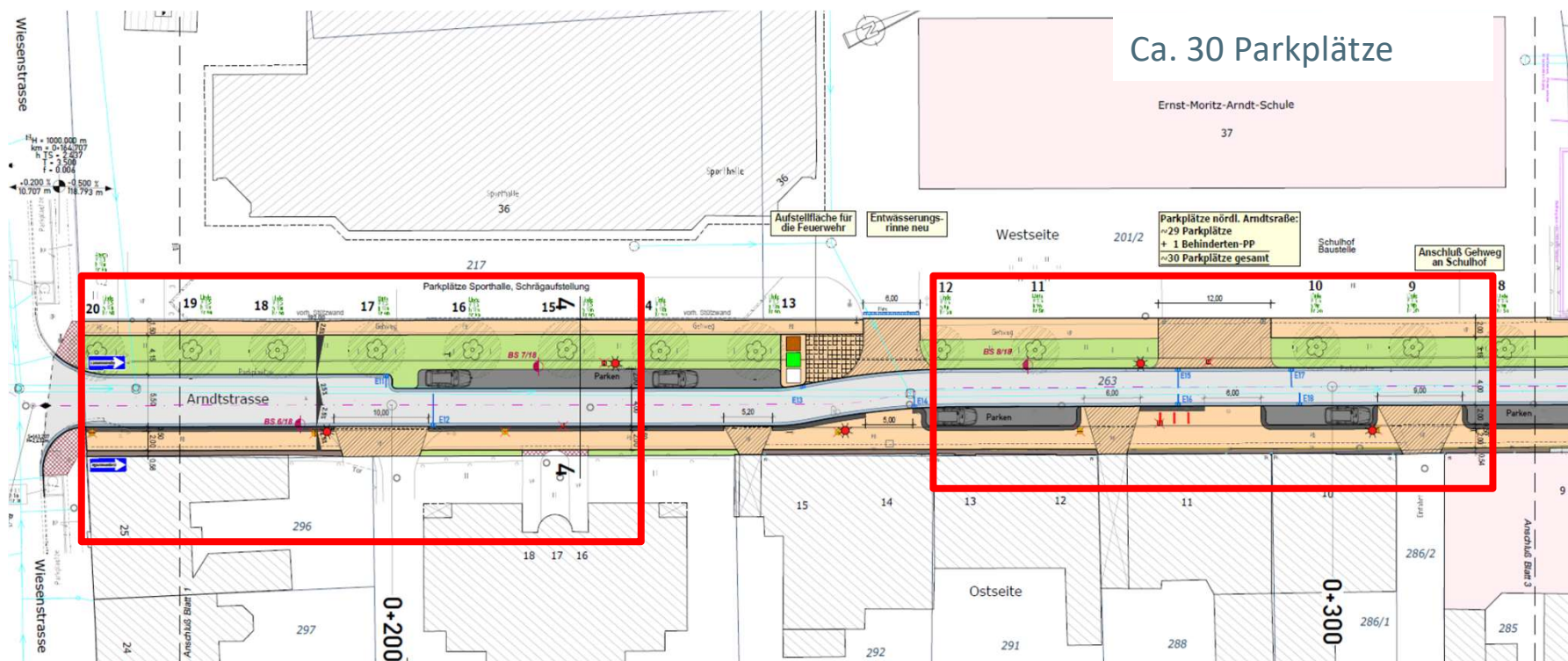






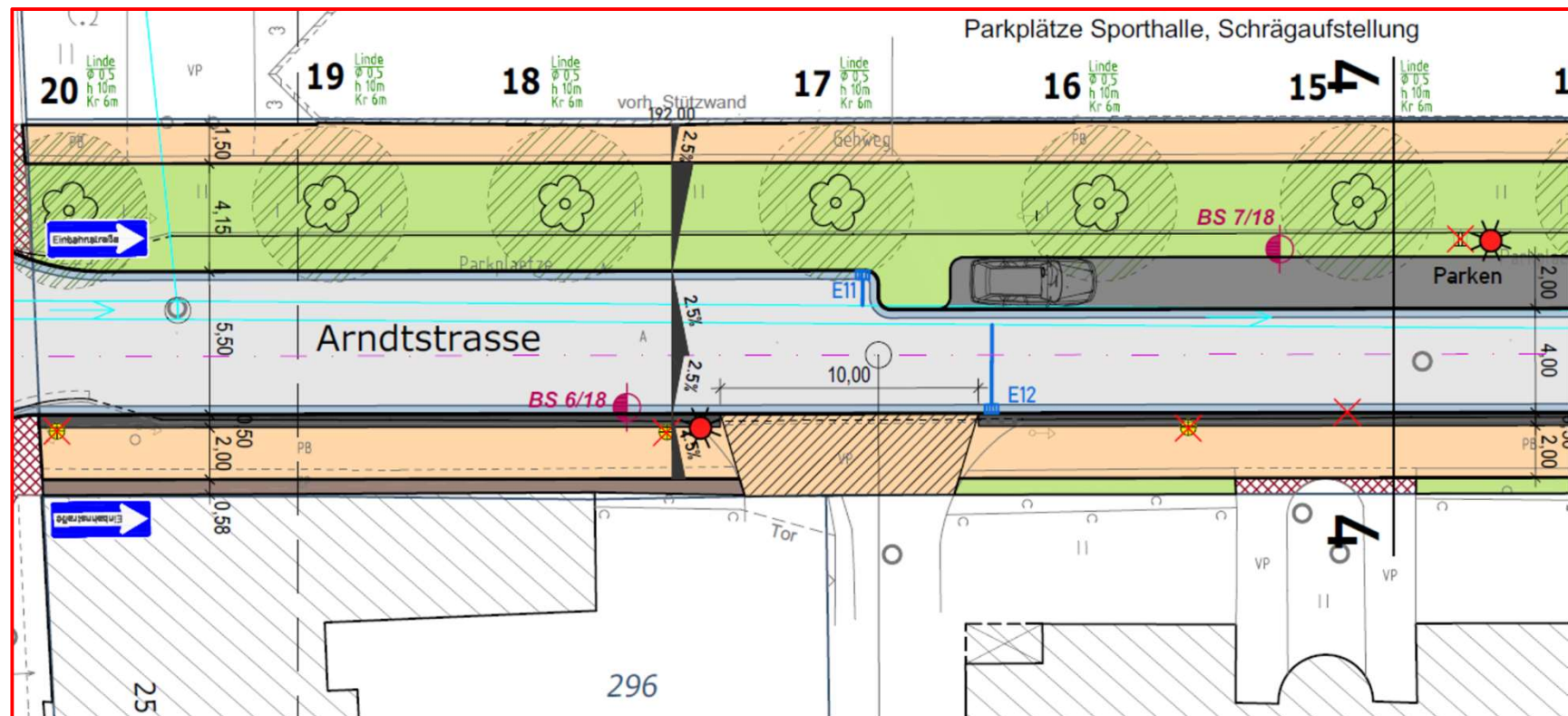
## 4. Entwurf

### Nördliche Arndtstraße



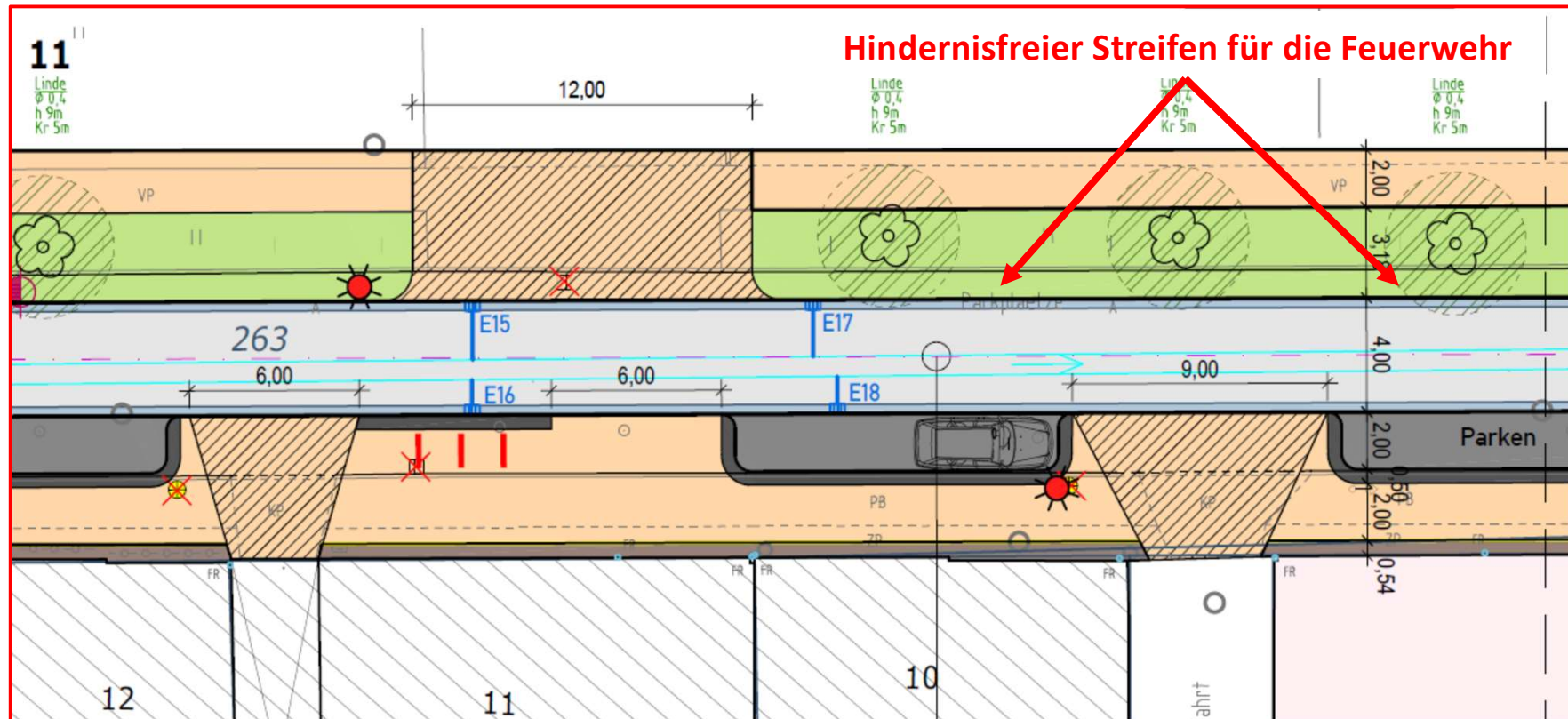


## 4. Entwurf





## 4. Entwurf

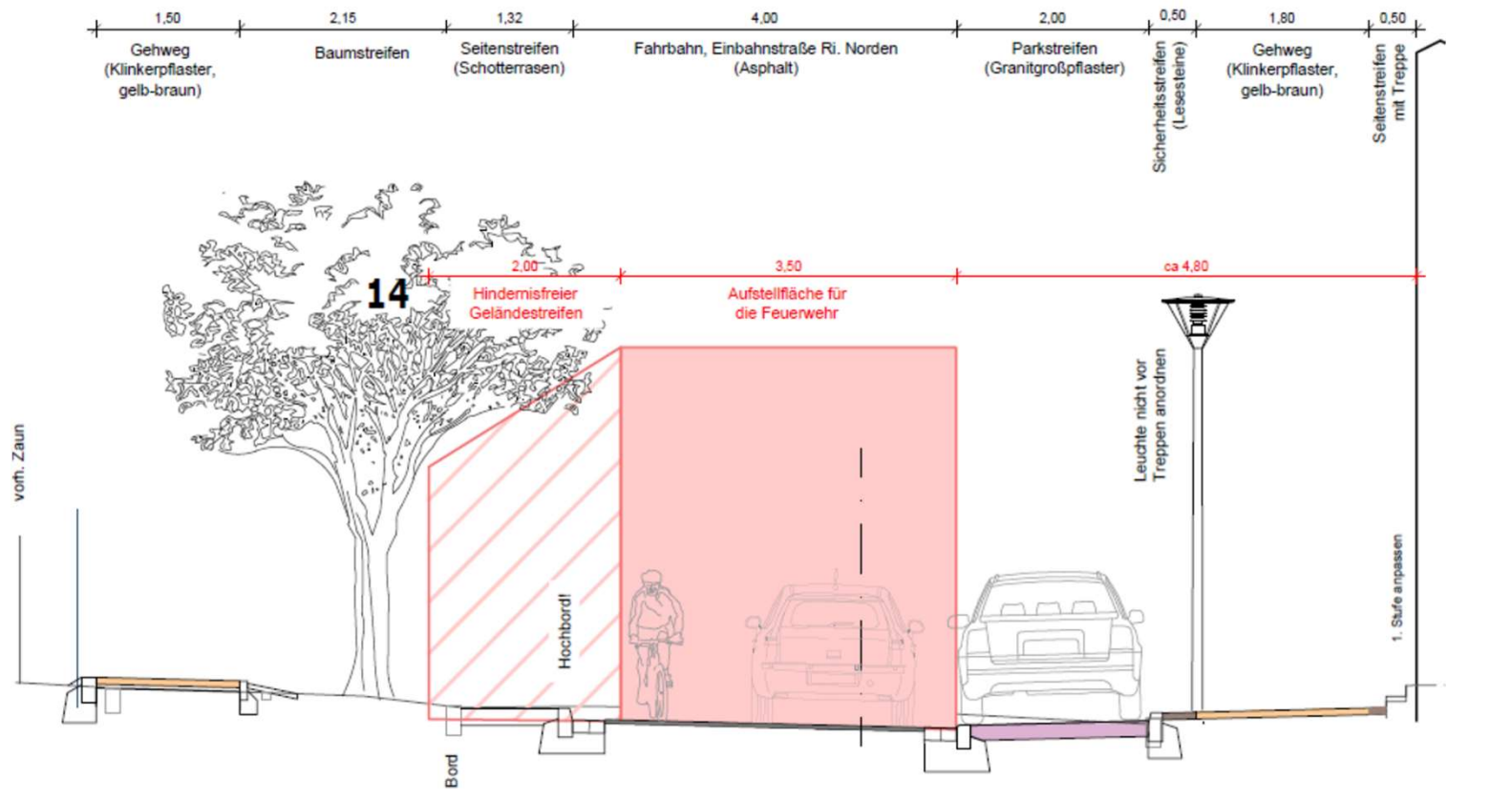






## 4. Entwurf

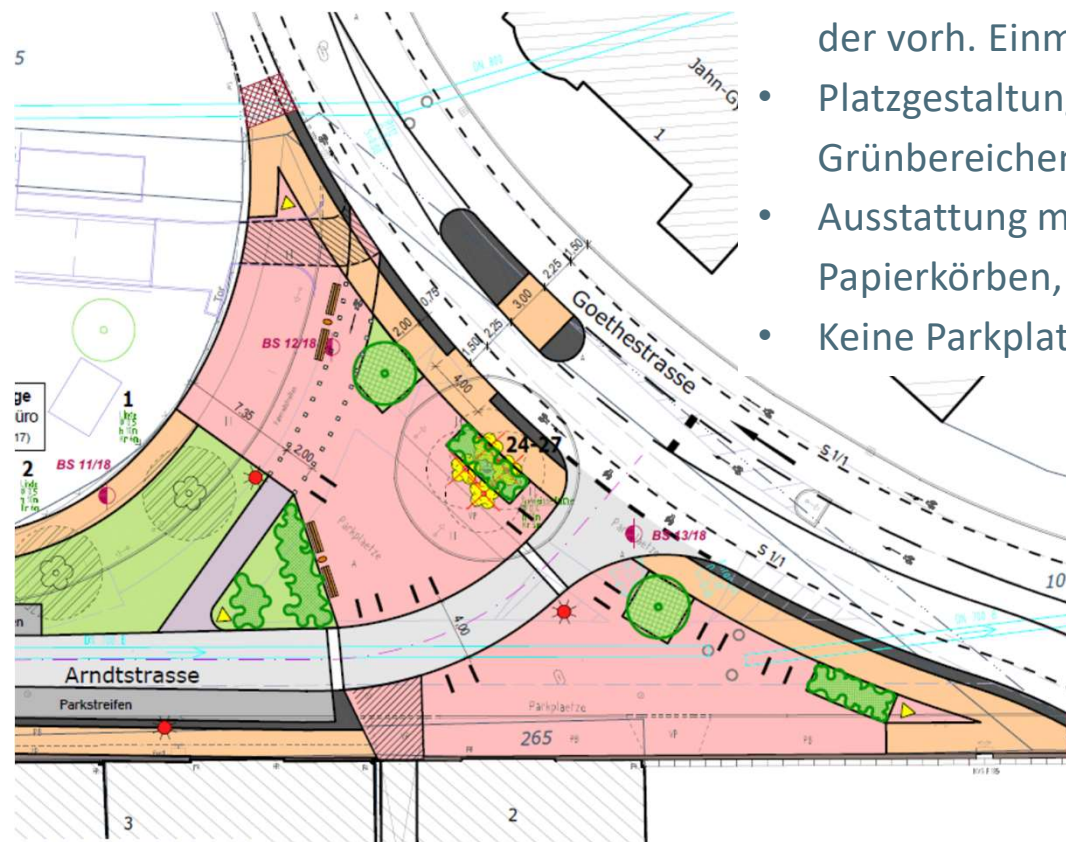
### Straßenquerschnitt 5 - 5 Arndtstraße 0+347,5 Parken auf Ostseite und Flächen für die Feuerwehr





## 4. Entwurf

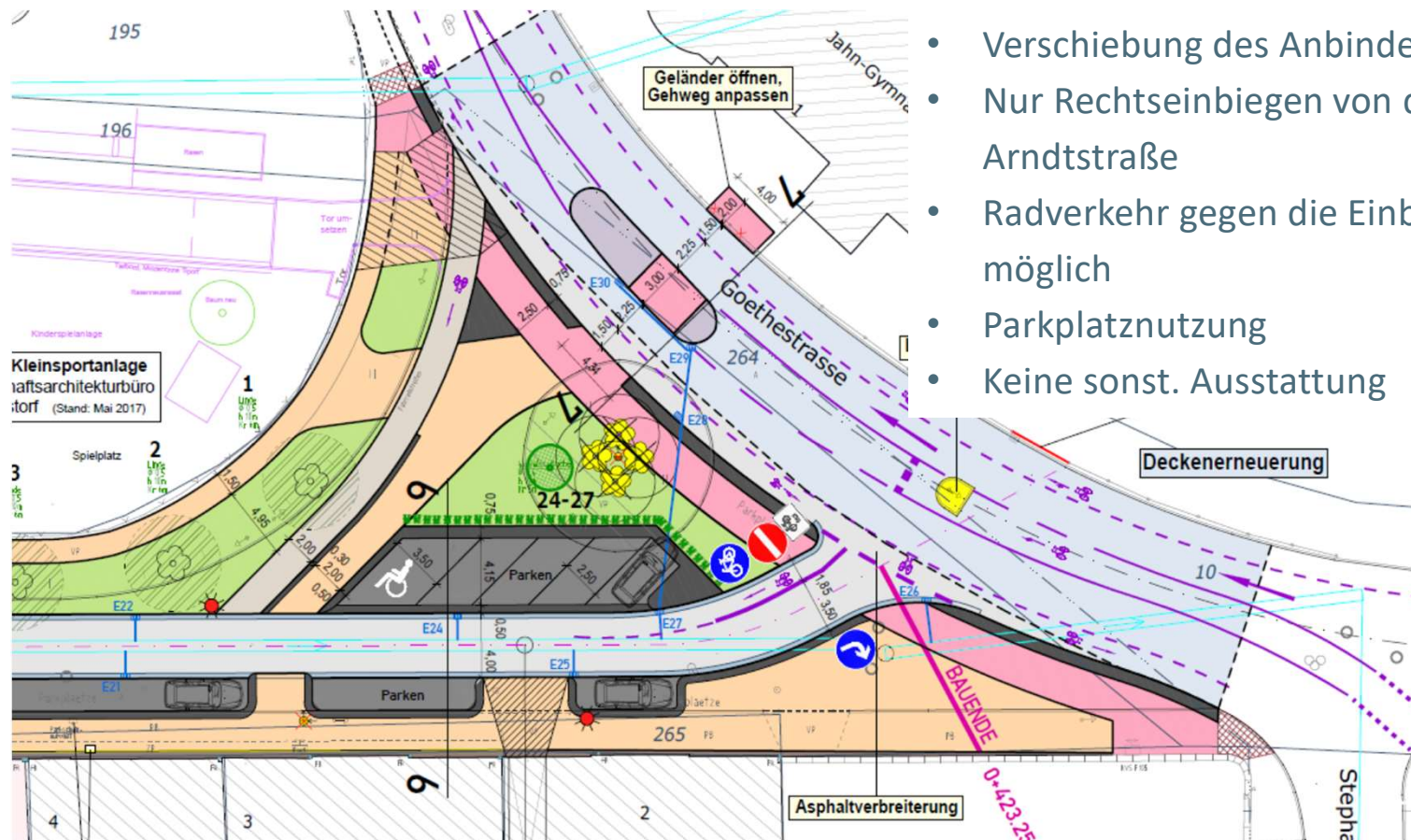
### Einmündung - Variante



- Zusammenfassung der beiden Äste der vorh. Einmündung
- Platzgestaltung mit abschirmenden Grünbereichen
- Ausstattung mit Bänken, Papierkörben, Fahrradabstellanlagen
- Keine Parkplatznutzung



## 4. Entwurf



- Verschiebung des Anbindepunktes
- Nur Rechtseinbiegen von der Arndtstraße
- Radverkehr gegen die Einbahnstraße möglich
- Parkplatznutzung
- Keine sonst. Ausstattung





## 5. Materialität

wie Wiesenstraße





## 5. Materialität

Mastaufsatzleuchte mit  
LED-Modul und Lamellenreflektor  
Asymmetrische Lichtverteilung  
(hauseitige Abschirmung möglich)  
(Quelle: Leipziger Leuchten GmbH)



## 5. Materialität

Fahrradanlehnbügel aus Stahl  
feuerverzinkt mit Querholm







## 5. Materialität

Säulenhainbuche (*Carpinus betulus* „Fastigiata“)

Langsam wachsend

Schlanke Form

Relativ genügsam



Quelle: Garten Kochauf e. U.

**Vielen Dank**

## 6. Diskussion