



- Beschluss -

<i>Einbringer</i> 23.2 Immobilienverwaltungsamt/Abteilung Hochbau		
<i>Gremium</i>	<i>Sitzungsdatum</i>	<i>Ergebnis</i>
Ausschuss für Finanzen, Liegenschaften und Beteiligungen	14.09.2020	ungeändert abgestimmt
Ausschuss für Bauwesen und öffentliche Ordnung	15.09.2020	ungeändert abgestimmt
Hauptausschuss	28.09.2020	auf TO der BS gesetzt
Bürgerschaft	19.10.2020	ungeändert beschlossen

Grundsatzbeschluss zur Gewinnung von Wohnbauflächen - Umverlagerung und Neubau Bauhof

Beschluss:

Die Bürgerschaft beschließt:

1. die Aufgabe der jetzigen Bauhof-Standorte Gützkower Landstraße und Mendelejewweg zugunsten neuer Wohnbauflächen und deren Umverlagerung/Konzentration an einem Standort,
2. den Neubau eines Bauhofes mit allen erforderlichen Nebengebäuden, wie Sozialgebäude, Werkstätten, Garagen und Lagermöglichkeiten im Gebiet des B-Planes 22 „Am Helmshäger Berg“,
3. die Aufnahme des Bauhofstandortes Mendelejewweg als künftigen Standort für die Entwicklung von Hofhäusern im Modellprojekt Zukunft des Wohnens „Mitten in SW I+II“,
4. die konzeptionelle Erarbeitung einer Quartiersentwicklung im Gebiet südlich der Eisenbahnschiene sowie zwischen der Gützkower und Schönwalder Landstraße vorrangig für künftige Wohngebietsflächen.

Um die Belastung des Kernhaushaltes möglichst gering zu halten, wird die Verwaltung beauftragt, bestehende Fördermöglichkeiten für diese Vorhaben zu nutzen.

Abstimmungsergebnis:

Ja-Stimmen	Nein-Stimmen	Enthaltungen
mehrheitlich	0	1

Anlage 1 Fotos Mendelejewweg öffentlich

Anlage 2 Fotos Gützkower Landstraße öffentlich

Anlage 3 Lageplan Mendelejewweg öffentlich

Anlage 4 Lageplan Gützkower Landstraße öffentlich

Anlage 5 Lageplan Straße Am Helmshäger Berg öffentlich



A handwritten signature in blue ink, appearing to read 'E. Liskow'.

Egbert Liskow
Präsident der Bürgerschaft









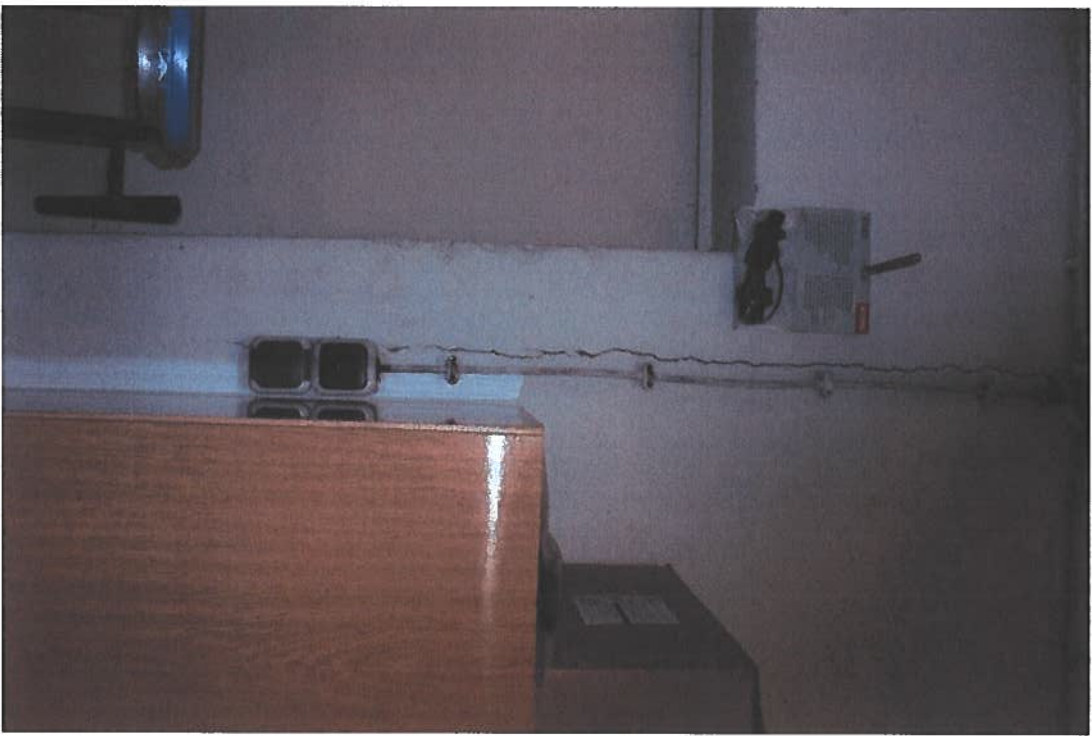
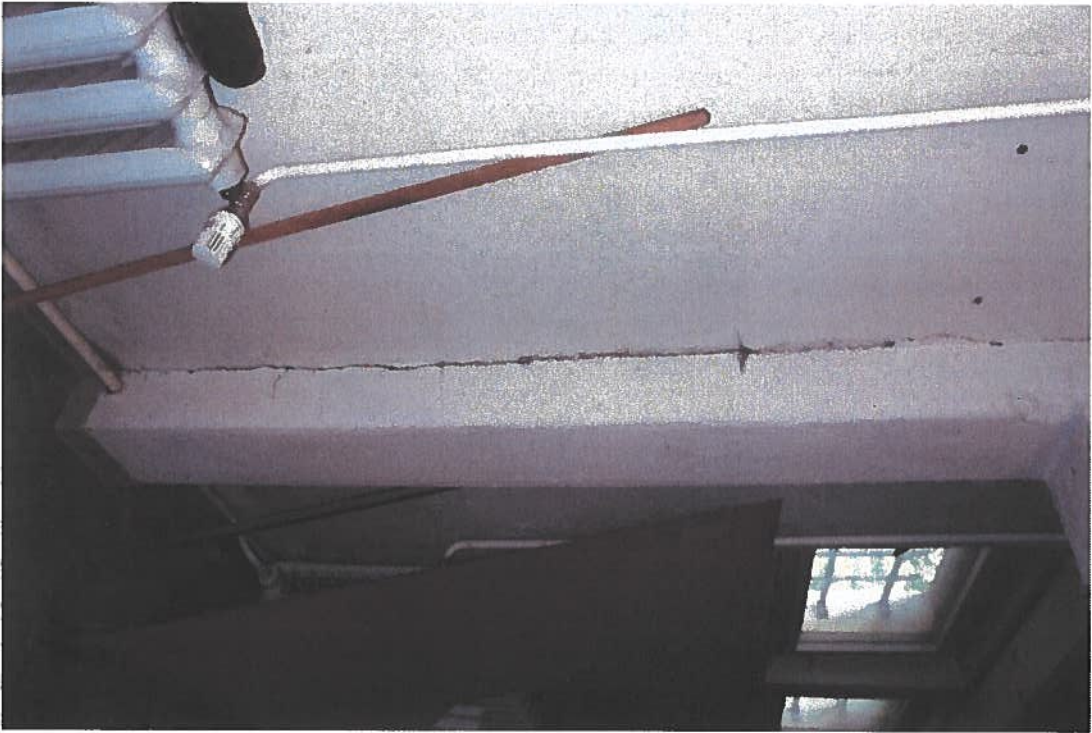


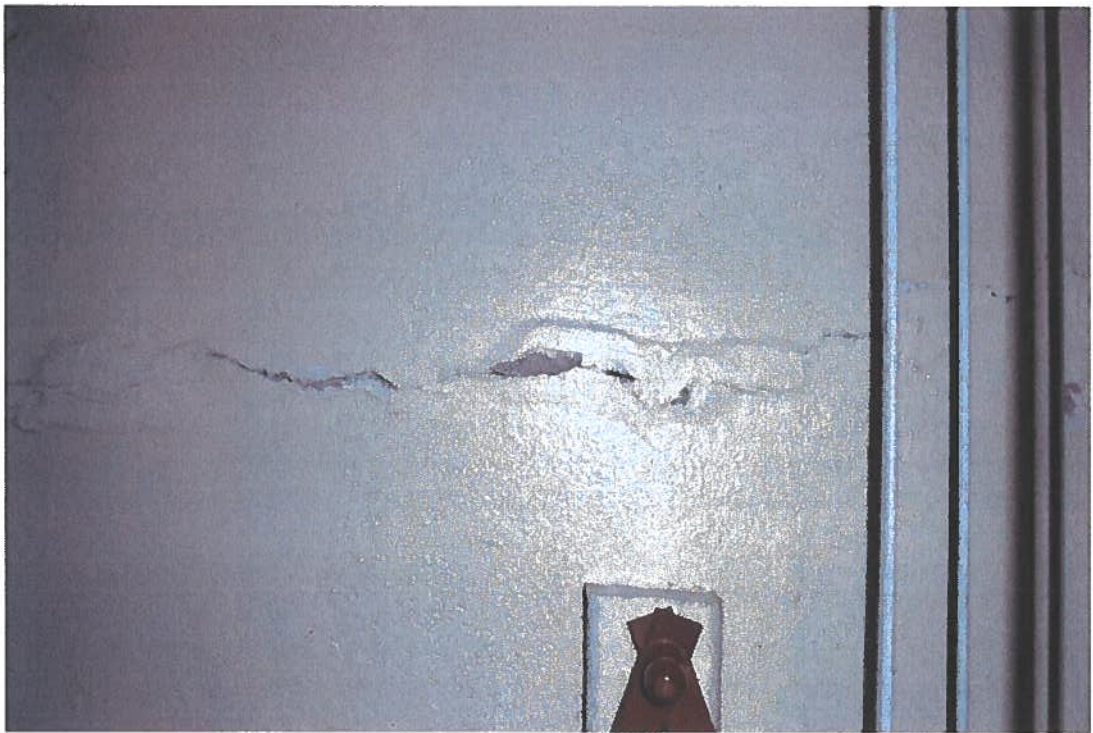


















333 96700

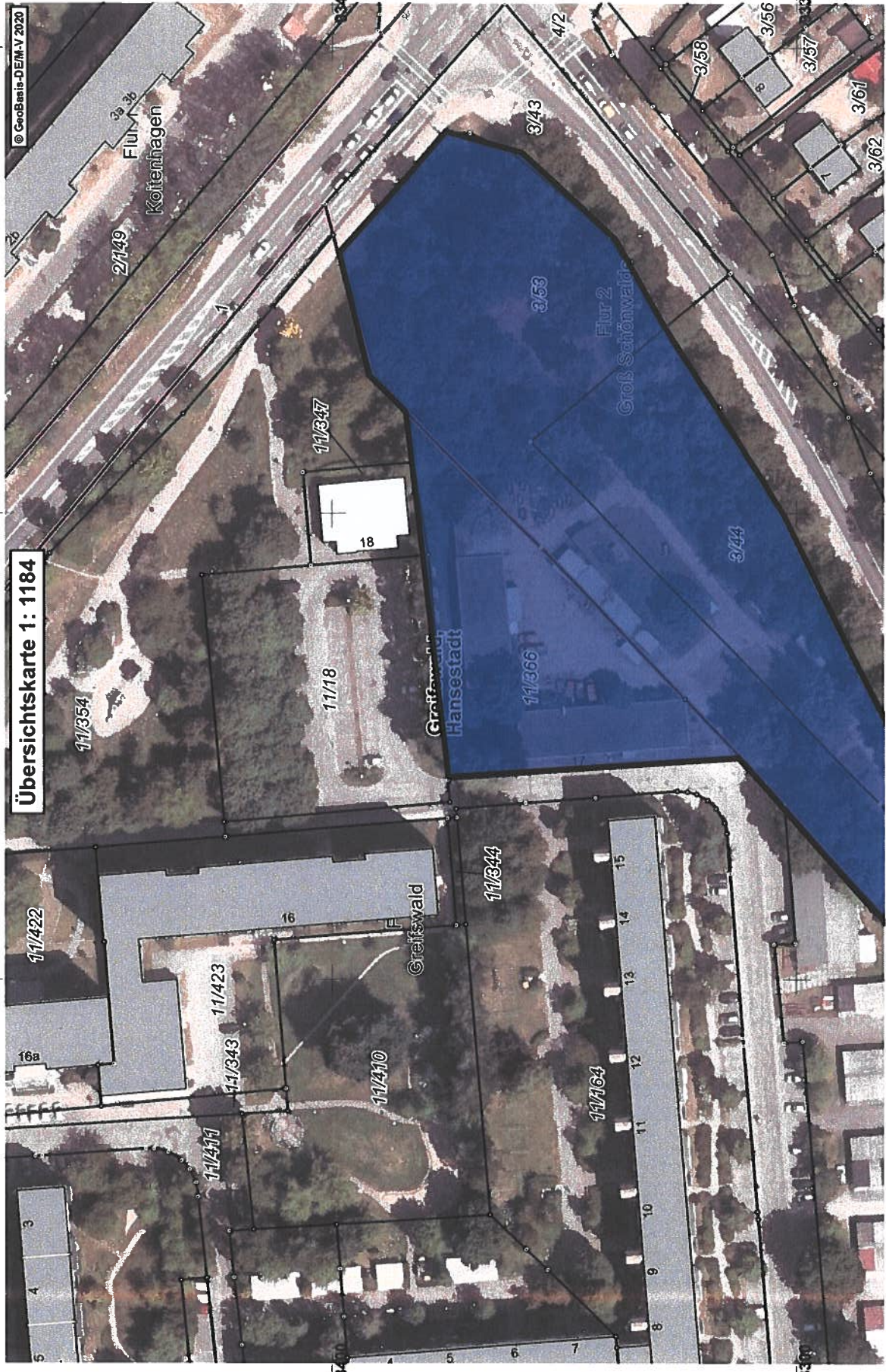
96600

333 96500

59 93400

© GeoBasis-DE/M-V 2020

Übersichtskarte 1: 1184

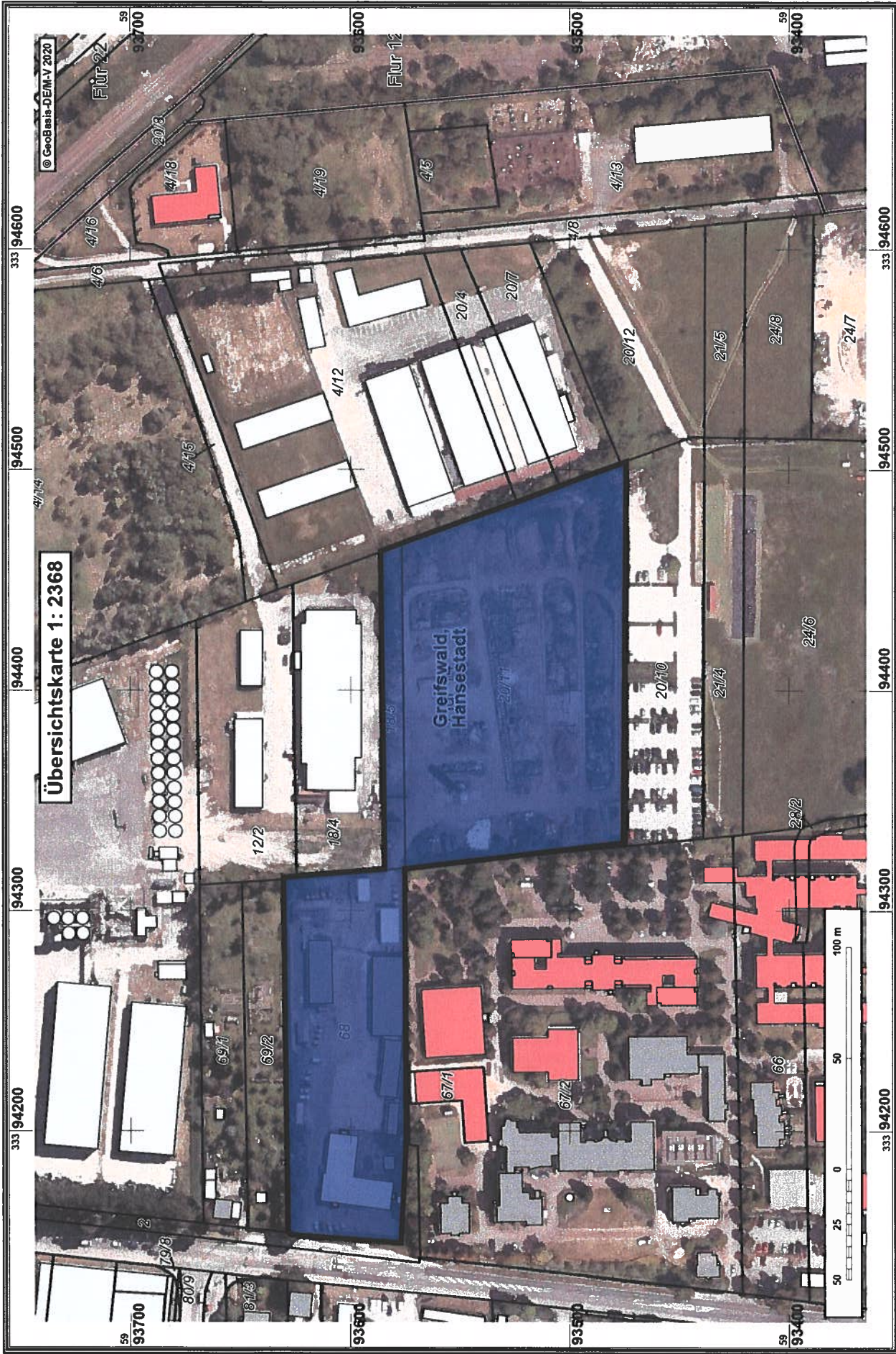


333 96700

96600

333 96500

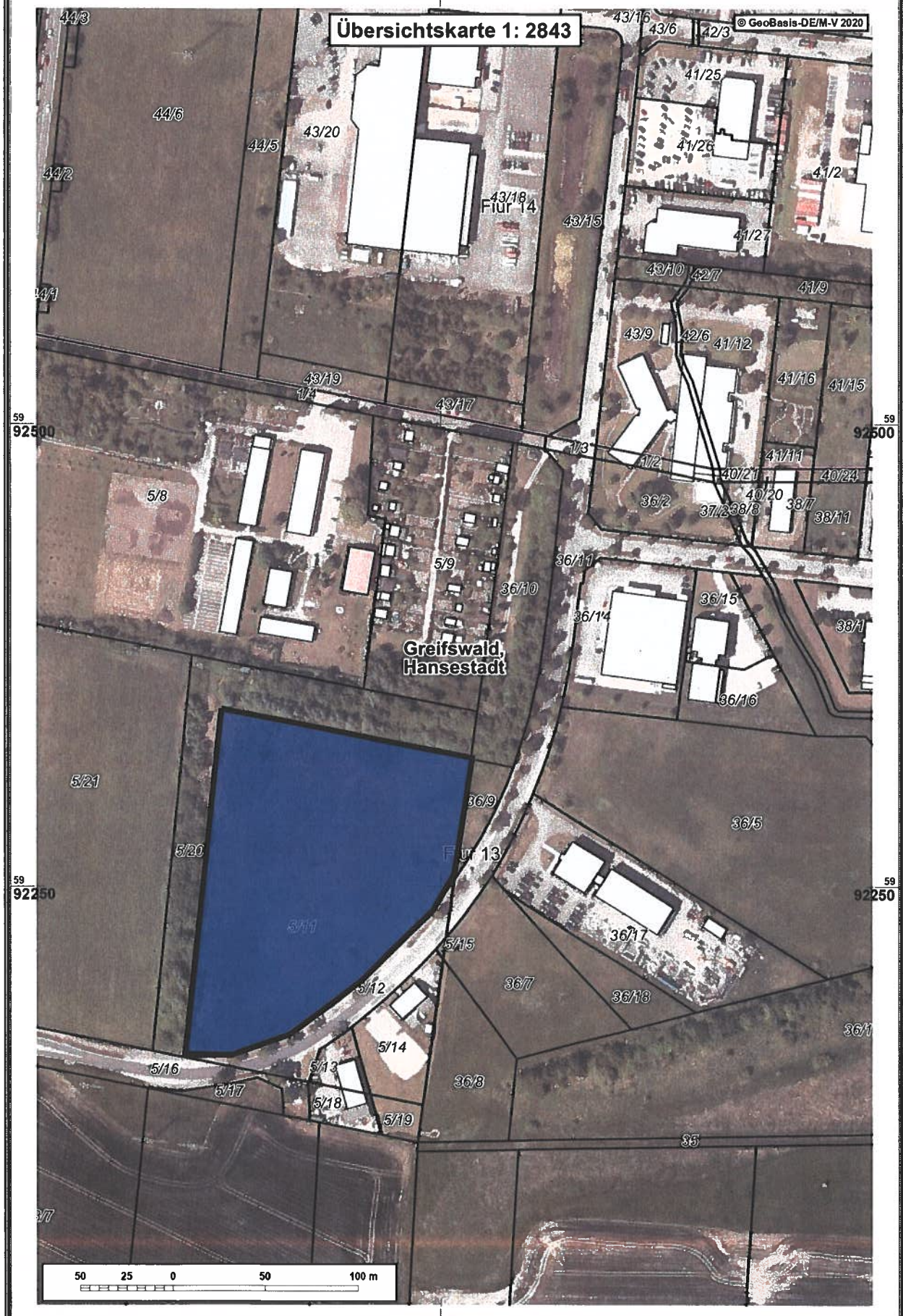
59 93400



333 94250

Übersichtskarte 1: 2843

© GeoBasis-DE/M-V 2020



333 94250