

**Greifswald**  
Der Oberbürgermeister  
 Grundflächen- und Tiefbauamt  
 Abt. Unterhaltung von Verkehrsanlagen

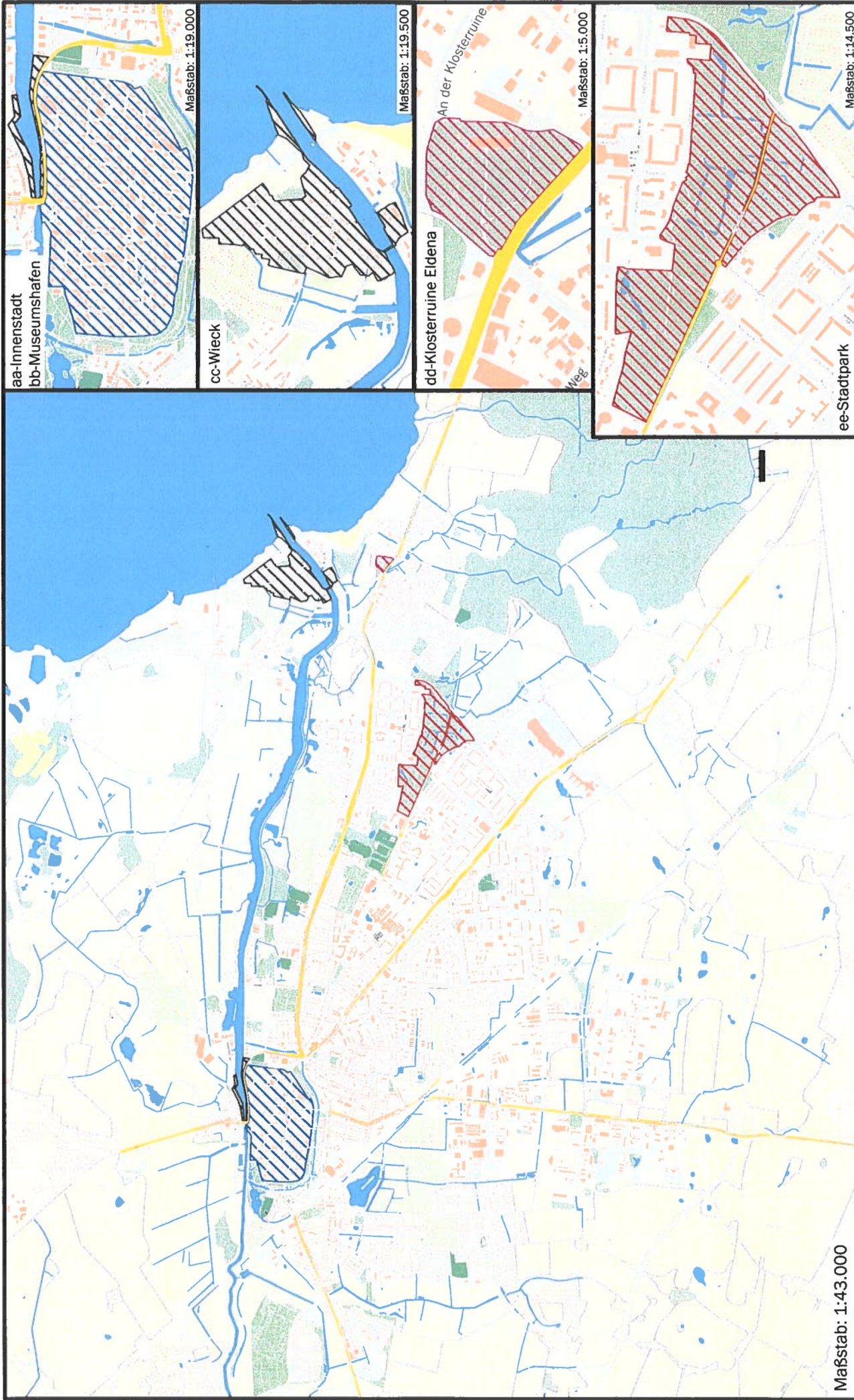
**Darstellung gemäß § 5a Abs. 1 der Sondernutzungssatzung**

Anlage 1

Legende

- Fläche 1
- Fläche 2

Lagebezug: ETRS89/UTM  
 Höhenbezug: ohne  
 Hergestellt am: 10/2023



Maßstab: 1:43.000



Universität und Hochschule  
**Greifswald**  
 Der Oberbürgermeister  
 Grünflächen- und Tiefbauamt  
 Abt. Unterhaltung von Verkehrsanlagen

# Unzulässige Bereiche für Wahlwerbung

Anlage 2

**Legende**

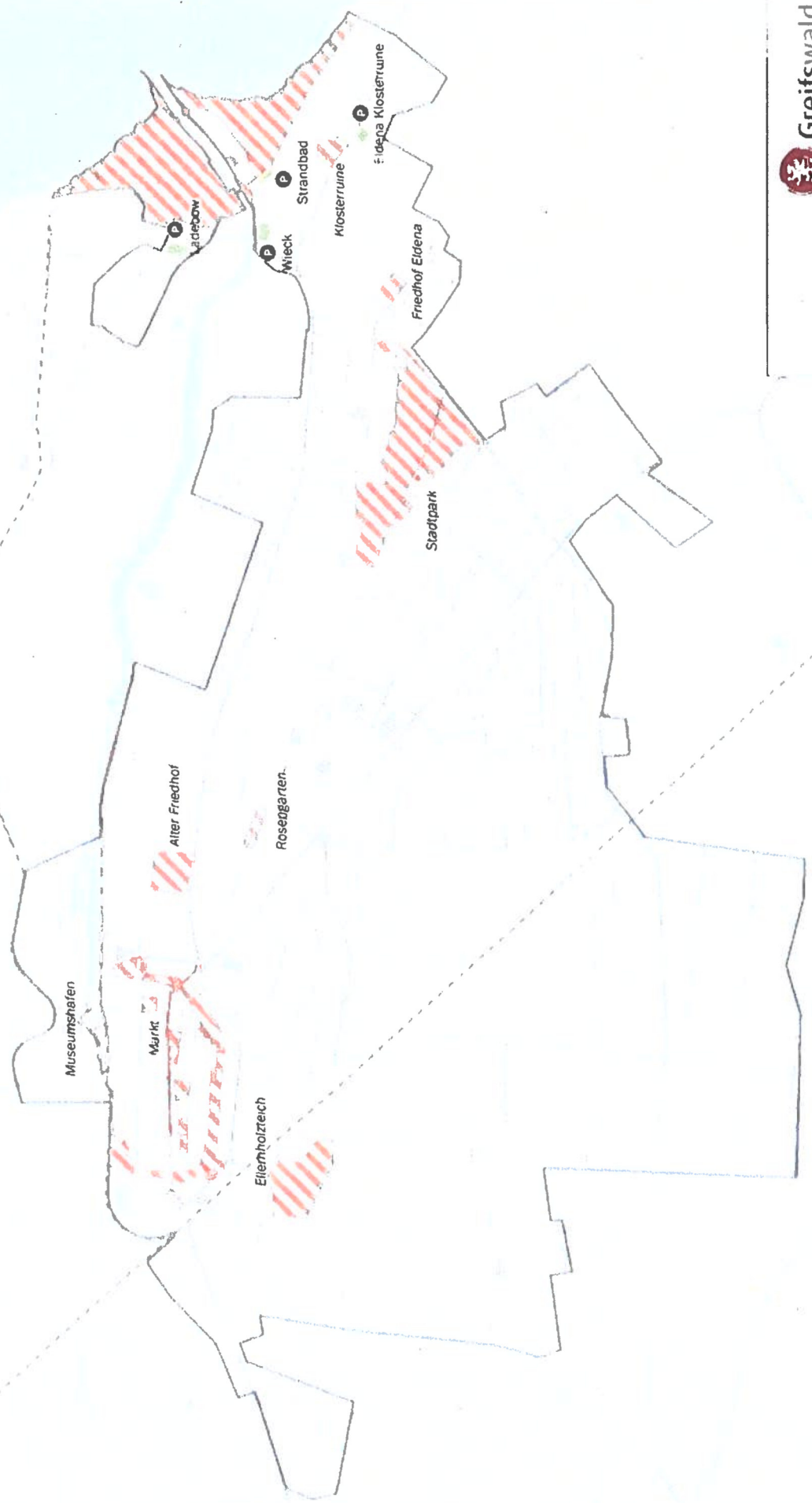
	aa		dd
	bb		ee
	cc		HVStr*

Lagebezug: ETRS89/UTM  
 Höhenbezug: ohne  
 Hergestellt am: 10/2023

\*HVSt - Hauptverkehrsstraßen

**Legende**

- Geschäftsbereich UHGW
- Abstellverbotszonen
- öffentliche Parkplätze

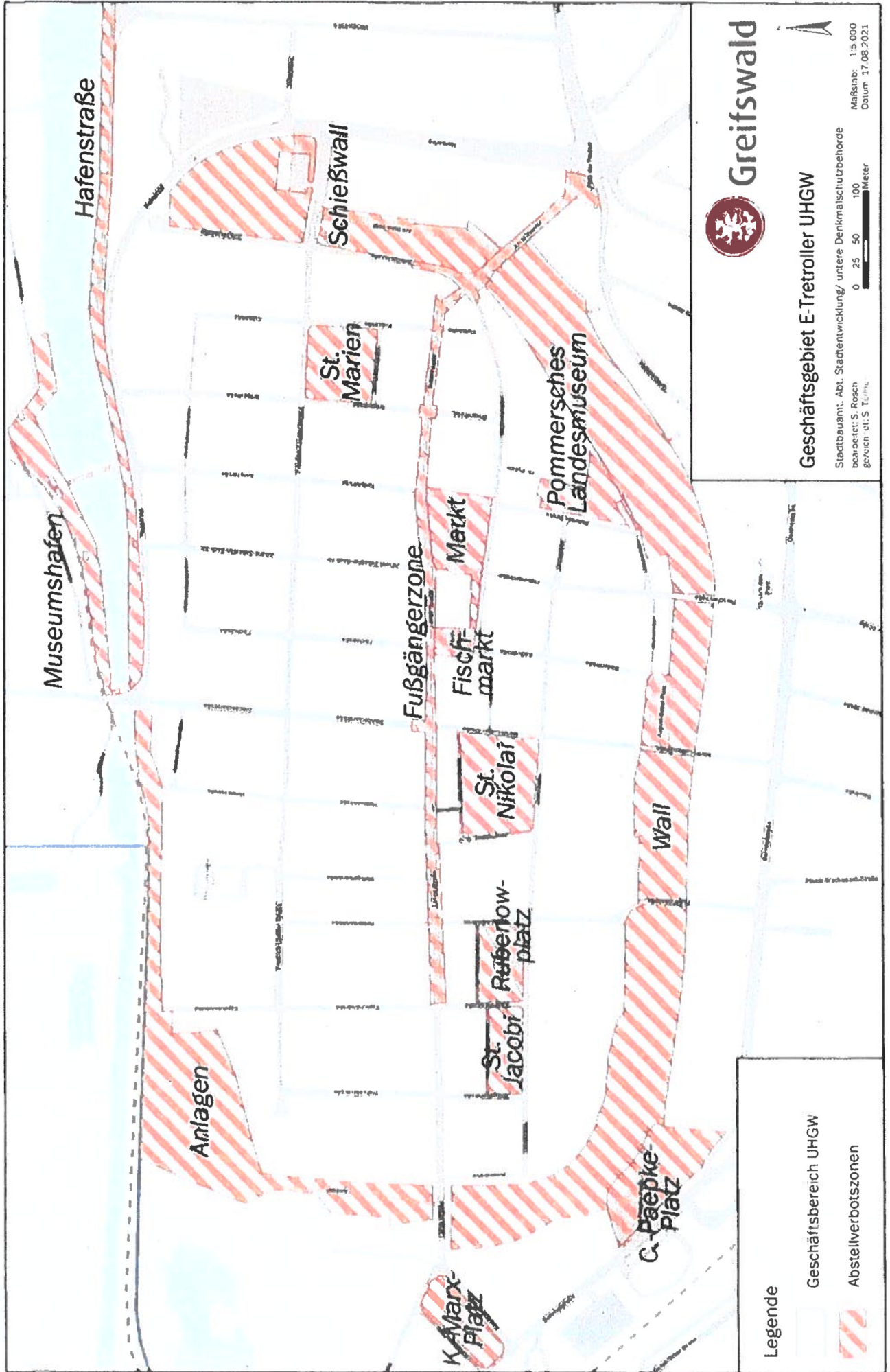


**Greifswald**

**Geschäftsgebiet E-Tretroller UHGW**

Stadtplanung, Amt für Stadtentwicklung/Infrastruktur und Umweltschutz  
Technischer Zeichner: S. Busch  
Gezeichnet: S. Busch  
Datum: 1. Juli 2021





Greifswald

Geschäftsbereich E-Tretroller UHGW

Stadtbauamt, Abt. Stadtentwicklung/ untere Denkmalschutzbehörde  
 bearbeitet: S. Rosch  
 gezeichnet: S. Tüning

Maßstab: 1:5 000  
 Datum: 17.08.2021

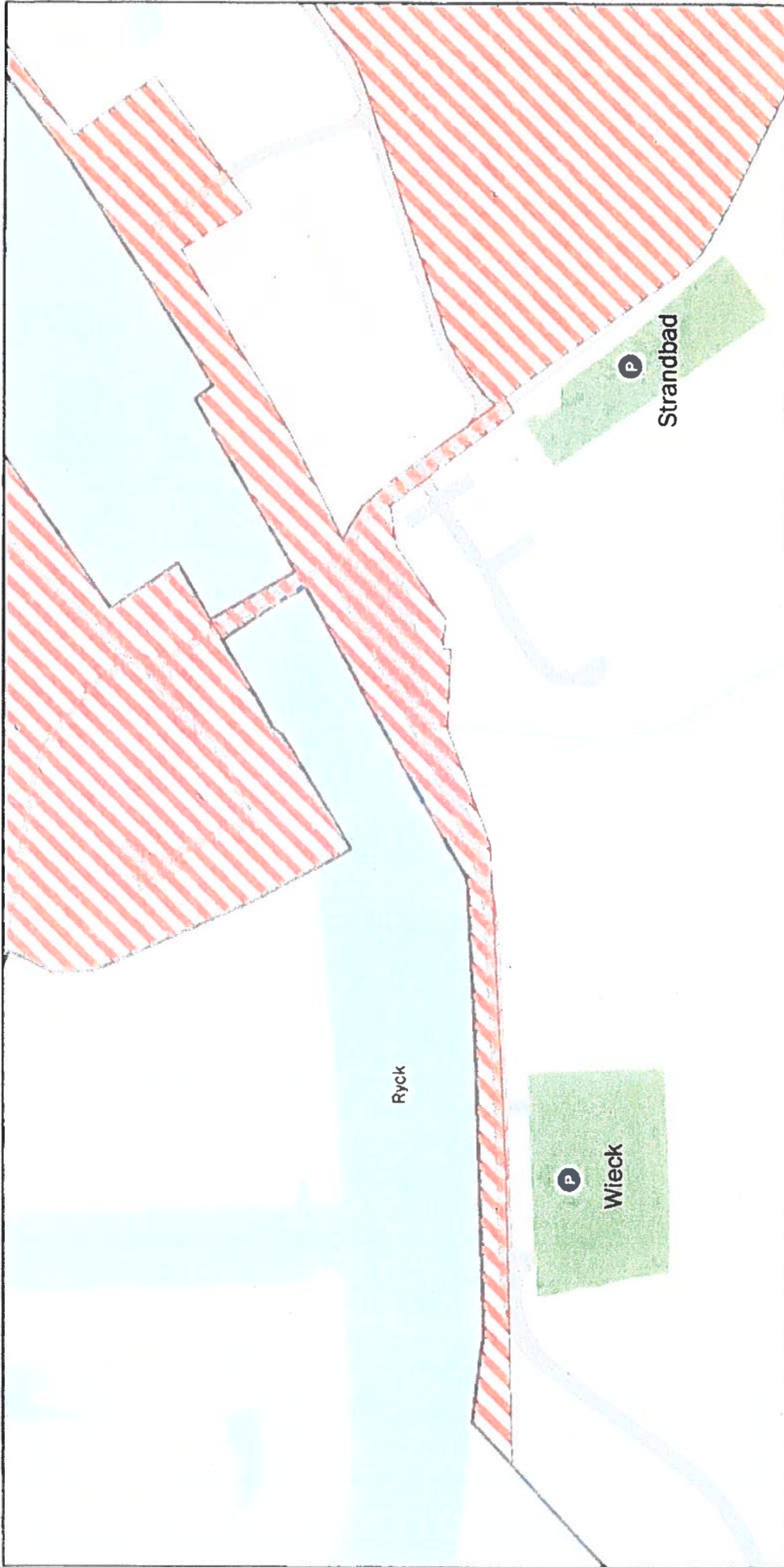


Legende

Geschäftsbereich UHGW

Abstellverbotzonen





**Greifswald**

**Geschäftsbereich E-Tretroller UHGW**

Stadtbauamt, Abt. Stadtentwicklung/ untere Denkmalschutzbehörde  
 bearbeitet: S. Rösser  
 gezeichnet: S. Tollner

Maßstab: 1:2.000  
 Datum: 17.08.2021

0 10 20 40  
 Meter

**Legende**

- Geschäftsbereich UHGW
- Abste||verbotszonen
- öffentliche Parkplätze