

Bürger- und Behördenbeteiligungen



Hier teilen wir Ihnen mit, welche Pläne sich aktuell in der öffentlichen Auslegung befinden.
[und mehr](#)

Flächennutzungsplanung



Grundlage für die Entwicklung der Stadt ist der Flächennutzungsplan der Hansestadt Greifswald, der für das gesamte Stadtgebiet die Art der Nutzung festlegt.

[und mehr](#)

Bebauungsplanung



Die aus dem Flächennutzungsplan abzuleitenden Bebauungspläne gelten immer nur für kleine Bereiche des Stadtgebietes und bilden als Satzung jeweils Ortsrecht ...

[und mehr](#)

Informelle Planung

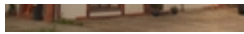


Weitere wichtige Planungen sind u. a. Rahmenpläne, städtebauliche Konzepte, Wettbewerbe und Gutachterverfahren...

[und mehr](#)

Sanierung





Wenn wichtige Stadtteile große städtebauliche, verkehrliche, wirtschaftliche und soziale Probleme aufweisen, besteht die Möglichkeit ... diese Stadtteile zu sanieren...

[und mehr](#)

Förderung und steuerliche Vergünstigungen



Bei Bescheinigungen für steuerliche Vergünstigungen in Sanierungsgebieten sind besondere Voraussetzungen zu beachten.

[und mehr](#)

Klimaschutz in der Stadterneuerung



Stadterneuerung ist immer auch Klimaschutz! Informationen dazu finden Sie auf den folgenden Seiten.

[und mehr](#)

Verkehrsplanung



Erhebungen zum Verkehrsverhalten der GreifswalderInnen, Planungen für Kfz-, Rad-, Fußgänger- und öffentlichen Verkehr und ihr Zusammenwirken im Sinne einer stadt- und umweltverträglichen Verkehrsplanung...

[und mehr](#)

Denkmalschutz und Denkmalpflege



Bauhistorisches und archäologisches Erbe als Quellen der Geschichte und Tradition erhalten und pflegen ist Aufgabe und Ziel denkmalpflegerischen Handelns. Grundlage bildet das Denkmalschutzgesetz Mecklenburg-Vorpommern...

[und mehr](#)

Integriertes Stadtentwicklungskonzept (ISEK)



Das Integrierte Stadtentwicklungskonzept für die Universitäts- und Hansestadt Greifswald (ISEK) wurde im Jahr 2002 im Rahmen des Bundeswettbewerbs „Stadtumbau Ost“ erarbeitet und von der Bürgerschaft beschlossen...

[und mehr](#)

Die Abteilung Stadtentwicklung/Untere Denkmalschutzbehörde:

[Hier](#) finden Sie die Kontaktdaten der Abteilung Stadtentwicklung/Untere Denkmalschutzbehörde.

<http://www.greifswald.de/verwaltung/aemter/stadtbauamt/stadtentwicklunguntere-denkmalschutzbehoerde.htm>