

Quartalszahlen

(Vorläufige Ergebnisse)



Universitäts- und Hansestadt

Greifswald

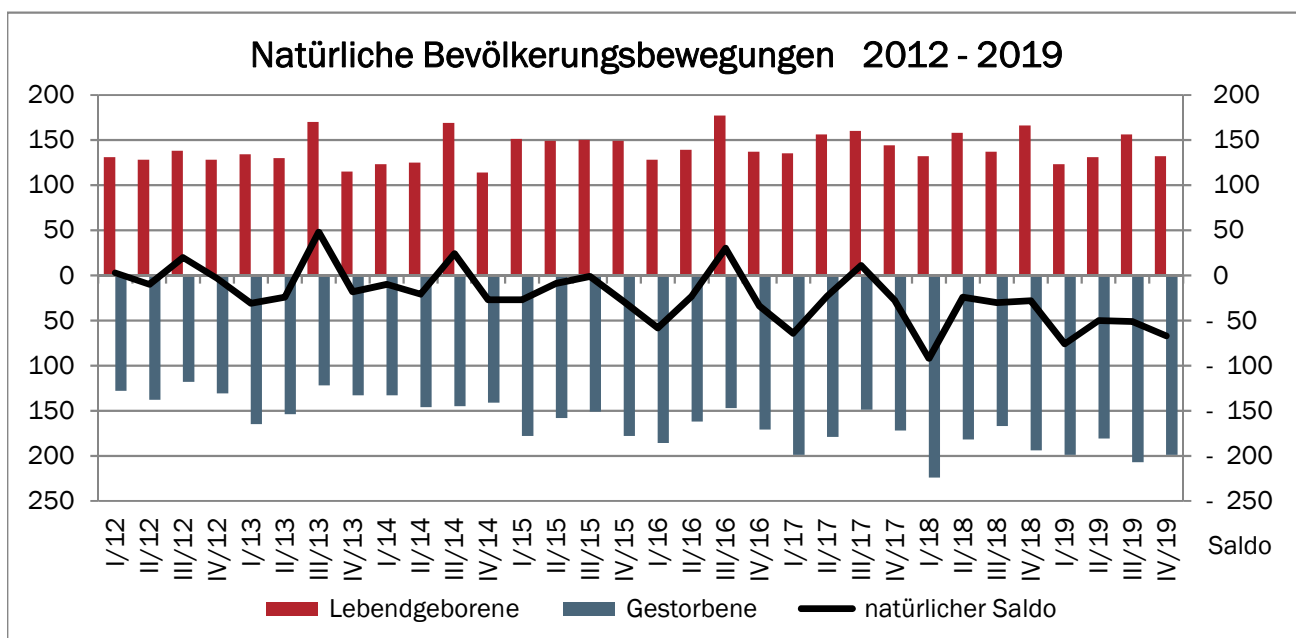
IV/2019

Der Oberbürgermeister

- Statistikstelle -

Merkmal	IV/19	III/19	II/19	I/19	IV/18
WIRTSCHAFT/ARBEITSMARKT					
Gewerbeanmeldungen	70	68	69	111	99
Gewerbeabmeldungen	84	73	81	75	105
Bestand Quartalsende	3 027	3 041	3 046	3 058	3 022
Bestand an Arbeitslosen insgesamt ¹⁾	2 235	2 235	2 260	2 331	2 326
davon Männer	1 345	1 312	1 336	1 400	1 383
Frauen	890	923	924	931	943
Arbeitslosenquote insgesamt in % (bezogen auf alle zivilen Erwerbspersonen)	7,4	7,4	7,5	7,9	7,8
Männer	8,8	8,6	8,7	9,2	9,1
Frauen	6,0	6,2	6,2	6,4	6,5

1) Quelle: Statistik der Bundesagentur für Arbeit, jeweils 3. Monat im Quartal



Merkmal	IV/19	III/19	II/19	I/19	IV/18
BEVÖLKERUNG ¹⁾					
BEVÖLKERUNGSSTAND					
Wohnberechtigte Bevölkerung (Haupt- und Nebenwohnung)	61 767	61 205	61 299	61 609	61 749
Bevölkerung mit <u>Hauptwohnung</u> insgesamt	57 899	57 531	57 669	57 932	58 043
davon					
männlich	27 724	27 626	27 715	27 817	27 860
weiblich	30 175	29 905	29 954	30 115	30 183
darunter					
Ausländer	4 166	4 181	4 226	4 324	4 315
männlich	2 318	2 349	2 374	2 436	2 427
weiblich	1 848	1 832	1 852	1 888	1 888
Bevölkerung mit Nebenwohnung insgesamt	3 868	3 674	3 630	3 677	3 706
davon					
männlich	1 895	1 810	1 783	1 805	1 823
weiblich	1 973	1 864	1 847	1 872	1 883
darunter					
Ausländer	65	61	57	54	54
männlich	34	28	24	22	24
weiblich	31	33	33	32	30
BEVÖLKERUNGSBEWEGUNG					
Lebendgeborene insgesamt	132	156	131	123	166
davon					
männlich	68	76	62	66	90
weiblich	64	80	69	57	76
Gestorbene insgesamt	199	r 203	r 177	r 195	194
davon					
männlich	97	r 102	r 82	r 98	87
weiblich	102	101	r 95	r 97	107
Zuzüge insgesamt	1 437	r 1 272	r 707	r 786	1 631
davon					
männlich	648	r 597	r 377	r 413	744
weiblich	789	r 675	r 330	r 373	887
Fortzüge insgesamt	956	r 1 320	r 859	r 836	1 197
davon					
männlich	492	r 643	r 433	r 425	584
weiblich	464	r 677	r 426	r 411	613
BEVÖLKERUNGSBILANZ					
Lebendgeborenen- (+) bzw. Gestorbenenüberschuss (-)	- 67	r - 47	r - 46	r - 72	- 28
Überschuss der Zu- (+) bzw. Fortzüge (-)	+ 481	r - 48	r - 152	r - 50	+ 434
Bevölkerungszu- (+) bzw. Bevölkerungsabnahme (-) ^{*)}	+ 368	- 138	- 263	- 111	+ 406

1) Quelle: Einwohnermelderegister

*) ab 2019 einschließlich Korrekturen und Nacherfassungen (Wechsel der Auswertungsmethode)

Merkmal	IV/19	III/19	II/19	I/19	IV/18
BAU- UND WOHNUNGSWESEN					
Bauvoranfragen	8	8	10	6	6
Bauanträge ¹⁾	85	64	82	63	68
Baugenehmigungen jeglicher Art insgesamt ¹⁾	58	57	55	71	42
darunter Neubau von					
Einfamilienwohnhäusern	8	6	2	7	3
Mehrfamilienwohnhäusern	2	3	5	8	1
Wohn- und Geschäftshäusern	1	-	-	2	-
Abbruchgenehmigungen ²⁾	1	-	3	4	1
KULTUR UND SPORT					
POMMERSCHES LANDESMUSEUM ³⁾					
Besucher	10 059	9 078	6 159	4 472	15 725
STADTBIBLIOTHEK "HANS FALLADA"					
Besucher	29 820	29 620	28 124	29 936	28 635
Entleihungen insgesamt	114 222	102 938	99 624	113 900	111 992
darunter Bücher und Zeitschriften	56 059	51 175	48 777	55 169	53 052
Veranstaltungen	157	72	175	136	145
SOZIO-KULTURELLES ZENTRUM					
Besucher	9 592	8 235	11 800	6 125	9 505
Veranstaltungen (ohne Ferienkurse)	230	184	262	180	214
Ausstellungen	4	2	4	3	4
FREIZEITBAD ⁴⁾					
Besucher insgesamt	72 301	46 771	59 567	72 797	65 239
davon öffentliches Baden	48 870	32 404	39 041	51 527	42 005
Schulschwimmen	11 177	6 824	9 181	9 803	11 183
Vereinsschwimmen	12 254	7 543	11 345	11 467	12 051
SOZIALWESEN UND JUGENDHILFE					
WOHNGELD					
Wohngeldempfänger (Haushalte) insgesamt	1 016	1 083	1 105	1 112	1 085
davon Mietzuschuss	999	1 066	1 088	1 095	1 064
Lastenzuschuss	17	17	17	17	21
JUGENDHILFE					
Betreute Kinder in Kindertagesstätten					
Insgesamt	4 497	4 353	4 453	4 399	4 189
davon in Kinderkrippen	827	820	729	765	750
in Kindergärten	1 913	1 778	2 059	1 960	1 757
in Kinderhorten	1 757	1 755	1 665	1 674	1 682
Betreute Kinder in Tagespflege	138	144	156	157	159
Hilfen zur Erziehung ⁵⁾	401	399	430	413	392

1) einschließlich Bauvorhaben gemäß § 62 Landesbauordnung Mecklenburg-Vorpommern vom 15. Oktober 2015

2) einschließlich Anzeigen gemäß § 61 (3) Landesbauordnung Mecklenburg-Vorpommern vom 15. Oktober 2015

3) Quelle: Pommersches Landesmuseum, Greifswald; Ausstellung "Die Dänen" 25.03.2018 - 04.11.2018

4) Quelle: Freizeitbad Greifswald

5) gemäß §§ 27ff, 35a und 41 Kinder- und Jugendhilfegesetz (Achstes Buch Sozialgesetzbuch)

Merkmal	IV/19	III/19	II/19	I/19	IV/18
ÖFFENTLICHE SICHERHEIT					
FEUERWEHR ¹⁾					
Brände	13	15	17	21	15
darunter mit Einsatz der Freiw. FW	2	1	3	4	2
Hilfeleistungen	72	88	98	85	86
Fehlalarmierungen	70	93	65	42	64
darunter mit Einsatz der Freiw. FW	13	21	9	14	12
Luftrettung Einsätze	202	416	385	256	245
VERKEHR					
STRASSENVERKEHRSUNFÄLLE ²⁾					
Unfälle	.	462	r 515	r 437	513
Getötete	.	-	1	1	-
Schwerverletzte	.	15	9	r 9	12
Leichtverletzte	.	61	r 56	r 47	54
Ursachen (Auswahl)					
Abstand	.	216	r 267	r 205	238
Alkohol	.	6	r 11	4	7
Geschwindigkeit	.	5	r 9	8	9
Vorfahrt/Vorrang	.	29	41	r 36	46
Verkehrsunfallflucht	.	109	r 116	r 118	129
GÜTERVERKEHR SEEHAFEN LADEBOW ³⁾					
Schiffsgüterumschlag in t	57 451	39 794	55 378	45 707	101 691
Schiffe im Ein- und Ausgang	18	13	17	18	43
Eisenbahngüterumschlag in t	5 604	14 182	12 478	5 897	1 164
Züge im Ein- und Ausgang	3	6	7	2	1
KOMMUNALFINANZEN DOPPIK (Anordnungssoll in TEUR)					
Steuereinnahmen	55 026	43 466	37 958	23 477	45 503
davon					
Grundsteuer A und B	5 174	5 169	5 175	5 140	5 147
Gewerbsteuer	27 619	27 200	26 393	18 026	19 600
Gemeindeanteil an der Einkommensteuer ⁴⁾	18 152	9 004	5 023	-	16 643
Gemeindeanteil an der Umsatzsteuer ⁴⁾	5 618	2 779	1 404	-	5 014
Sonstige Gemeindesteuern ⁵⁾	676	563	433	311	668
Gewerbsteuerumlage ⁴⁾	- 2 213	- 1 249	- 471	-	- 1 568

1) Einsätze der Berufsfeuerwehr und der Freiwilligen Feuerwehr Greifswald (Freiw. FW)

2) Quelle: Polizeiinspektion Anklam, alle der Polizei angezeigten Straßenverkehrsunfälle, Datenstand: 25.11.2019

3) Quelle: Hafen- und Lagergesellschaft mbH und MIBAU; Baggerung Seehafen Ladebow 22.07.2018 - 01.11.2018.

4) Sollstellung im Folgequartal (im Dezember als Vorauszahlung für das vierte Quartal)

5) Hundesteuer und Vergnügungssteuer

Zeichenerklärung:

- nichts vorhanden
- . Zahlenwert unbekannt oder geheim zu halten
- r berichtigt
- s geschätzt
- x Aussage nicht sinnvoll