

Rundbrief Bildung für nachhaltige Entwicklung August 2025



1. BNE-Netzwerktreffen

Wir planen derzeit ein **Netzwerktreffen Ende November oder Anfang Dezember** für Schulen, Kitas sowie Akteurinnen und Akteure der Bildung für nachhaltige Entwicklung. Wenn Sie Anregungen für ein Thema oder einen Workshop haben, der für Ihre Arbeit besonders relevant ist, freuen wir uns über Ihre Vorschläge.

Kontakt: BNE@greifswald.de

2. Veranstaltungen & Angeboten



Fairtrade Woche 2025

Dieses Jahr findet die Faire Woche vom 12. bis 26. September unter dem Motto „**Fair handeln – Vielfalt erleben!**“ statt.

[Faire Woche 2025](#)

Dabei geht es insbesondere um die Vielfalt fair gehandelter Produkte und der Menschen, die sie produzieren, um das vielfältige Engagement für den fairen Handel hierzulande und last but not least um biologische Vielfalt und nachhaltigen Anbau, die der faire Handel aktiv fördert.

Aktionen in Greifswald

Ausstellung „Fair flowers – Mit Blumen für Menschenrechte“



AUSSTELLUNG:
FAIR FLOWERS – MIT BLUMEN
FÜR MENSCHENRECHTE
Von 15.09.2025 bis 13.10.2025
Sozio-Kulturelles-Zentrum St. Spiritus



15.09.2025 – 13.10.2025

St. Spiritus, Lange Straße 49/51

Organisiert von der Fairtrade-Stadt-Steuerungsgruppe

[Weitere Infos im Kulturkalender](#)

Die Ausstellung beleuchtet die globalen Handelswege von Blumen, Produktions- und Arbeitsbedingungen, ökologische Auswirkungen sowie die besondere Situation von Frauen in der Blumenindustrie. Zudem werden Handlungsmöglichkeiten für Verbraucher, Kommunen, Kirchen und Händler aufgezeigt..

Bildnachweis: ©Fairtrade, Funnelweb Media_Blumenfarm-Produzentin Pauline Wambui, Kenia

Kaffee-Spaziergang „Walk and Talk: Dem fairen Kaffee auf der Spur“



12.09.2025, 15:00 Uhr

Treffpunkt: Botanischer Garten, Münsterstraße 2, 17489 Greifswald

In Kooperation mit Oikocredit Norddeutschland, der Fairtrade-Stadt Greifswald und dem Projekt Lebenswandel

[Weitere Infos im Kulturkalender](#)

Ein Rundgang durch die Altstadt mit vier Stationen zum Thema Kaffee: Anbau, Rolle der Frauen, Anpassung an den Klimawandel – und Abschluss mit einer Kaffeeverkostung im Weltladen.

Anmeldung bis 04.09.2025 unter info@weltladen-greifswald.de

Die Teilnahme ist kostenlos.

Bildnachweis: Cleotilde Luis Marroquin bei der Kaffeeernte auf ihrer Plantage in Guatemala. © Opmeer Reports

Faires Frühstück im Greifswalder Tierpark



FAIRE WOCHE
HERZLICH WILLKOMMEN
ZUM VIELFALTS-FRÜHSTÜCK
[#fairhandeln](#)

27.09.2025, 10:00–12:00 Uhr

Tierpark Greifswald, Anlagen 3, 17489 Greifswald

Organisiert von der Steuerungsgruppe Fairtrade-Stadt und dem Weltladen Greifswald, [Weitere Infos im Kulturkalender](#)

Ein Frühstück mit fair gehandeltem Kaffee, Tee, Saft, Aufstrichen und weiteren Köstlichkeiten.

Anmeldung bis 15.09.2025 unter info@weltladen-greifswald.de

Kostenfrei – Spenden zugunsten des Tierparks willkommen.



A wall is a screen

Licht an! Fairtrade im Blick – Globale Perspektiven erleben

10.10.2025, 19:00-20:30 Uhr

Rathaus, Markt 1, (die Veranstaltung findet auch bei Regen statt)

Kostenloser Kurzfilmrundgang durch Greifswald.

Gemeinsam mit dem Publikum erkundet A Wall is a Screen das abendliche Greifswald. Die einzigartige Mischung aus Pop-Up Cinema und visueller Intervention im öffentlichen Raum eröffnet neue Perspektiven auf das Thema Fairer Handel und globale Perspektiven.



Bundesweite Aktion zum Coastal Cleanup Day – mitmachen am 20.09.2025

Gemeinsam für saubere Küsten

Am 20. September 2025 beteiligt sich der NABU wieder am internationalen Coastal Cleanup Day. Auch Schulen sind herzlich eingeladen, sich an dieser wichtigen Aktion zu beteiligen und gemeinsam mit Kindern und Jugendlichen ein Zeichen gegen Plastikmüll in der Umwelt zu setzen. Ob am Strand, an Seen oder

Flussufern – jeder Beitrag zählt! Weitere Informationen zur Teilnahme finden Sie hier:

[Gewässerretter - NABU](#)

Nimmt eure Schulklasse an der Aktion teil, erhält jedes Kind von der BNE-Koordination der Stadt das Arbeitsbuch „Entdecke den Plastikrebell® in dir“.

Projekttag des Kabutze e.V. „Die Reise eines T-Shirts.“



Wo kommt unsere Kleidung her – und wo geht sie hin?

Im Projekttag der Nähwerkstatt Kabutze e.V. schauen wir hinter die Kulissen der Modeindustrie und erfahren, wie viel

Arbeit und Ressourcen in einem T-Shirt stecken. Die Teilnehmenden reflektieren ihr eigenes Konsumverhalten und entdecken Alternativen wie Upcycling, Reparieren oder nachhaltigeres Einkaufen – auf Wunsch auch praktisch in der Werkstatt.

Kontakt: info@kabutze-greifswald.de

3. Fortbildungen

Blick über den Gartenzaun – Webinarreihe rund um Globales Lernen im Schulgarten

Tauchen Sie ein in die faszinierende Welt des Schulgartens und entdecken Sie, wie er als Lernort für globales Verständnis und kulturellen Austausch dienen kann! Diese fünfteilige interaktive Webinarreihe bietet Ihnen spannende Einblicke und praktische Methoden, um Globales Lernen in Ihrem Schulgarten zu fördern.

Nächste Webinarreihe (Siehe auch: [Planznet Seminare](#))



Bildnachweis: © Go! Global

Donnerstags 19:00-20:30 Uhr

13.11.2025 Globales Lernen im Schulgarten

20.11.2025 Interkulturelles Lernen im Schulgarten

27.11.2025 Schulgärten verbinden! Globale Perspektiven durch gemeinsames Gärtnern entdecken

04.12.2025 Ein Buch ist wie ein Garten... Bilderbücher global-lokal rund um Nutzpflanzen

11.12.2025 In 80 Nutzpflanzen um die Welt – Kommt mit auf Gemüsweltreise!

Kosten für Reihe inkl. Handouts bei Buchung und

Bezahlung bis 30.10.2025 139 €, ab 31.10.2025 159 €

BNE in der Praxis: Präsenzfortbildungen für Lehrkräfte

Zwischen September und November finden vier anderthalbtägige Präsenzfortbildungen zu Bildung für nachhaltige Entwicklung (BNE) statt – zum gemeinsamen Lernen über nachhaltige Entwicklung in Unterricht und Schulleben, zum Austausch und zur Vernetzung! Behandelt werden die Themen „Grundlagen, Lernmaterialien und Praxisbeispiele zu BNE“, „Systemisches Denken“ und „Whole School Approach“. Orte: Magdeburg, Frankfurt am Main und Hannover.

Jetzt mehr erfahren und zur passenden Fortbildung anmelden! [Suche | Portal Globales Lernen](#)

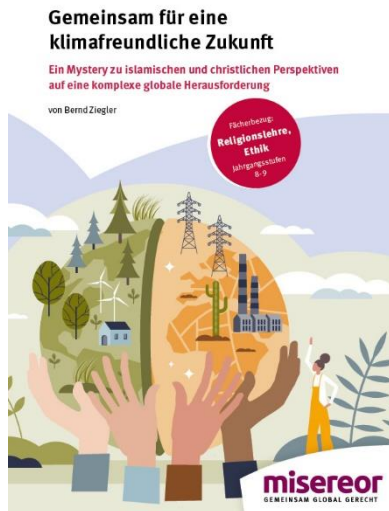
4. Materialien



„Her mit der Erdbeere!“ Ein inklusives Bildungsmaterial für nachhaltige Entwicklung in der Grundschule

Erdbeeren lieben alle – aber woher kommen sie eigentlich, und wie nachhaltig ist ihr Anbau? Das inklusive Material „Her mit der Erdbeere!“ für Klasse 3 und 4 behandelt Saisonalität, Regionalität und globale Zusammenhänge von

Konsum und Produktion – und berücksichtigt dabei vielfältige Lernbedarfe. [„Her mit der Erdbeere!“ Ein inklusives Bildungsmaterial für nachhaltige Entwicklung in der Grundschule | Portal Globales Lernen](#)



Gemeinsam für eine klimafreundliche Zukunft

Mit Hilfe der Mystery-Methode können sich Schülerinnen und Schüler der Jahrgangsstufe 8 bis 9 islamische und christliche Perspektiven auf den globalen Klimawandel in ihrer Komplexität erschließen und diese kritisch reflektieren.

[Gemeinsam für eine klimafreundliche Zukunft](#)

5. Förderung

ENSA-Schulpartnerschaften: Global denken – gemeinsam lernen!

Ab dem 1. Juli 2025 startet die Bewerbungsphase für das ENSA-Programm 2026. Schulen in Deutschland können sich wieder für die Förderung ihrer Partnerschaften mit Schulen aus Ländern in Afrika, Asien, Lateinamerika und Südosteuropa bewerben.

[ENSA-Schulpartnerschaften: Global denken – gemeinsam lernen! | Portal Globales Lernen](#)

Perspektivwechsel durch Schulaustausch – wie eine differenzierte Auseinandersetzung mit Themen der globalen Entwicklung gelingen kann.

18. September 2025 |

Uhrzeit: 16 – 18 Uhr | Ort: Online | Zielgruppe: Lehrkräfte

[Veranstaltung Detail - Engagement Global](#)

Kontakt: Laura.PomaPoma@engagement-global.de

Weitere Informationen zu Fördermöglichkeiten und Schulwettbewerben finden Sie in den BNE-Regionalberater-Informationen für Mecklenburg-Vorpommern:

[Bildung für nachhaltige Entwicklung](#)

Eure BNE-Koordination der Stadtverwaltung Greifswald

BNE@greifswald.de

[Bildung für nachhaltige Entwicklung](#)