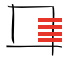


WOHNBEBAUUNG A11 QUARTIER, HANSESTADT GREIFSWALD



PRÄSENTATION AUSSCHUSSSITZUNG
ENTWURFSPLANUNG STAND 21.03.2016

 BASTMANN + ZAVRACKY BDA ARCHITECTEN GMBH
FISCHBANK 5A 18055 ROSTOCK
TEL. 0381-453843-20 INFO@BZ-ARCHITECTEN.DE
FAX. 0381-453843-99 WWW.BZ-ARCHITECTEN.DE

 Wohnungsbau- und Verwaltungsgesellschaft
mbH Greifswald
Hans-Beimler-Str. 73
17491 Greifswald
post@wvg-greifswald.de
www.wvg-greifswald.de

 WVG
GREIFSWALD



PERSPEKTIVE 1 - BLICK VON DER NÖRDLICHEN RYCKSEITE

PRÄSENTATION AUSSCHUSSSITZUNG
WOHNBEBAUUNG A11 QUARTIER - HANSEHOF
GREIFSWALD 21/03/2016

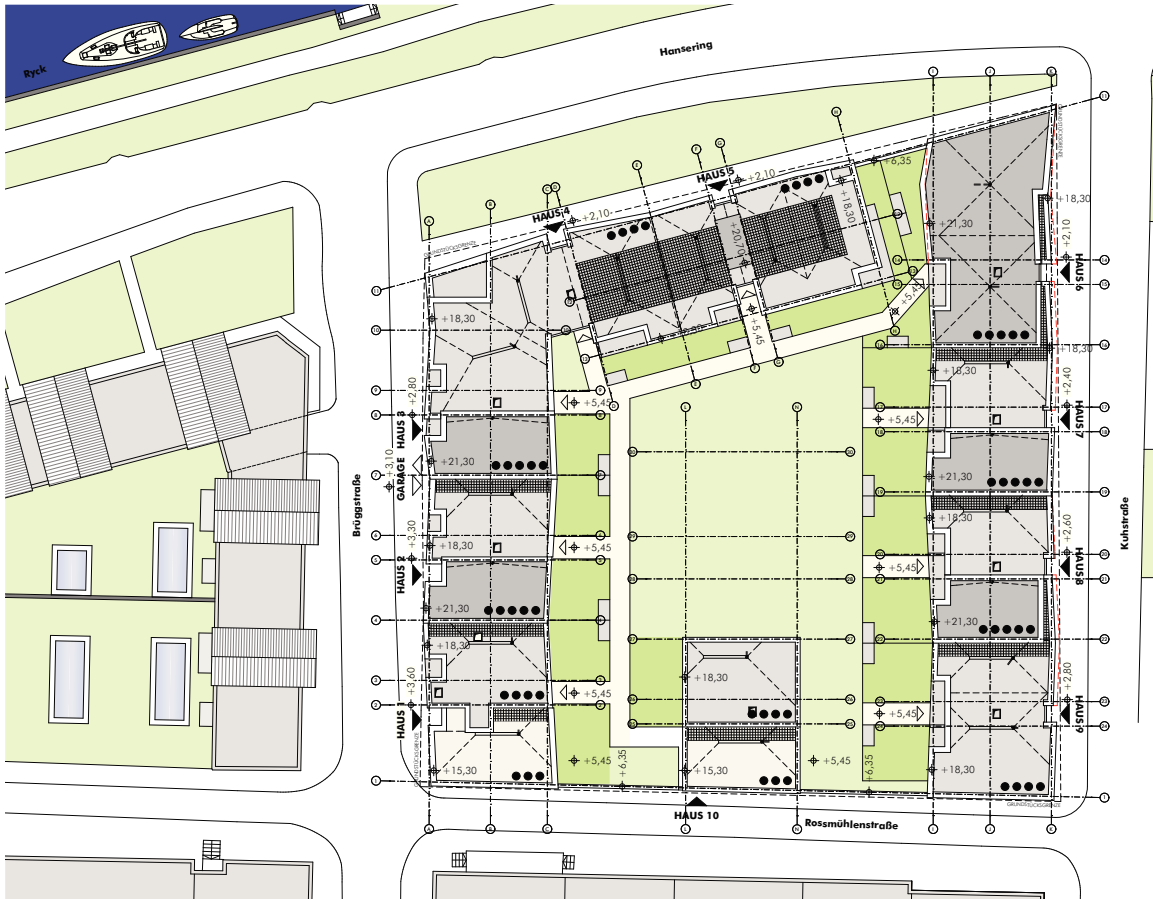


BASTMANN + ZAVRACKY BDA ARCHITECTEN GMBH
FISCHBANK 5A 18055 ROSTOCK
TEL. 0381-453843-20 INFO@BZ-ARCHITECTEN.DE
FAX. 0381-453843-99 WWW.BZ-ARCHITECTEN.DE





PERSPEKTIVE 2 - BLICK VON DER NÖRDLICHEN RYCKSEITE



LAGEINORDNUNG 1:400
- OHNE HAUS 11 UND MIT ANPASSUNG KUHSTRASSE (STRASSENMITTE GRUNDSTÜCK 64 + 67)



BÄCKMANN + ZAWACKY BDA ARCHITECTEN GMBH
LUDWIGSTRASSE 10
TEL 0381-453843-20 INFO@BZ-ARCHITECTEN.DE
FAK 0381-453843-99 WWW.BZ-ARCHITECTEN.DE



BÄCKMANN + ZAWACKY BDA ARCHITECTEN GMBH
LUDWIGSTRASSE 10
TEL 0381-453843-20 INFO@BZ-ARCHITECTEN.DE
FAK 0381-453843-99 WWW.BZ-ARCHITECTEN.DE



ANSICHT KUHSTRASSE - BAUANTRAG 01.12.2015



ANSICHT KUHSTRASSE - MIT STAFFELGESCHOSS
OHNE ÜBERSCHREITUNG DER STRASSENMITTE GEGENÜBER GRUNDSTÜCK 64 UND 67

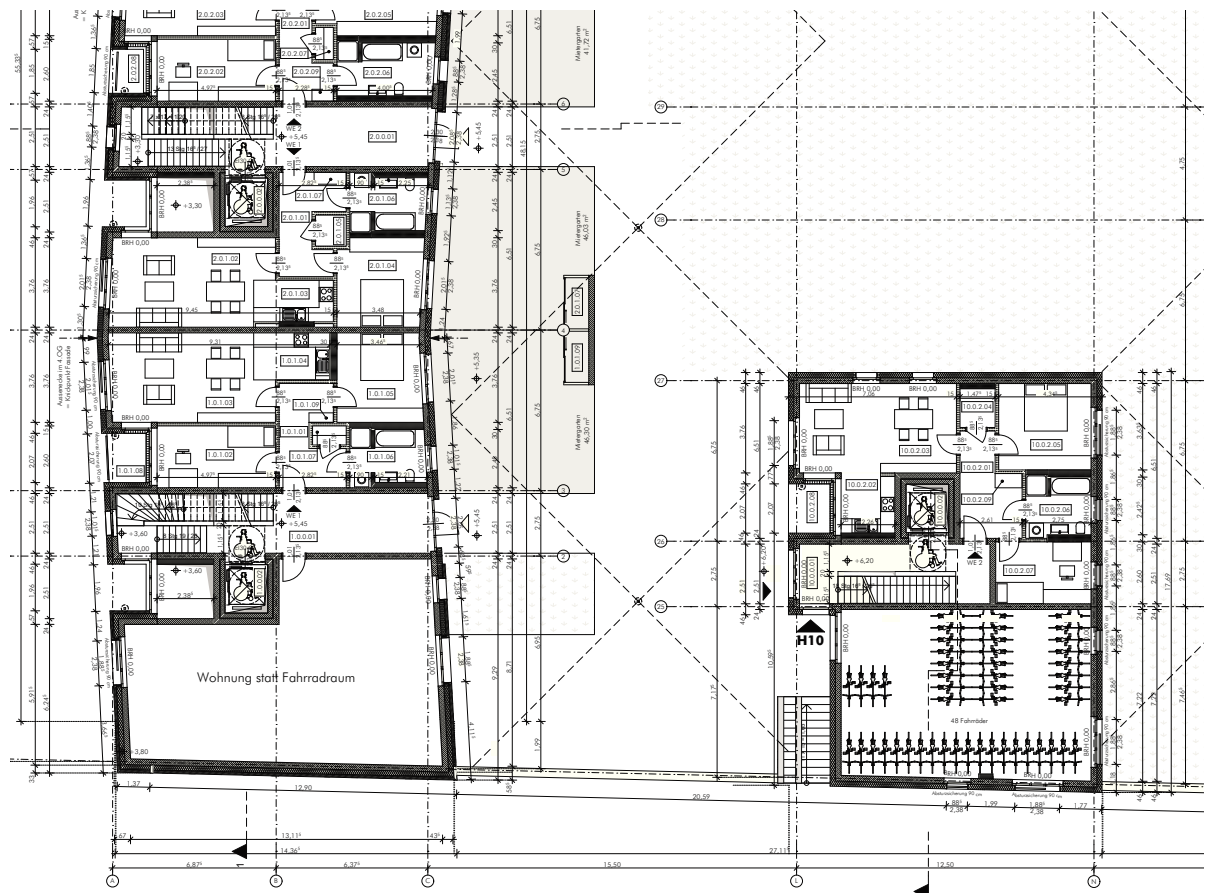
- WESENTLICHE ANPASSUNGEN:**
- GRUNDRISSBEREICH HAUS 6 ACHSE 11-15
UM 62,5CM RICHTUNG WEST VERSCHOBEN (ALLE ETAGEN)
 - FASSADEN VERSCHOBEN (SIEHE LAGEINORDNUNG - ROTE LINIE=STAND BAUANTRAG)
 - 4.OG HAUS 6 - WOHNUNG 13 - VON 3 ZI IN 2 ZI GEÄNDERT
 - BAD ACHSE 16-17 + 22-23, SIEHE 3.OG

ANSICHT KUHSTRASSE 1:300



BÄTTMANN + ZAWACKY BDA-ARCHITECTEN GMBH
TEL 0381-433843-20 INFO@BZ-ARCHITECTEN.DE
FAK 0381-433843-99 WWW.BZ-ARCHITECTEN.DE





WESENTLICHE ANPASSUNGEN:

- HAUS 1 - FAHRRADRAUM IN WOHNUNG GEÄNDERT
- HAUS 10 - WOHNUNG IN FAHRRADRAUM GEÄNDERT
- ZUGANG HAUS 10 VON DER ROSSMÜHLENSTRASSE MIT TREPPE UND RAMPE, -> ANPASSUNG GARAGENGESCHOSS ERFORDERLICH - STELLPLÄTZE WERDEN VOR DER AUSSENWAND ROSSMÜHLENSTR. ANGEORDET UND DIE FAHRGASSE VERLEGT

ERDGESCHOSS HAUS 1 + 10 ANPASSUNGEN

