



# GREIFSWALD IM DIALOG

Zahlen und Fakten zur Zuwanderung  
und Integration in Greifswald





# GREIFSWALD IM DIALOG

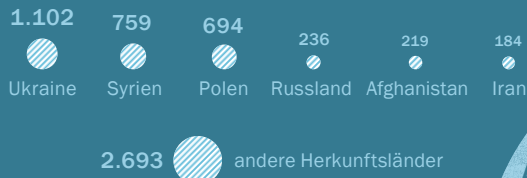
Zahlen und Fakten zur Zuwanderung und Integration in Greifswald

## DEMOGRAFIE & WOHNEN

### Anteil der Menschen ohne deutsche Staatsangehörigkeit in Greifswald



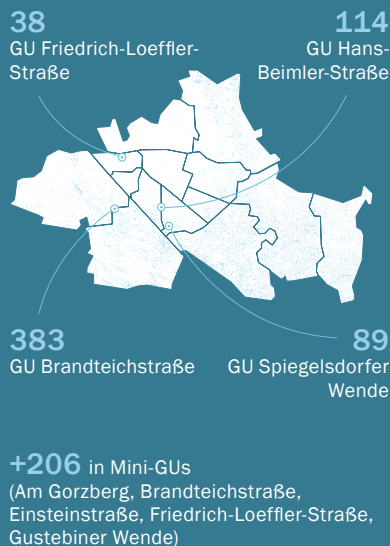
### Aus welchen Ländern?



Quelle: Einwohnerregister, Stadt Greifswald, Stand 31.12.2023

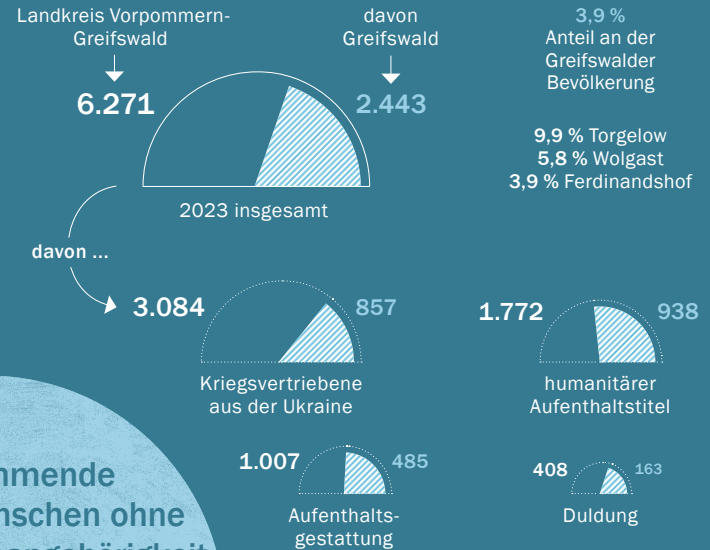
### Unterbringung von Geflüchteten

mit offenem Status



Quelle: Landkreis Vorpommern-Greifswald

### Zugewiesene Menschen mit ausländischer Herkunft 2023



Quelle: AZR, Landkreis Vorpommern-Greifswald, 16.10.2023

Der zunehmende Anteil von Menschen ohne deutsche Staatsangehörigkeit ist nicht allein der Grund für Wohnungsmangel. In Greifswald wird viel gebaut, um die Situation zu entspannen.

### Wohnungsbestand & -neubau

Wohnungen in Greifswald insgesamt

36.098  
+ 2.390<sup>1</sup> ggü. 2014

Wohnungen in Verwirklichung

Am Elisenpark, Hafenstraße, Südliche Fontanestraße

1.399

davon Sozialwohnungen

129



ISEK-Bericht (PDF)

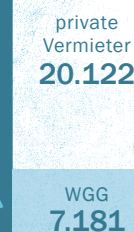
### Beispiel WVG

- ca. 8.400 Wohnungen haben eine Kaltmiete von unter 8 €
- 2022 hat die WVG mehr als 2,1 Mio. € in soziale Maßnahmen investiert.



Mehr Infos hier:  
WVG-Website  
(Sozialrendite)

mit anerkanntem Schutzstatus



<sup>1</sup>besser als die Prognose des ISEK (Integriertes Stadtentwicklungskonzept Greifswald 2030plus); Quelle: Stadtverwaltung Greifswald

## GREIFSWALD IST EINE STADT, IN DER VIELFALT GELEBT WIRD.

Universitäts- und Hansestadt Greifswald  
Der Oberbürgermeister  
Markt, 17489 Greifswald  
Tel. +49 3834 8536-1102  
E-Mail: stadtverwaltung@greifswald.de



Universitäts- und Hansestadt  
**Greifswald**

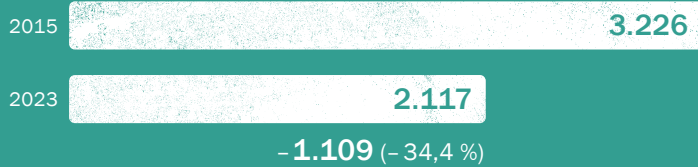


# GREIFSWALD IM DIALOG

Zahlen und Fakten zur Zuwanderung und Integration in Greifswald

## ARBEIT

### Arbeitslosigkeit in Greifswald im Jahresdurchschnitt



Quelle: Bundesagentur für Arbeit

### Freie Stellen für Arbeits- und Fachkräfte

2023 **2.099**

Quelle: Bundesagentur für Arbeit

### Sozialversichert Beschäftigte in Greifswald, insgesamt



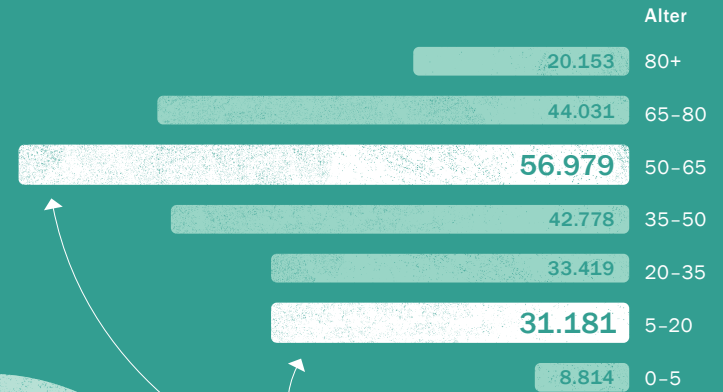
Quelle: Bundesagentur für Arbeit

### Sozialversicherungspflichtig Beschäftigte am Arbeitsort ohne deutsche Staatsangehörigkeit



Quelle: Bundesagentur für Arbeit

### Bevölkerungsverteilung und -entwicklung im Landkreis Vorpommern-Greifswald



Es erreichen fast **doppelt so viele Menschen das Rentenalter** wie junge Leute nachrücken.

Quelle: Statistisches Amt Mecklenburg-Vorpommern, Schwerin, 31.12.2022

Greifswald braucht Zuwanderung, um dem wachsenden Arbeits- und Fachkräftemangel zu begegnen. Die Integration in den Arbeitsmarkt gelingt überdurchschnittlich gut.

### In diesen Berufen arbeiten Menschen ohne deutsche Staatsangehörigkeit in Greifswald

- 101 Maschinen- und Fahrzeugtechnikberufe
- 97 Lebensmittelherstellung und -verarbeitung
- 124 Mathematik-, Biologie-, Chemie- und Physikberufe
- 108 Reinigungsberufe
- 123 Tourismus-, Hotel- und Gaststättenberufe
- 209 Medizinische Gesundheitsberufe
- 231 Lehrende und auszubildende Berufe

## GREIFSWALD IST EINE STADT, IN DER VIELFALT GELEBT WIRD.

Universitäts- und Hansestadt Greifswald  
 Der Oberbürgermeister  
 Markt, 17489 Greifswald  
 Tel. +49 3834 8536-1102  
 E-Mail: stadtverwaltung@greifswald.de



Universitäts- und Hansestadt  
**Greifswald**



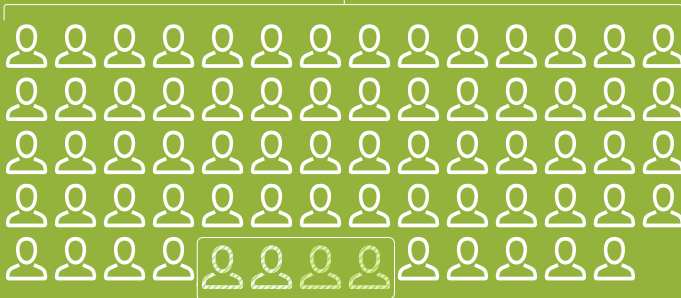
# GREIFSWALD IM DIALOG

Zahlen und Fakten zur Zuwanderung und Integration in Greifswald

## BILDUNG & INTEGRATION

### Schüler\*innen-Zahlen in Greifswald

**6.884** Schüler\*innen insgesamt in Greifswald<sup>1</sup>  
(4.300 davon in öffentlichen Schulen)



**386**

Kinder davon im **DaZ-Unterricht**<sup>2</sup>  
(Deutsch als Zweitsprache)

**200**

davon aus der Ukraine

<sup>1</sup>beinhaltet alle Greifswalder Schüler\*innen, auch Kinder aus dem Umland <sup>2</sup>Stand 13.1.24

### Integrationsprojekte an Schulen

mit hohem Anteil an Schüler\*innen ohne deutsche Staatsangehörigkeit

#### GRUNDSCHULE „GREIF“ & IGS „ERWIN FISCHER“

- Integrationsbeauftragte\*r mit jeweils 30 h/Woche
- vermittelt in Elterngesprächen
- Elterncafé
- Förderung der Sprachkompetenz
- Hilfs- und Beratungsangebote
- Erstbegleitung neuer Schüler\*innen
- Sprach- und Kulturmittlung
- Einbeziehen von Eltern, z. B. bei Wandertagen

Website der Grundschule „Greif“



### Integrationskurse für Erwachsene



**13**

laufende Kurse



**272**

Teilnehmende (13 Kurse)



**ca. 7**

Monate Wartezeit bundesweit

Quelle: <https://bamf-navi.bamf.de/>, Stand 23.1.2024

### Zusätzliche Sprachkurse für Erwachsene in der VHS Greifswald, 2024



**216**

Teilnehmende in A1- bis C1-Sprachkursen



**25**

Teilnehmende in Alphabetisierungskursen

Quelle: Volkshochschule Greifswald

Das Angebot an Sprach- und Integrationskursen, sowohl für Kinder als auch für Erwachsene, ist in Greifswald gut und wird dem wachsenden Bedarf angepasst.

### Beratung & Patenschaften



#### NETZWERK MIGRATION

In Greifswald gibt es zahlreiche Angebote zur Unterstützung der Integration und Teilhabe von Geflüchteten und Zugewanderten, u. a.:

- Welcome Center
- Psychosoziales Zentrum für Asylsuchende
- Migrationsberatung für Erwachsene
- Jugendmigrationsdienst
- Fachdienst Integration
- House of Resources
- Integrationsbeauftragte der Stadt & weitere Beratungsstellen und Projekte



Detaillierte Infos hier: Beratungsangebote (Website der Integrationsbeauftragten der Stadt Greifswald)

#### PATENSCHAFTEN

Das ehrenamtliche Engagement der Greifswalder\*innen stellt eine wichtige Säule der Integrationsarbeit dar. Im Jahr 2023 initiierten „Bürgerhafen“ und „Zora“ 37 Patenschaften.



Foto: Wally Pruss

GREIFSWALD IST EINE STADT, IN DER VIELFALT GELEBT WIRD.





# GREIFSWALD IM DIALOG

Zahlen und Fakten zur Zuwanderung und Integration in Greifswald

## KULTUR, FREIZEIT & SPORT

Angebote Greifswalds für Begegnung und Austausch

Das kulturelle Angebot ist stadtweit vielfältig und attraktiv.



### STÄNDIGE ANGEBOTE

Greifswald hat eine ganze Reihe von Angeboten für Begegnungen und Unterstützung der Teilhabe eingerichtet:

- Interkulturelles Café (St. Spiritus)
- Interkulturelles Café (Kiek In)
- Netzwerkcafé (Straze)
- Nachbarschaftstreff (GreifBar)
- Interkulturelles Nähcafé (Bürgerhafen)
- & weitere Angebote des Netzwerkes Migration Greifswald



### INTERKULTURELLE WOCHEN

Die Interkulturellen Wochen finden jedes Jahr in Greifswald im September/Oktober statt. In über 40 Veranstaltungen für Jung und Alt, wie z. B. Ausstellungen, Konzerte, Workshops, Sport, gemeinsames Kochen, Lesungen, Kino usw. können sich Menschen begegnen.



Link zur Website der Interkulturellen Wochen der Stadt Greifswald

### INTEGRATION DURCH SPORT

16.094 Menschen sind im vereinsgebundenen Sport unterwegs (102 Greifswalder Sportvereine). Menschen mit Einwanderungsgeschichte sind herzlich willkommen und nutzen das Angebot. Der Greifswalder Freizeit- und Boxclub erhielt 2023 für sein herausragendes gesellschaftliches Engagement den „Stern des

Sportes“ Mecklenburg-Vorpommern. Mit dem Projekt „Integration durch Sport“ spricht der Boxclub gezielt Geflüchtete an. Der Verein hilft auch dabei, eine Wohnung zu finden oder Deutsch zu lernen. Die 150 Mitglieder kommen aus zehn Nationen.

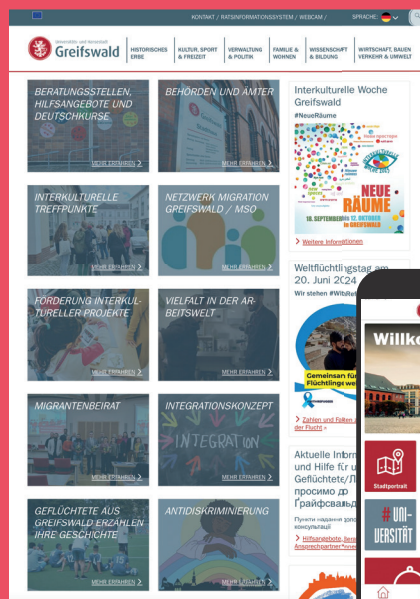


Link zur Website des Sportbundes der Hansestadt Greifswald e. V.

## TRANSPARENZ & ÖFFENTLICHKEITSARBEIT

Maßnahmen Greifswalds für die Sichtbarkeit der Themen Migration und Integration

Greifswald ist und bleibt im Gespräch – mit allen Beteiligten.



Link zur Website der Integrationsbeauftragten der Stadt Greifswald

### GREIFSWALD IM DIALOG

ist eine Workshop-Veranstaltung zum Thema Zuwanderung und Integration. Drei Veranstaltungen sind geplant bzw. wurden umgesetzt, am 18.11.23, am 24.2.24 und am 27.4.24. Je 600 Greifswalder\*innen werden durch das Einwohnermeldewesen zufällig ausgelost und eingeladen. 60 Personen können teilnehmen.

### ONLINE

Auf [www.greifswald.de](http://www.greifswald.de) finden Sie eine Vielzahl an Informationen zum Thema, in mittlerweile elf Sprachen.

### GREIFSWALD-APP

... bietet sehr viele Informationen über die Stadt, eingeteilt in Kategorien.

GREIFSWALD IST EINE STADT, IN DER VIELFALT GELEBT WIRD.

Universitäts- und Hansestadt Greifswald  
Der Oberbürgermeister  
Markt, 17489 Greifswald  
Tel. +49 3834 8536-1102  
E-Mail: [stadtverwaltung@greifswald.de](mailto:stadtverwaltung@greifswald.de)



Universitäts- und Hansestadt  
**Greifswald**