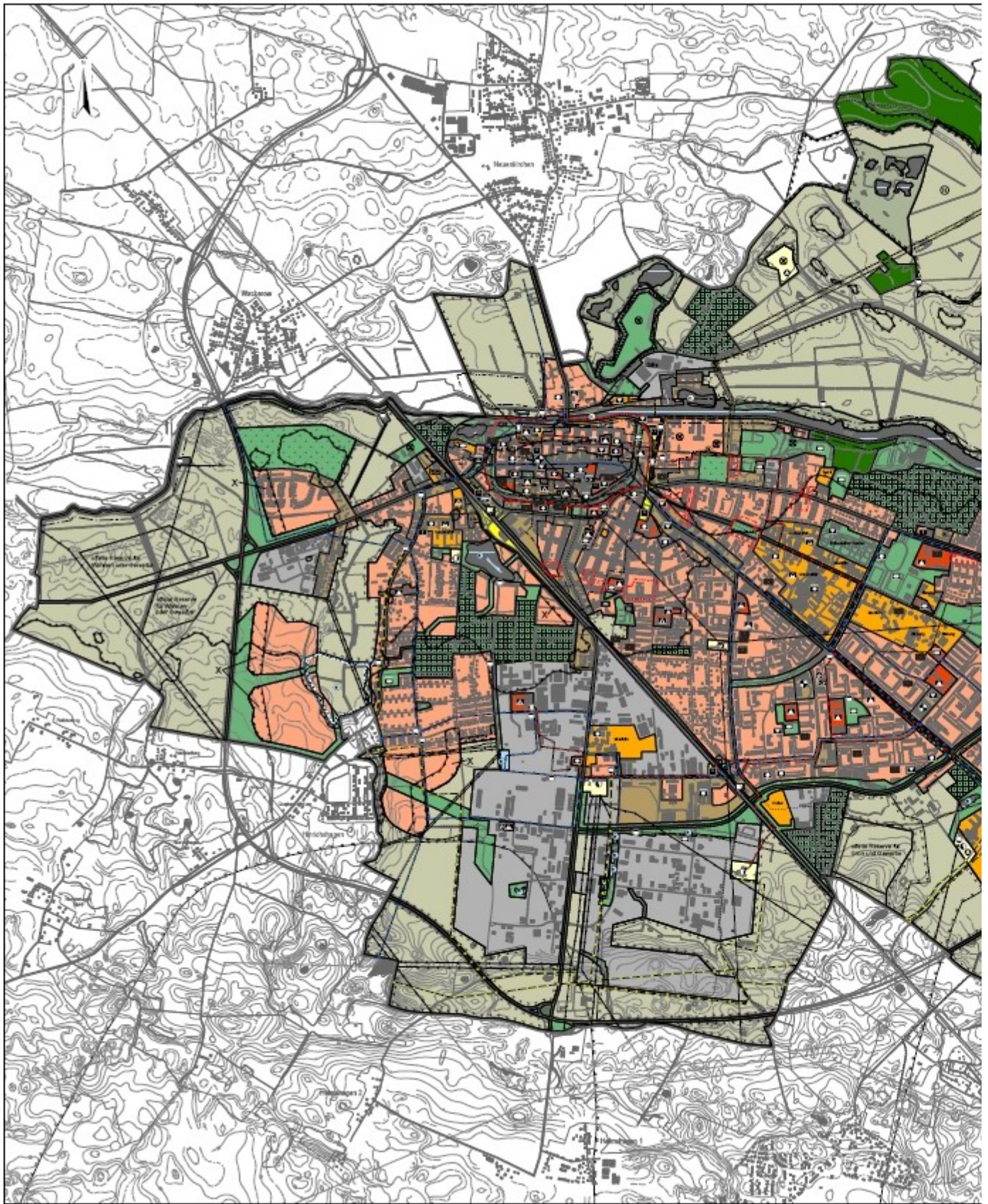


Flächennutzungsplanung



Übersichtsplan Flächennutzungsplan UHGW

Grundlage für die Entwicklung der Stadt und damit für alle weiteren Planungen und Baumaßnahmen ist der Flächennutzungsplan der Universitäts- und Hansestadt Greifswald, der für das gesamte Stadtgebiet die beabsichtigte Art der Nutzung darstellt.

Ziel ist es, mit der Anwendung des Flächennutzungsplanes eine nachhaltige Stadtentwicklung zu erreichen.

Folgende Ziele liegen zugrunde:

- Wahrung und Weiterentwicklung der ortstypischen Strukturen
- Sparsamer Umgang mit Grund und Boden
- Vermeidung der Zersiedlung der Landschaft (Innenentwicklung vor Außenentwicklung)
- Konzentration neuer zusammenhängender Entwicklungsbereiche auf möglichst stadtkernnahe Bereiche, "Stadt der kurzen Wege", Verkehrsvermeidung
- Begrenzung des Wohnbaulandbedarfs durch ausgewogenes Dichtekonzept
- Berücksichtigung der natürlichen Ressourcen

Der Flächennutzungsplan ist seit 1999 wirksam.

2008 hat die Bürgerschaft der Universitäts- und Hansestadt Greifswald im Rahmen einer Teilfortschreibung des Integrierten Stadtentwicklungskonzeptes (ISEK-Teilfortschreibung) die Wohnbauflächenentwicklung bis 2015 beschlossen. Dabei wurden für die im Flächennutzungsplan dargestellten Wohnbauflächen Prioritäten festgelegt, die als Grundlage für die künftige Steuerung (Inanspruchnahme) der Wohnbauflächen fungieren.

Gern laden wir Sie auch in das Stadtbauamt, Markt 15, 17489 Greifswald ein. Hier liegt der Flächennutzungsplan zur Einsichtnahme aus.

- [Flächennutzungsplan - NEUBEKANNTMACHUNG \(PDF, 6.12 MB\)](#)